



THE POWER OF PERFORMANCE

35

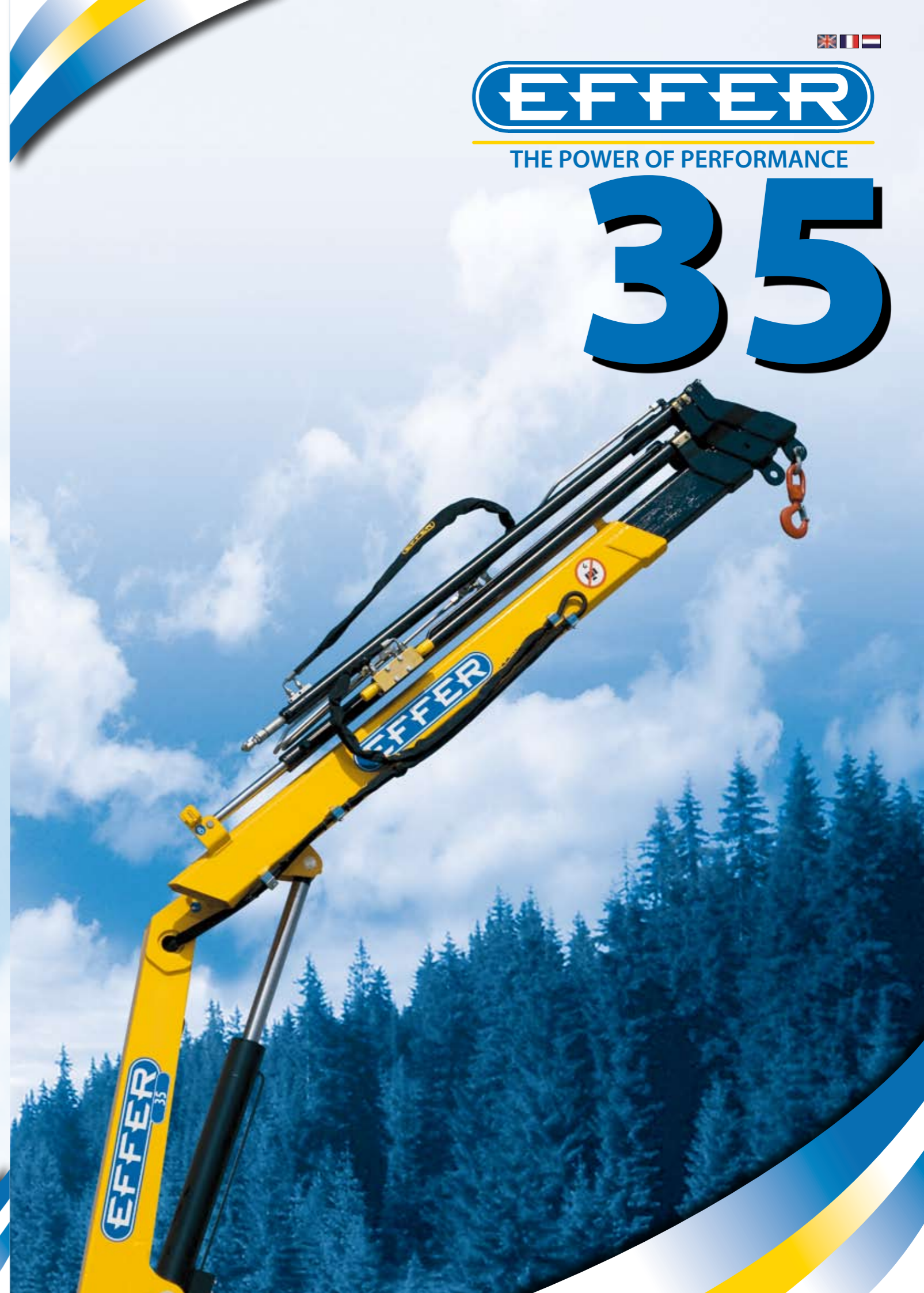
Description Description Beschrijving	Unit of measure Unité de Mesure Matentabel	25	35
Max. hydraulic outreach Portée hydraulique horizontale maxi. Maximale hydraulische reikwijdte	m	6,33	7,82
	ft	20' 9"	25' 7"
Max. lifting moment (+17°) Moment de levage maxi. (+17°) Max. hefmoment (+17°)	kgm	2895	2837
	kNm	28,40	27,83
	lb*ft	20950	20530
Slewing arc Angle de rotation Slewing angle	(°)	360	
Maximum working slope Angle Maxi. de Dévers Maximale schuinstelling	(°)	5	
Working pressure Pression de travail Werkdruk	bar	205	
	p.s.i.	2973	
Recommended oil delivery Débit d'huile recommandé Aanbevolen pompdebiet	l/min	12	
	gpm	3,2	
Oil tank capacity Capacité du réservoir d'huile Capaciteit olietank	l	25	
	gal.	6,6	
Weight of the standard crane (± 2%) Poids propre de la grue standard (± 2%) Gewicht van de standaard kraan (± 2%)	kg	500	535
	lb	1100	1175

Mod: 35 - Data: 10-04-2008 - Rev. 00



THE POWER OF PERFORMANCE

Sol.Ge. S.p.A.
Via Bonazzi, 12/14 - 40013 Castel Maggiore (BO) - I
tel. +39 051 4181211 - fax +39 051 701492
web: www.effer.it - e-mail: info@effer.it
EFFER is part of the CTE group





Beyond any obstacle

The longest boom of his category allows a perfect coverage of the working area without need to reposition the truck.
The first boom Luffing angle of 83° allows to use the full length of the boom.

Au-delà de tout obstacle

A nombre égal de télescopes, la 30 atteint la plus longue portée de sa classe, ce qui permet de balayer une zone de travail très ample sans devoir re-garer le véhicule sur le chantier. L'angle d'élévation du bras principal (83°) permet d'exploiter en plein la longueur du bras.

Sterker dan ieder obstakel

De langste kraanarm in zijn categorie laat optimaal gebruik toe van het werk ruimte zonder verplaatsen van het voertuig. Met het 1e mastdeel in een hijshoek van 83° geeft dat de mogelijkheid voor gebruik van de volle lengte van kraanarm.



Simplicity and strength

The attention for construction details and customer needs guarantee long lasting performance even on the most stressful operating conditions (Bronze bushing on Pins and Rotation must) allows simplify installation and Maintenance.

Solidité et simplicité d'emploi

Le soin des détails, résultat de l'écoute attentive des besoins des clients, nous a permis de développer une grue durable dans le temps même face aux emplois les plus contraignants (douilles bronze sur les axes et au fut de rotation) pour une installation et un entretien des plus aisés et rapides.

Eenvoudig en Krachtig

De aandacht voor het detail bij het ontwerpen garanderen de gebruiker een lang en krachtig gebruik van de EFFER kraan in de meest zware omstandigheden (bronzes assen en bussen) met een opvallend eenvoudig onderhoud.



Freedom of motion

The rotation system allows to work in Heavy Duty conditions and with working inclination of 5° at full capacity.

Liberté d'action

Le mouvement de rotation permet d'employer la grue à pleine puissance par dévers jusqu'à 5°.

Totale Bewegingsvrijheid

Het zwenksysteem laat werken toe in Heavy Duty omstandigheden met een schuinstelling tot 5° met volle belasting.



More space for the payload

The extreme compact dimensions allow to Maximize every type of installation leaving a lot of space for your load.

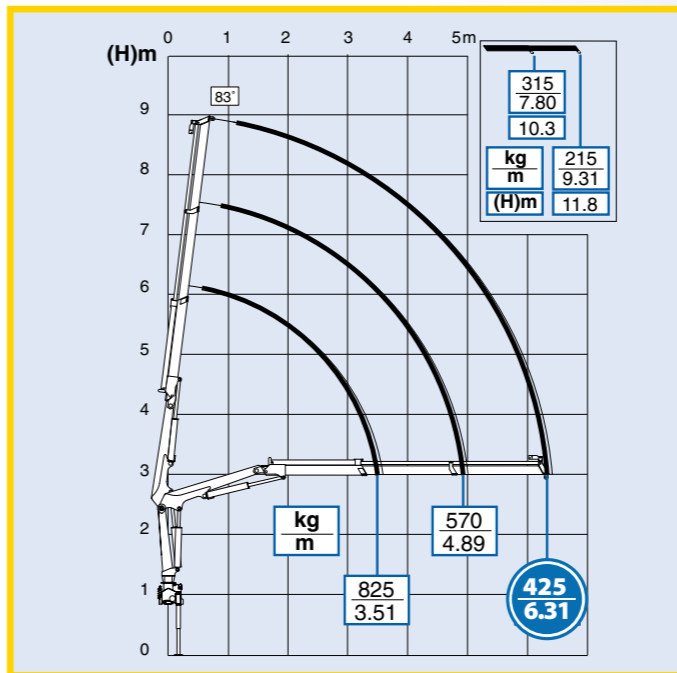
Plus d'espace au chargement

L'espace de montage très réduit derrière cabine laisse toute liberté pour le carrossage derrière la grue.

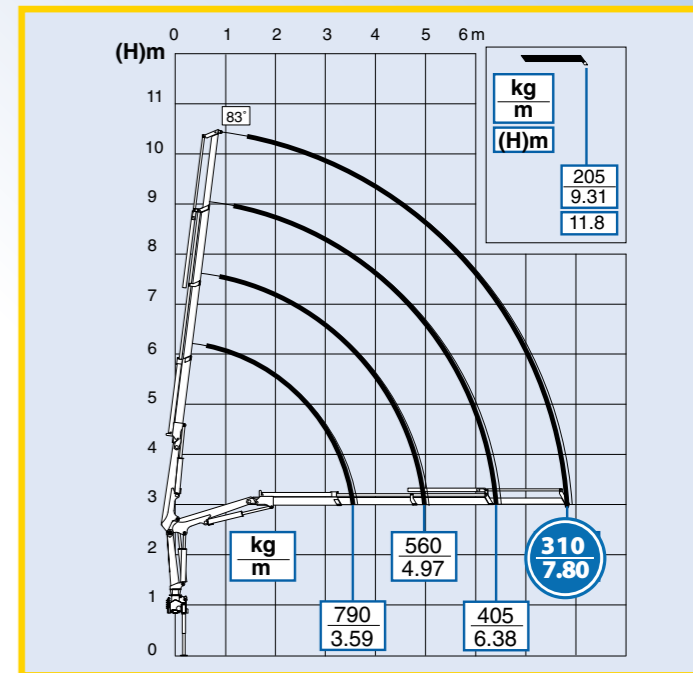
Meer ruimte voor de lading

De extreem compacte afmetingen van de EFFER kraan laten een montage toe met minimale plaatsinname en maximale ruimte voor uw lading.

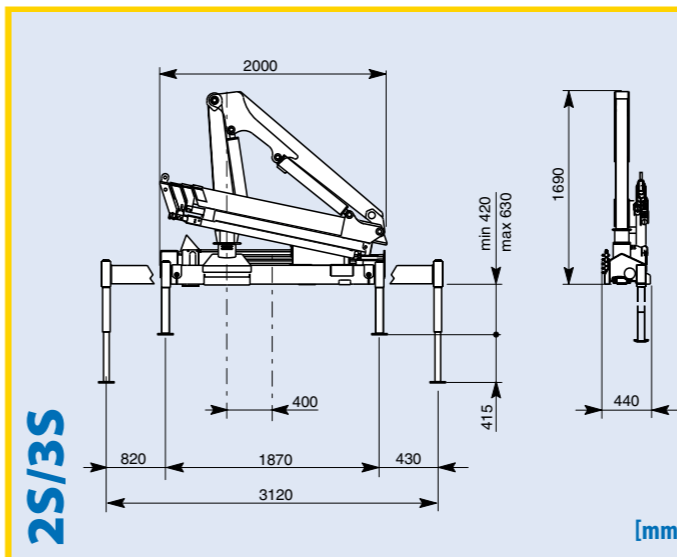
25



35



OVERALL DIMENSIONS / DIMENSIONS D'ENCOMBREMENT / ALGEMENE AFMETINGEN



CRANE DESIGNED ACCORDING TO THE STANDARDS UNI EN 12999 / H1 B3

NOTE: The booms versions and accessories mentioned in this brochure are not the only ones available. For the complete data, you are kindly invited to look them up in the "Info-tech" section available at your nearest Effer dealer or to download them from the website www.effer.it. Some of the pictures of this catalogue might show cranes versions or accessories that are not available as a standard. For more information you are kindly invited to check them up in the "Info-tech" section. Lifting capacity is based on the maximum lifting power of the crane. The stability of the vehicle may command a crane downgrading. For more technical details on the crane performances and operation you are kindly invited to look it up in the "Info-tech" section. **NOTE:** Technical modifications may change the stated data.

GRUE PROJETEE SELON NORMES UNI EN 12999 / H1 B3

ATTENTION: Les versions de fleches et d'équipements illustrées dans ce catalogue ne sont pas les seules disponibles. Pour de renseignements complémentaires, veuillez vous référer à la section "Info-Tech" disponible près de votre revendeur Effer ou téléchargeable depuis le site web www.effer.it. Certaines images de ce catalogue peuvent représenter des grues ou des accessoires non disponibles en version standard. Pour de plus amples renseignements sur les configurations de grue disponibles veuillez vous référer à la section "Info-Tech". Capacité de levage selon puissance maximum de la grue. La stabilité du véhicule peut imposer le cas échéant le déclassement de la grue. Pour de plus amples renseignements techniques sur les performances et conditions d'emploi de la grue veuillez vous référer à la section "Info-Tech". **ATTENTION:** Des modifications techniques peuvent modifier les données mentionnées.

KRAAN ONTWERPEN CONFORM DE STANDAARDS UNI EN 12999 / H1 B3

OPMERKING: De kraanarmuitvoeringen en toebehoren, vermeld in deze brochure zijn niet de enig leverbare. Voor een volledig overzicht neemt u best contact op met uw EFFER dealer, of raadpleegt u de website www.effer.it om verdere gegevens te downloaden. Sommige van de in deze brochure gebruikte foto's kunnen afbeelden met niet-standaard opties. Voor meer gegevens neemt u best contact op met uw EFFER dealer of kijkt u in de "Info-Tech" sectie op de EFFER website. Hefcapaciteiten gebaseerd op de maximum hefcapaciteit van de kraan. De stabiliteit van het voertuig kan een aanpassing vereisen van de maximale hefcapaciteit van de kraan. Voor meer gegevens m.b.t. de eigenschappen van de kraan neemt u best contact op met uw EFFER dealer of kijkt u in de "Info-Tech" sectie. **OPMERKING:** Technische aanpassingen kunnen de vermelde gegevens wijzigen.

Power and lightness

The accurate Design of the booms section profile with the joint use of High Tensile Strength Steels make the crane model 30 Easy Power achieves a power/weight ratio among the best on the market. The installation on the 3,5 ton truck allows to maintain a significant payload even with Tipper Body.

Puissance et légèreté

Le projet soigneux du profil des bras, optimisé par l'emploi d'aciers THLE, a permis d'atteindre un rapport Performance/Poids parmi les meilleurs sur le marché. En cas de montage sur V.U.L. (3,5 tonnes) il reste une remarquable capacité de charge même en carrossage benne.

Sterk en licht

Het accurate ontwerp van de armsecties met gebruik van High Tensile Strength staal maken de EFFER 30 Easy Power kraan de best presterende kraan heden op de markt, vooral in relatie tot zijn eigengewicht en hefcapaciteiten. De montage op lichte vrachtwagens van 3,5 ton tonen nog een significant laadvermogen, zelfs met kipperlaadbak.

