



EFFER

THE POWER OF PERFORMANCE

1550





● Power and lightness

The accurate project of the booms section (featuring the exclusive EFFER decagonal profile) with the joint use of High Tensile Strength Steels and the hydraulic circuit featuring the FPI system make the crane model 1550 achieve a power/weight ratio among the best on the market.

● Puissance et légèreté

Le projet soigneux du profil des bras (notamment l'exclusif profil Décagonal EFFER) doublé par l'emploi d'aciers THLE et le circuit hydraulique (Système FPI), ont permis d'atteindre un rapport Performance/Poids parmi les meilleurs sur le marché.

● Sterk en licht

Het accurate ontwerp van de armsecties, getekend volgens het exclusieve EFFER decagonale profiel (10-zijdig), met gebruik van High Tensile Strength staal, gekoppeld aan het moderne hydraulische circuit, met inzet van het POWER-FPI systeem, maken EFFER tot de best presterende kraan heden op de markt, vooral in relatie tot zijn eigengewicht en hefcapaciteiten.

● Freedom of motion

The slewing motion (endless) by slewing ring allows for heavy work conditions with slopes up to 5°.

● Liberté d'action

Le mouvement de rotation (continu) par couronne et double moto réducteur permettent d'employer la grue à pleine puissance par dévers jusqu'à 5°.

● Totale bewegingsvrijheid

De zwenkbeweging (eindloze rotatie) met draaikrans waarborgen een kraanrotatie voor het zware werk tot 5° schuinstelling.





● **Safe Operation**

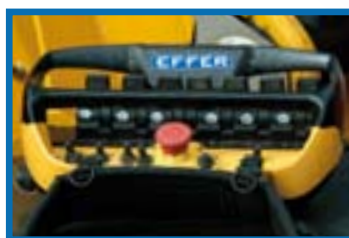
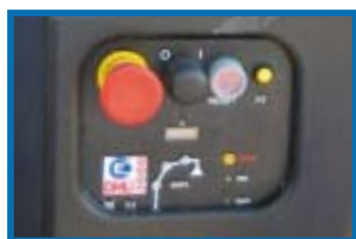
The tilt-prevention alarm, a standard feature, allows the operator to use the crane at full performance yet at maximum safety.

● **Manœuvrer en toute sécurité**

L'alarme d'instabilité, dispositif standard, permet à l'opérateur d'employer la grue au maximum de ses performances mais en toute sécurité.

● **Veilige bediening**

Het kantelbeveiligingsalarm, als standaard voorzien op deze kraan, geeft de kraanoperator de mogelijkheid de kraan steeds op volle capaciteit te gebruiken, echter met een maximale veiligheidsgraad.



● **Constant control**

The electronic system for the load control (DMU 3000) allows the operator to know at any time the level of load instantly applied to the crane and through the constant monitoring of the crane functioning it prevents any unexpected stop or slowdown during the operation, granting the highest level of safety.

● **Contrôle constant**

Le système électronique de contrôle de la charge (DMU 3000) permet à l'opérateur de connaître en tout moment le niveau de charge de la grue et par le contrôle continu de son fonctionnement il prévient tout arrêt ou ralentissement inattendu.

● **Constance controle**

Het elektronische controlesysteem DMU 3000 stelt de operator in staat op elk ogenblik de kraan en zijn last perfect onder controle te houden, en dit zonder schokken of een onvoorziene stop.

● **Fast yet, safe**

The controls system with multiple, simultaneous maneuvers, allows swift, progressive yet very precise motions, thus the operator can control the crane from the transmitter of the radio remote control.

● **Rapidité et sécurité**

Le système de commande à manœuvres multiples et simultanées assure des mouvements rapides, progressifs et précis, réalisés en toute sécurité depuis le poste émetteur des commandes radio.

● **Snel, en toch veilig**

Het controlesysteem stelt de operator in staat meerdere, progressieve en zeer precieze bewegingen gelijktijdig uit te voeren. Zodoende heeft hij een perfecte controle over de kraan van op de draagbare radiobesturingsmodule.

● **Maneuverable yet, precise**

The proportional control bank, the oleo dampers (Pro Dec) fitted to the extensions and slewing cylinders and the tilting/slewing hook on bearing, allow to handle every load with an extreme accuracy, avoiding dangerous oscillations.

● **Manœuvrabilité et précision**

Le bloc proportionnel, les amortisseurs (PRO-DEC) dans les vérins des télescopes et rotation, le crochet basculant/tournant sur palier, permettent tous de manipuler la charge avec le maximum de précision en évitant toute oscillation dangereuse.

● **Manövrierfähigkeit**

Het proportionele bedieningsventiel, de hydraulische schokdempers (Pro Dec) gemonteerd op de telescoop en zwenkcilinders en de zelfcenterende lasthaak, stellen u in staat iedere last bijzonder precies te behandelen en gevaarlijke kraanbewegingen te vermijden.





Wind & Drive

The winch on fly-jib (when fitted to the crane) is immediately active thanks to the 'Wind & Drive' concept that eliminates any waiting time to prepare the crane before starting the work, as the crane folds without need to pull-off the winch line.

Wind & Drive

Le treuil pour jib (si prévu) est immédiatement prêt à l'emploi aussitôt arrivé sur le chantier grâce au système Wind&Drive qui élimine les temps de préparation de la grue puisqu'il permet de la replier sans défaire le câble de treuil.

Wind & Drive

De hydraulische lier is onmiddellijk actief, zelfs bij gebruik van de lier aan de fly-jib (indien aanwezig op de kraan), dankzij het "Wind and Drive" concept. Geen tijdverlies meer bij het gebruiksklaar maken van de kraan op de werf.

Care for the detail

The refined design and the care of the details combined to the forefront technical solutions (feeding hoses of the stabilizers stowed inside the beams, adjustable pads on the extensions booms, protecting guard at the controls posts) grant a functional and aesthetic result of a higher level.

Le soin du détail

Le design poussé et le soin des détails, associés aux solutions techniques de pointe (tuyauteries d'alimentation des vérins d'appui internes aux stabilisateurs, cales de rattrapage du jeu sur les télescopes, carters de protection postes de commande) garantissent un résultat fonctionnel et esthétique de niveau supérieur.

Oog voor het detail

Het verfijnde design met oog voor detail, gecombineerd met de vooruitstrevende technische oplossingen (drukslangen van steunpoten weggeborgen binnenin de steunpootbalken, na-regelbare schuifblokken op de telescooparmen, bescherming van de bedieningsposten) tonen een functioneel en esthetisch resultaat van zeer hoog niveau.



Solutions for every need

Two different types of fly-jib ("Light" or "Heavy Duty") are available to better match the needs of the operators that work horizontally or vertically above the buildings.

Solutions pour tout métier

Deux différents types de jib ("Light" ou "Heavy Duty") sont disponibles pour une meilleure réponse à ceux qui les emploient en vertical par-dessus les toits, ou pour ceux qui recherchent la portée maxi. à l'horizontale.

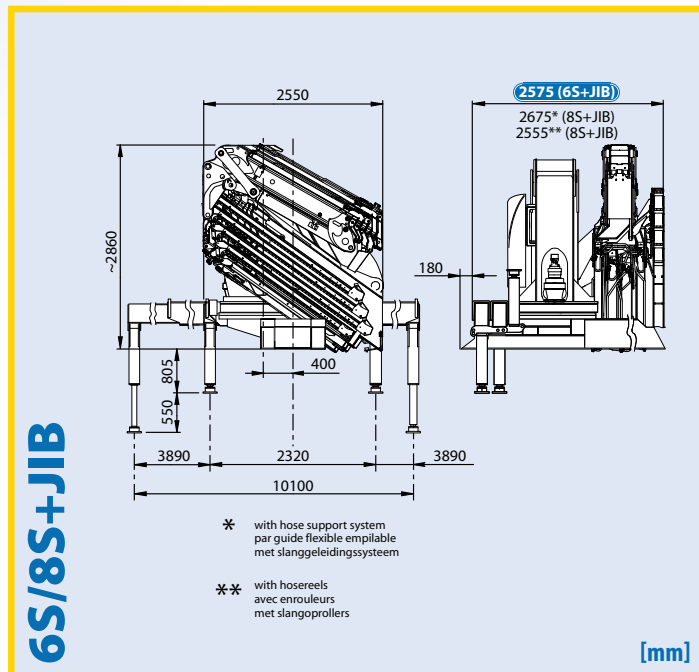
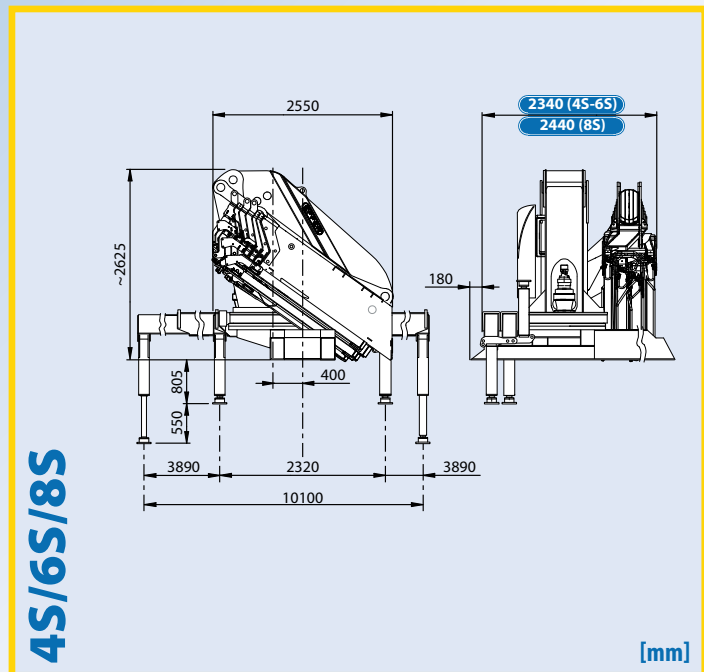
Oplossingen voor ieder probleem

Twee verschillende types fly-jib ("Light of Heavy Duty") zijn beschikbaar om nog beter aan uw specifieke eisen te voldoen (horizontaal of vertikaal gebruik).





OVERALL DIMENSIONS / DIMENSIONS D'ENCOMBREMENT / ALGEMENE AFMETINGEN



CRANE DESIGNED ACCORDING TO THE STANDARDS UNI EN 12999 / H1 B3

NOTE: The booms versions and accessories mentioned in this brochure are not the only ones available. For the complete data, you are kindly invited to look them up in the 'Info-Tech' section available at your nearest Effer dealer or to download them from the website www.effer.it. Some of the pictures of this catalogue might show cranes versions or accessories that are not available as a standard. For more information you are kindly invited to check them up in the 'Info-Tech' section. Lifting capacity is based on the maximum lifting power of the crane. The stability of the vehicle may command a crane downgrading. For more technical details on the crane performances and operation you are kindly invited to look it up in the 'Info-Tech' section. **NOTE:** Technical modifications may change the stated data.

GRUE PROJETEE SELON NORMES UNI EN 12999 / H1 B3

ATTENTION: Les versions de flèches et d'équipements illustrées dans ce catalogue ne sont pas les seules disponibles. Pour de renseignements complémentaires, veuillez vous référer à la section "Info-Tech" disponible près de votre revendeur Effer ou téléchargeable depuis le site web www.effer.it. Certaines images de ce catalogue peuvent représenter des grues ou des accessoires non disponibles en version standard. Pour de plus amples renseignements sur les configurations de grue disponibles veuillez vous référer à la section "Info-Tech". Capacité de levage selon puissance maximum de la grue. La stabilité du véhicule peut imposer le cas échéant le déclassement de la grue. Pour de plus amples renseignements techniques sur les performances et conditions d'emploi de la grue veuillez vous référer à la section "Info-Tech". **ATTENTION:** Des modifications techniques peuvent modifier les données mentionnées.

KRAAN ONTWERPEN CONFORM DE STANDAARDS UNI EN 12999 / H1 B3

OPMERKING: De kraanarmuitvoeringen en toebehoren, vermeld in deze brochure zijn niet de enig leverbare. Voor een volledig overzicht neemt u best contact op met uw EFER dealer, of raadpleegt u de website www.effer.it om verdere gegevens te downloaden. Sommige van de in deze brochure gebruikte foto's kunnen kranen afbeelden met niet-standaard opties. Voor meer gegevens neemt u best contact op met uw EFER dealer of kijkt u in de "Info-Tech" sectie op de EFER website. Hefcapaciteiten gebaseerd op de maximum hefcapaciteit van de kraan. De stabiliteit van het voertuig kan een aanpassing vereisen van de maximale hefcapaciteit van de kraan. Voor meer gegevens m.b.t. de eigenschappen van de kraan neemt u best contact op met uw EFER dealer of kijkt u in de "Info-Tech" sectie. **OPMERKING:** Technische aanpassingen kunnen de vermelde gegevens wijzigen.

Beyond any obstacle

The exclusive boom configuration features up to eight extensions thus giving the Model 1550 the longest hydraulic outreach in its category. Additionally, two versions of fly-jib with up to six extensions can further increase the outreach. Thanks to the lifting angle of the main boom and the nose-up of the knuckle boom and fly-jib, the Model 1550 can lift the load up and beyond any obstacle on the building yard.

Au-delà de tout obstacle

La configuration exclusive (flèche maxi. à huit télescopes hydrauliques) fait de la 1550 la grue avec la portée hydraulique la plus longue dans sa catégorie. Deux jibs jusqu'à six télescopes peuvent venir s'ajouter pour d'encore plus longues portées. Grâce à l'angle d'élévation du bras principal et au cabrage du bras articulé et du jib, il est possible d'amener la charge par-dessus tous les obstacles.

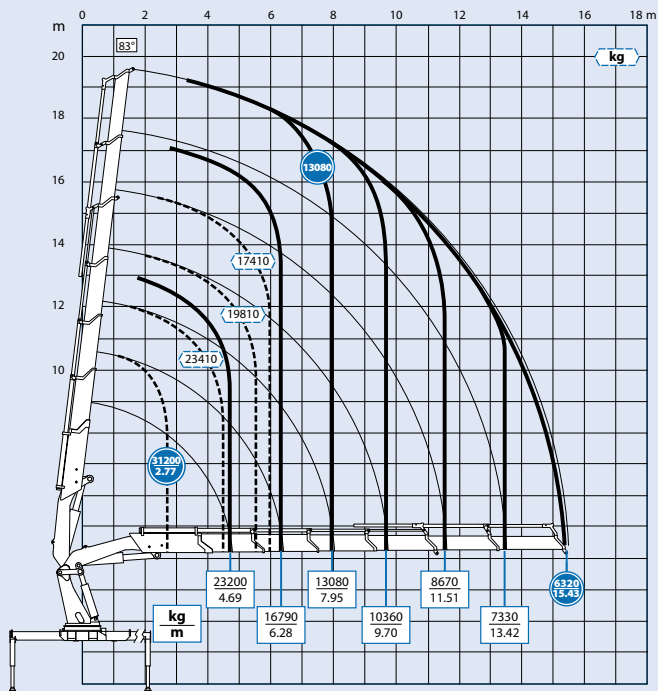
Sterker dan ieder obstakel.

Het exclusieve ontwerp van de kraanarm maakt een uitvoering tot negen hydraulische telescopen mogelijk, optioneel zijn nog twee uitvoeringen fly-jib met zes telescopen mogelijk waardoor de 850 kraan de langste in zijn categorie wordt. Dankzij de hefcurve van de hoofdarm en de "neus-op" van de knikarm en fly-jib is de 850 kraan in staat elke last te tillen, omhoog en voorbij ieder obstakel op de werf.

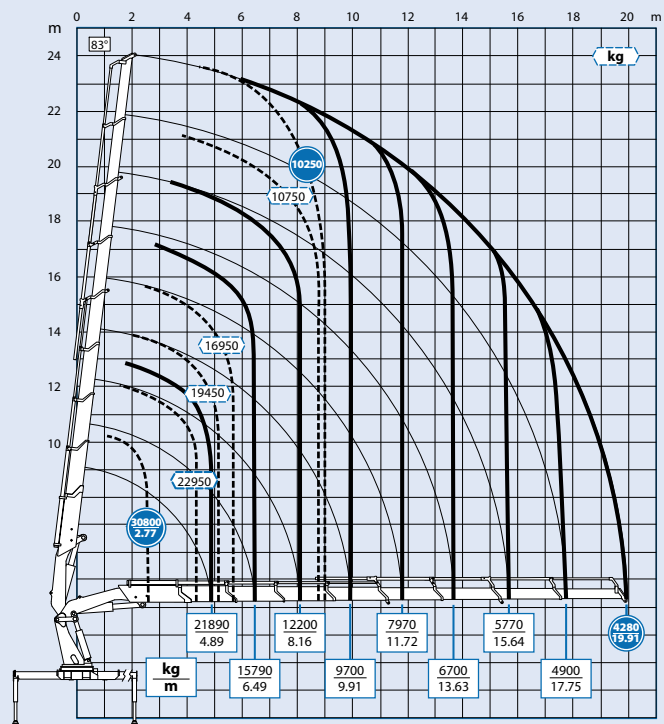




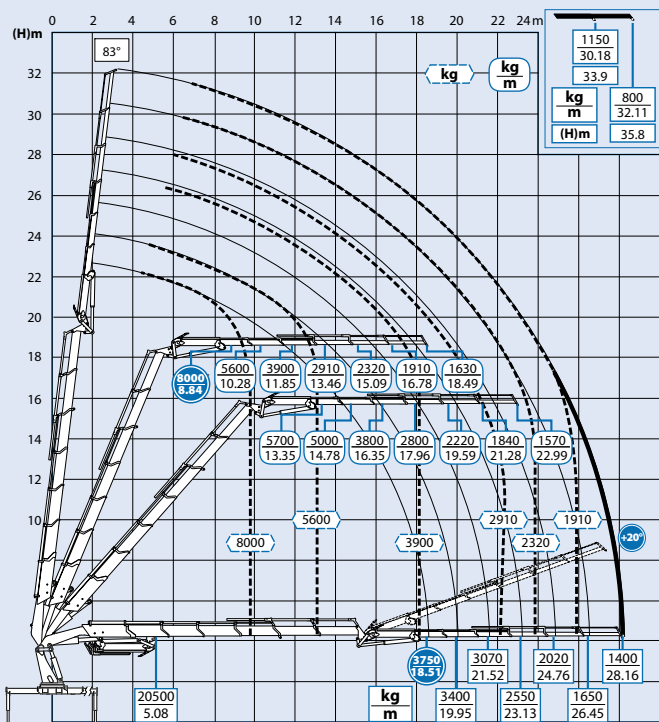
6S



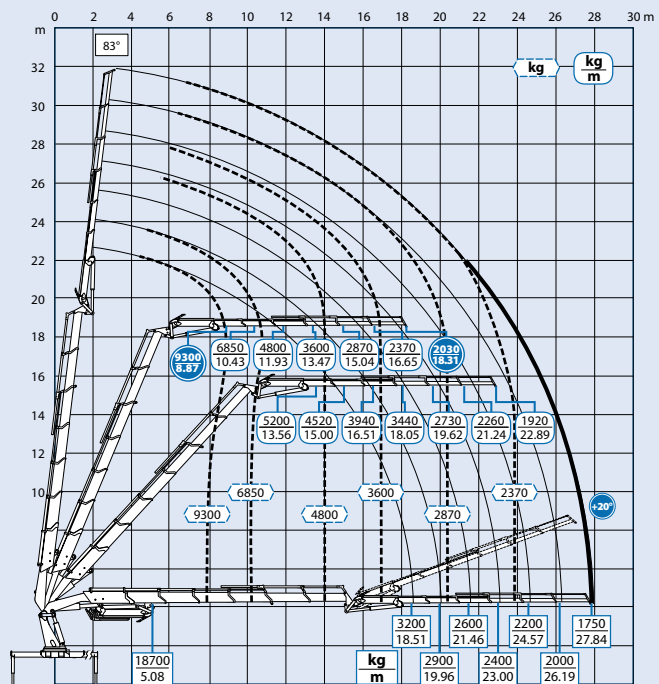
8S









6S+JIB 6S light



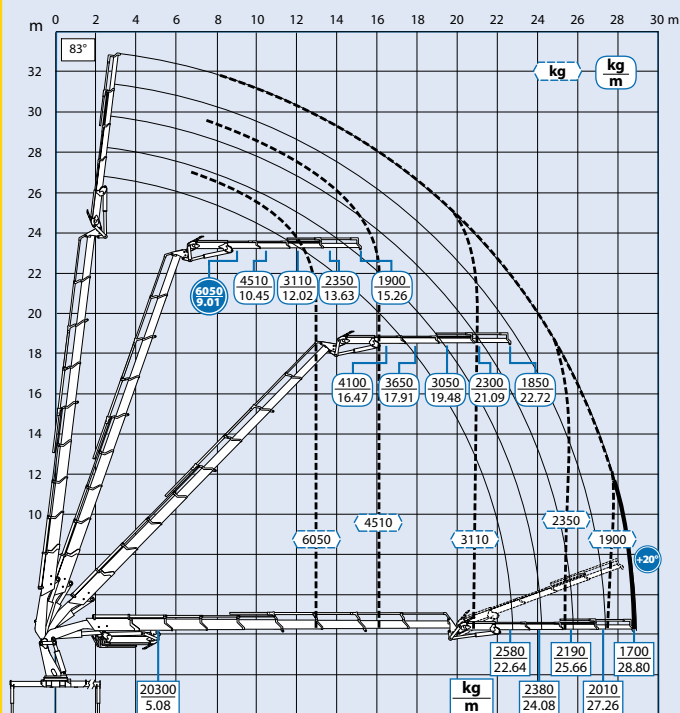
6S+JIB 6S heavy duty



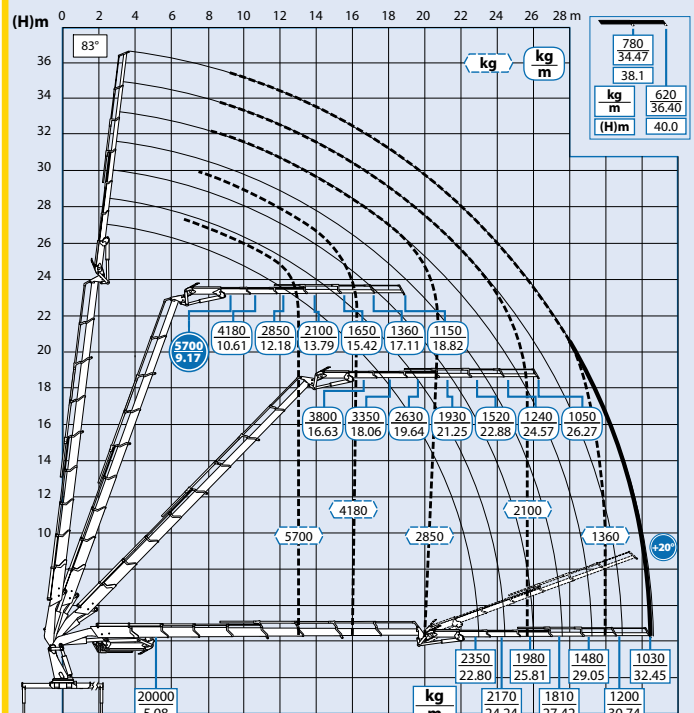
EFFER 1550	Description Description Beschrijving	Unit of measure Unité de Mesure Matentabel	3S*	4S	6S	8S
Max. hydraulic outreach Portée hydraulique horizontale maxi. Maximale hydraulische reikwijdte		m	9,48	11,40	15,52	20,00
		 ft	31'1"	37'5"	50'11"	65'7"
Max. lifting moment (+15°) Moment de levage maxi. (+15°) Max. hefmoment (+15°)		kgm	114000	113000	108800	107050
		kNm	1118,4	1108,5	1067,4	1050,2
		 lb*ft	824890	817590	787270	774590
Slewing arc Angle de rotation Slewing angle		(°)	endless/sans fin/eindeloos			
Maximum working slope Angle Maxi. de Dévers Maximale schuinstelling		(°)	5			
Working pressure Pression de travail Werkdruk		bar	360			
		 p.s.i.	5221			
Recommended oil delivery Débit d'huile recommandé Aanbevolen pompdebit		l/min	200			
		 gpm	52,8			
Oil tank capacity Capacité du réservoir d'huile Capaciteit olietank		l	340			
		 gal.	90			
Weight of the standard crane (± 2%) Poids propre de la grue standard (± 2%) Gewicht van de standaard kraan (± 2%)		kg	10300	10740	11540	12215
		 lb	22710	23680	25440	26930

* Special version available on request / Version spéciale disponible sur demande / Speciale versies beschikbaar op speciale aanvraag

8S+JIB 4S



8S+JIB 6S





THE NEW VISION OF YOUR JOB

LA NOUVELLE VISION
DE VOTRE TRAVAIL

*DE NIEUWE VISIE
OP UW JOB*

EFFER

THE POWER OF PERFORMANCE

Sol.Ge. S.p.A.

Via Bonazzi, 12/14 - 40013 Castel Maggiore (BO) - I

tel. +39 051 4181211 - fax +39 051 701492

web: www.effer.it - e-mail: info@effer.it

EFFER is part of the CTE group

