

GRAND CHEROKEE

2018



Jeep®

LE VUS LE PLUS PRIMÉ DE TOUS LES TEMPS^{1*}



GRAND CHEROKEE

Atteignez le summum en matière de luxe et de compétences sur route et hors route grâce au Jeep® Grand Cherokee. L'héritage d'élite du Grand Cherokee, provenant d'un style et d'une force légendaires, vous offre la capacité de maîtriser les routes rocailleuses, la neige profonde, la glace, la boue et le sable en toute confiance. Ce véhicule très respecté détient le titre convoité du VUS le plus primé de tous les temps¹, et bénéficie des meilleures compétences hors route de sa catégorie² tout en offrant des caractéristiques intérieures de luxe et des options de moteurs primés qui vous permettent de personnaliser les compétences afin qu'elles s'adaptent à votre style de conduite. Démarquez-vous de l'ordinaire. Laissez le Grand Cherokee vous montrer la voie.



JEEP® : LA MARQUE DE VUS 4x4 LA PLUS VENDUE AU PAYS³

VÉHICULE LE PLUS LUXUEUX
DE SA CATÉGORIE⁴
SUMMIT^{MD}

MEILLEURES COMPÉTENCES HORS ROUTE
de sa catégorie²
TRAILHAWK^{MD}

VUS LE PLUS PUISSANT DE TOUS LES TEMPS⁵
TRACKHAWK^{MC} - 707 chevaux

CAPACITÉ DE REMORQUAGE
la plus élevée de sa catégorie⁶
JUSQU'À 3 265 kg (7 200 lb)

◀ Wi-Fi - livrable ultérieurement.





LE VÉHICULE LE PLUS LUXUEUX DE SA CATÉGORIE⁴

HABITACLE DU MODÈLE SUMMIT^{MD} ILLUSTRÉ AVEC ENSEMBLE DE CUIR LAGUNA GRIS SLALOM ET BLEU INDIGO

LE LUXE DANS TOUS VOS VOYAGES

ÉCRAN CONFIGURABLE DE 7 PO INTÉGRÉ AU GROUPE D'INSTRUMENTS

Des commandes de série pratiques sur le volant vous permettent de choisir entre diverses fonctionnalités, comme le système de navigation livrable en option¹², les données sur les compétences, les statistiques de performance ou la dynamique du véhicule, toutes affichées sur l'écran couleur de 7 po.

SYSTÈME AUDIO HAUT DE GAMME Le système audio de catégorie supérieure Alpine^{MD}, de série sur les modèles Trackhawk^{MC}, Trailhawk^{MD}, SRT^{MD} et Overland^{MD}, et livrable en option sur le modèle Limited, utilise un amplificateur haute puissance à douze canaux de 506 W alimentant neuf haut-parleurs et un caisson d'extrêmes graves judicieusement placés dans l'habitacle. Nouveauté en 2018, la fonctionnalité de contrôle actif du bruit de série améliore la diffusion du son du système audio.

Le Grand Cherokee Summit^{MD} comporte de série un système audio harman/kardon^{MD} de calibre mondial qui transmet une puissance de 825 W à 19 haut-parleurs GreenEdge^{MC} judicieusement conçus pour améliorer la qualité sonore (livrables en option sur les modèles Overland, SRT et Trackhawk).

VERRE INSONORISANT AVEC CONTRÔLE ACTIF DU BRUIT

Ne vous laissez pas distraire par la circulation dense et le bruit du vent. Cette caractéristique

de série vous procure une expérience de conduite remarquablement calme et paisible.

CENTRE MULTIMÉDIA UCONNECT^{MD} 4C NAV

Doté d'un écran tactile de 8,4 po, le plus grand de sa catégorie⁷, qui trône sur le tableau de bord avant, ce système au sommet de sa catégorie vous offre des caractéristiques intuitives telles que l'intégration complète des téléphones intelligents, y compris Android Auto^{MC8} et Apple CarPlay⁸, SiriusXM Guardian⁹, un point d'accès sans fil WiFi 4G LTE^{10†}, SiriusXM Traffic¹¹ et SiriusXM Travel Link¹¹, Siri^{MD} Eyes Free²⁴, un système de navigation de catégorie supérieure¹², des pages hors route, le zoom par pincement et plus encore. Livrable en option.

SIÈGES CHAUFFANTS ET VENTILÉS

Leur température s'ajuste rapidement pour assurer votre confort en un instant. Les sièges aux première et deuxième rangées sont dotés du chauffage et de la ventilation climatisée instantanée. Cette caractéristique de luxe est livrable en option pour les sièges conducteur et passager avant.

COMMANDE AUTOMATIQUE DE TEMPÉRATURE BIZONE

Fournit un environnement configurable à la fois au conducteur et au passager avant. Cette caractéristique de série ajuste constamment la température de l'habitacle afin de maintenir le confort voulu.

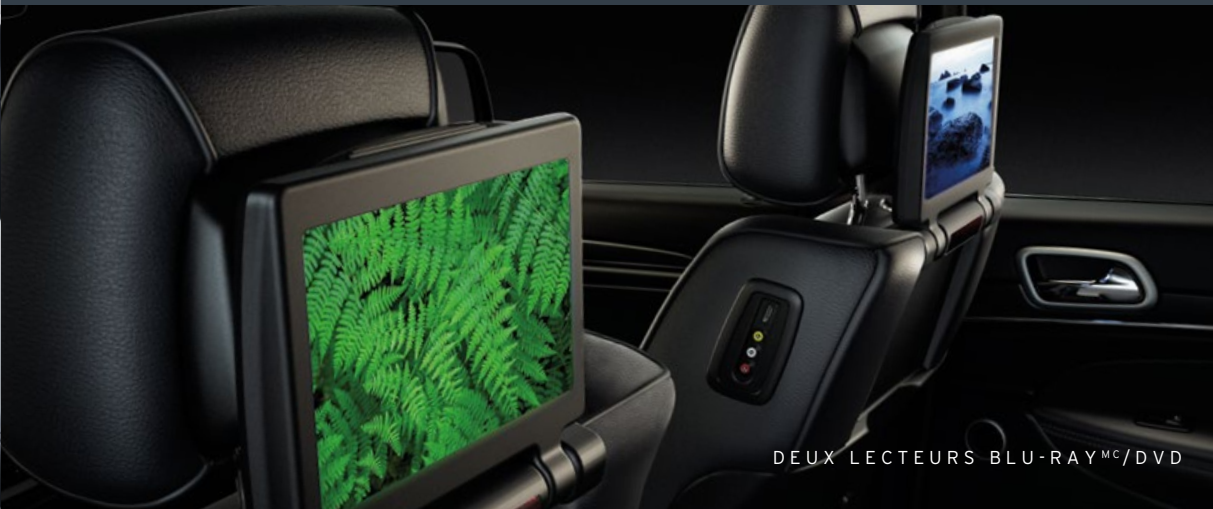
[†] Livrable ultérieurement.



HABITACLE DU MODÈLE SUMMIT ILLUSTRÉ AVEC CUIR NATURA PLUS BRUN JEEP® AVEC EMPÏÈCEMENTS PERFORÉS

DU DIVERTISSEMENT TOUT AUTOUR DE VOUS

Divertissez les passagers arrière lors des longs déplacements grâce aux deux écrans haute résolution de 9 po, livrables en option, intégrés au dossier des sièges avant. Ce système permet de lire des disques Blu-ray et des DVD standards, est doté d'entrées HDMI et RCA indépendantes sur chaque écran et comprend deux casques d'écoute.



DEUX LECTEURS BLU-RAY^{MC}/DVD

RESTEZ AUX COMMANDES GRÂCE À UCONNECT™

Restez concentré sur la route et gardez les mains sur le volant tout en communiquant, en naviguant et en profitant du divertissement grâce au centre multimédia Uconnect™ avec l'écran de 7 po de série ou l'écran de 8,4 po livrable en option, le plus grand de sa catégorie⁷. Le centre multimédia vous permet de contrôler la température de l'habitacle, et un réglage à mémoire livrable en option enregistre vos préférences pour la position des sièges, des rétroviseurs et pour les paramètres de la radio.

Lorsque votre téléphone intelligent compatible est jumelé à la technologie mains libres Bluetooth™ du système, vous pouvez faire un appel ou lire des textos à l'aide de la fonction de réponse vocale aux textos¹³. Siri™ Eyes Free²⁴ vous permet d'utiliser des commandes vocales¹⁴ avec votre iPhone™ 4s ou un modèle plus récent et la fonction Ne pas déranger vous permet de bloquer les appels et les textos ou d'envoyer des réponses automatiques.



MODÈLE SUMMIT™ ILLUSTRÉ EN BLANC ÉCLATANT



ÉCRAN COULEUR CONFIGURABLE DE 7 PO INTÉGRÉ AU GROUPE D'INSTRUMENTS

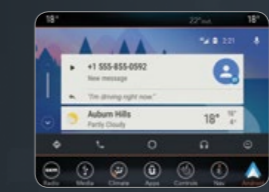
Cet écran de catégorie supérieure livrable en option procure des graphiques nets et configurables intégrés au groupe d'instruments. Un vaste éventail de fonctions d'aide à la conduite s'affichent à l'écran personnalisable, dont l'indicateur de vitesse numérique, la consommation de carburant, les alertes des caractéristiques de sécurité livrables en option, comme l'alerte de collision avant¹⁵ ou le système d'aide au stationnement parallèle et perpendiculaire¹⁵, et les directions détaillées, si le véhicule est équipé du système de navigation¹².



À 8,4 PO, IL S'AGIT DE L'ÉCRAN TACTILE LE PLUS GRAND DE SA CATÉGORIE⁷



SIRIUSXM GUARDIAN⁹ Cette connectivité évoluée intégrée au véhicule offre un point d'accès sans fil WiFi 4G LTE^{10*} pour vous permettre de rester connecté pendant vos déplacements. Obtenez de l'aide lorsque vous en avez le plus besoin grâce aux fonctionnalités comme l'appel d'assistance routière et l'appel d'urgence à partir de votre écran tactile ou du bouton de votre rétroviseur intérieur. L'application mobile SiriusXM Guardian⁹ vous permet de rester connecté en faisant de votre téléphone le centre de commande de votre véhicule. L'abonnement d'essai de un an comprend le démarrage à distance du véhicule[†]. Vous pouvez ainsi démarrer votre voiture et déverrouiller les portes de pratiquement n'importe où. Il comprend également les alertes de la fonctionnalité d'assistance en cas de véhicule volé, la fonction Send & Go^{MC} et bien plus.



SIRIUSXM TRAFFIC ET SIRIUSXM TRAVEL LINK¹¹ SiriusXM Traffic travaille de concert avec le système de navigation livrable en option du véhicule¹² pour afficher des renseignements sur la circulation afin de vous aider à contourner les zones congestionnées. SiriusXM Travel Link présente des renseignements en temps réel sur le prix du carburant, la météo, les résultats sportifs et l'horaire des cinémas dans la région.

RADIO SATELLITE SIRIUSXM¹¹ Livrable en option, la radio satellite SiriusXM avec abonnement d'essai de un an[†] donne accès à plus de 120 stations diffusant de la musique, des nouvelles, des matchs sportifs et des émissions spécialisées. La radio vous permet également de recevoir des alertes lorsqu'une autre station diffuse votre chanson, artiste ou sport préféré. La fonction de reprise instantanée vous permet de mettre en pause et de reculer les émissions, les chansons et autres diffusions. Tune Start de SiriusXM vous permet de ne rien manquer en lisant un morceau à partir du début lorsque vous passez d'une station programmée à une autre.

APPLE CARPLAY⁸ La façon la plus judicieuse et la plus sûre d'utiliser votre iPhone™ dans votre voiture. Branchez-le pour intégrer imperceptiblement Uconnect™. Vous pouvez utiliser l'écran tactile ou Siri™²⁴ pour faire des appels, accéder à Apple Music, envoyer et recevoir des messages, obtenir un itinéraire optimisé en fonction de la circulation, et bien plus, tout en demeurant concentré sur la route.

ANDROID AUTO^{MC8} Cette fonctionnalité prête à l'emploi vous permet de profiter des fonctions Android™ de façon sécuritaire lorsque vous vous trouvez à bord de votre véhicule. Elle vous communique aussi des informations grâce à un accès facile à tout ce que Google offre de mieux : les applications Maps avec guidage vocal et Play Music. Faites des appels, envoyez et recevez des textos et effectuez des recherches Google par commande vocale.

SYSTÈME DE NAVIGATION 3D¹² Sachez exactement où vous vous trouvez grâce au système de navigation intégré au centre multimédia Uconnect 4C NAV livrable en option¹². Il comprend des caractéristiques telles que la représentation 3D de monuments, de modèles de ville, de cartes topographiques numériques et de graphiques améliorés, et l'entrée de destination en une seule commande vocale.

* Livrable ultérieurement. † Lorsque le véhicule est équipé du démarreur à distance.

LE POUVOIR DE CHOISIR

Quatre options de groupe motopropulseur évoluées vous permettent de vous déplacer avec assurance et puissance. Chacun est jumelé à une transmission automatique à 8 vitesses livrée de série pour des accélérations précises, rapides et en douceur. Faites votre choix, puis foncez explorer le monde en vous fiant à une force et à une assurance conçues avec finesse.



VUS LE PLUS PUISSANT DE TOUS LES TEMPS⁵

TRACKHAWK[®] - 707 chevaux



CAPACITÉ DE REMORQUAGE

LA PLUS ÉLEVÉE DE SA CATÉGORIE⁶

JUSQU'À 3 265 KG (7 200 LB)



MOTEUR V8

LE PLUS VENDU¹⁶

(Selon les données sur l'immatriculation des six dernières années.)



MOTEUR V6

LE PLUS VENDU¹⁷



MODÈLE SUMMIT^{MD} ILLUSTRÉ EN BLANC ÉCLATANT

UNE PUISSANCE LÉGENDAIRE

LE MOTEUR LE PLUS VENDU AU PAYS¹⁷ - LE V6 PENTASTAR^{MC} 3,6 L À DISTRIBUTION VARIABLE DES SOUPAPES (VVT)

Le moteur Pentastar^{MC} 3,6 L offre un équilibre idéal de puissance et d'efficacité avec une puissance pouvant atteindre 295 chevaux et un couple de 260 lb-pi, ainsi qu'une impressionnante consommation de carburant, aussi avantageuse que 9,6 L/100 km (29 mi/gal)* sur route. Nommé trois fois au palmarès des « 10 meilleurs moteurs » de *Wards*[†], le Pentastar permet de réaliser des économies tout en procurant une puissante performance. Sa technologie arrêt/démarrage coupe et redémarre le moteur en douceur durant les arrêts, sans aucune intervention du conducteur. La meilleure capacité de remorquage de la catégorie des moteurs à essence V6¹⁸ permet de remorquer jusqu'à 2 812 kg (6 200 lb).

MOTEUR V8 HEMI^{MD} DE 6,4 L Vous provoquerez à coup sûr l'admiration de tous grâce à ce puissant moteur développant 475 chevaux et 470 lb-pi de couple jumelé au système 4x4 Quadra-Trac^{MD} SRT^{MD} activé sur demande. Couplé à une transmission automatique à 8 vitesses avec palettes de changement de vitesses au volant, ce moteur permet de rouler à plein régime pour atteindre une vitesse de pointe à couper le souffle de 258 km/h sur circuit. Vous apprécierez également la capacité de remorquage la plus élevée de sa catégorie⁶, pouvant atteindre 3 265 kg (7 200 lb). Livrable en option.

MOTEUR V8 HEMI DE 5,7 L À VVT ET SYSTÈME À CYLINDRÉE VARIABLE (MDS) ÉCOÉNERGÉTIQUE

Voyagez en toute confiance grâce au moteur V8 le plus vendu au pays¹⁶ (selon les données sur l'immatriculation des six dernières années). Il offre une consommation de carburant aussi avantageuse que 10,9 L/100 km (26 mi/gal)* sur route, grâce à l'optimisation de carburant du mode Eco et de la technologie du système à cylindrée variable (MDS). Le système à cylindrée variable transforme ce puissant 8 cylindres de 360 chevaux en un 4 cylindres écoénergétique lorsque vous roulez à vitesse de croisière tout en rétablissant imperceptiblement les 8 cylindres dès que vous enfoncez l'accélérateur. Vous compterez de plus sur un couple de 390 lb-pi et sur la capacité de remorquage la plus élevée de sa catégorie⁶ pouvant atteindre 3 265 kg (7 200 lb). Livrable en option.

MOTEUR V8 DE 6,2 L SURALIMENTÉ Ce moteur prêt à battre tous ses concurrents alimente le VUS le plus rapide et le plus puissant de tous les temps⁵, le Grand Cherokee Trackhawk^{MC}. Grâce à une puissance de 707 chevaux et à un couple de 645 lb-pi sous le capot, de même qu'à un style conçu pour être imposant et excitant, il vous plongera dans l'action à plein régime. Il repousse les limites en permettant une accélération à plein régime de 0 à 100 km/h en 3,6 secondes et en franchissant une distance de 400 mètres (quart de mille) en un temps stupéfiant de 11,6 secondes.

DES MOUVEMENTS GRACIEUX

TRANSMISSION AUTOMATIQUE À 8 VITESSES DE SÉRIE Elle permet des changements de vitesse rapides et en douceur, en plus de constamment utiliser l'énergie à son avantage. La construction de cette transmission permet d'ajouter des rapports sans augmenter le poids. L'accélération et le couple améliorés augmentent la force de remorquage, tout en assurant un rendement énergétique optimal. Vous pouvez personnaliser le programme de passage des vitesses en activant les palettes de changement de vitesses au volant ou en passant au mode Sport livrable en option afin d'ajuster le programme de passage des vitesses et la puissance du moteur pour une expérience de conduite plus sportive. Ainsi, vous obtenez un véhicule à la fois puissant et écoénergétique.

MODE ECO Cette fonction sélectionnable sert à maximiser le rendement énergétique. Ce mode modifie automatiquement le programme de passage des vitesses de la transmission automatique à 8 vitesses et du convertisseur de couple. Le régime de ralenti est doucement abaissé, ce qui permet d'accroître le rendement.

* Consultez la page 26 pour obtenir tous les détails sur la consommation de carburant.
† Triple lauréat du palmarès des « 10 meilleurs moteurs » de *WardsAuto* en 2011, 2012 et 2013.

MODÈLE LAREDO ILLUSTRÉ EN GRIS ACIER MÉTALLISÉ

COMPÉTENCES 4x4 AU SOMMET DE SA CATÉGORIE²



DES CHOIX JUDICIEUX POUR UNE CONDUITE INTELLIGENTE : SYSTÈME DE GESTION DE LA MOTRICITÉ SELEC-TERRAIN^{MD}

Chaque Grand Cherokee équipé d'un système 4x4 livrable en option peut adapter ses compétences pour une conduite qui convient précisément à pratiquement tous les terrains grâce au système Selec-Terrain^{MD}. Cinq différents réglages optimisent la maîtrise en coordonnant plusieurs systèmes du véhicule, y compris la commande du papillon, les changements de vitesse, la boîte de transfert, l'antipatinage et le système électronique d'antidérapage¹⁹. Choisissez parmi cinq modes pour obtenir une adhérence rassurante : Snow (neige), Sand (sable), Auto (automatique), Mud (boue) et Rock (rochers).

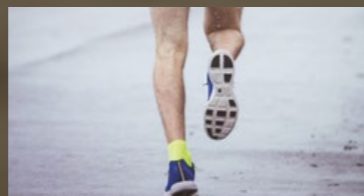
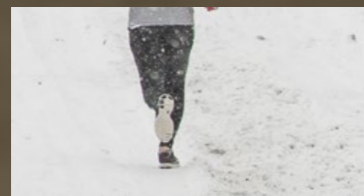
SNOW S'ajuste pour des performances optimales sur les chaussées enneigées ou glacées en maximisant la stabilité et en minimisant le survirage. Les freins antiblocage et le système antipatinage sont quelques-uns des principaux systèmes qui sont activés et gérés par ce mode.

SAND Lorsque ce réglage est sélectionné, l'antipatinage s'active rapidement pour contrer le patinage. La suspension s'élève pour une performance optimale. Des réglages plus profonds pour les freins antiblocage et antipatinage et le système électronique d'antidérapage¹⁹ calibré pour les terrains hors route font partie des systèmes activés.

AUTO Lorsque ce réglage est sélectionné, le système Selec-Terrain s'occupe de tout et règle automatiquement le comportement dynamique du véhicule en fonction de la route. Pour aider à optimiser la consommation, l'essieu arrière se désaccouple lorsqu'il n'est pas nécessaire.

MUD Lorsque ce réglage est sélectionné, le système de suspension pneumatique Quadra-Lift^{MD} s'élève en mode hors route 1, l'antipatinage s'active en fonction du patinage et le couple est calibré pour offrir une performance optimale.

ROCK Offre la compétence 4WD Low (rapport inférieur en 4x4) homologuée Trail Rated^{MD} grâce à son élément de verrouillage du différentiel arrière, qui vous permet d'affronter les terrains accidentés à une vitesse sécuritaire. Exclusivement sur le modèle Trailhawk.



MODÈLE OVERLAND^{MD} ILLUSTRÉ EN COUCHE NACRÉE CRISTAL NOIR ÉTINCELANT

CHOISISSEZ COMMENT VOUS VIVREZ LES AVENTURES

QUADRA-TRAC I^{MD} Aucune intervention du conducteur n'est requise grâce à ce système entièrement automatique. Une boîte de transfert à un rapport équilibre continuellement la distribution du couple. Le différentiel central répartit la puissance entre les essieux avant et arrière et œuvre de pair avec le différentiel freiné et le système antipatinage aux quatre roues de série pour procurer une adhérence, peu importe les conditions météorologiques.

QUADRA-TRAC II^{MD} Profitez de compétences exceptionnelles grâce à l'antipatinage toutes vitesses et à une boîte de transfert à deux vitesses qui peut rapidement distribuer jusqu'à 100 % du couple à l'essieu ayant la meilleure adhérence. Le rapport inférieur permet de franchir les passages rocheux à très basse vitesse.

QUADRA-DRIVE^{MD} II Ce système 4x4 à prise constante est prêt à affronter pratiquement toutes les situations de conduite. Il se sert de la boîte de transfert Quadra-Trac II^{MD} et du différentiel autobloquant électronique arrière pour offrir les meilleures compétences de sa catégorie².

QUADRA-TRAC^{MD} SRT^{MD} Voici un système 4x4 activé sur demande conçu pour offrir une puissance exceptionnelle. Ce système extrêmement robuste comporte un embrayage à bain d'huile et un différentiel arrière autobloquant électronique. Le moteur peut transmettre jusqu'à 100 % du couple disponible à une des roues arrière pour vous aider à conserver la maîtrise du véhicule, peu importe la vitesse. Exclusif au modèle SRT^{MD}.

SYSTÈME DE SUSPENSION PNEUMATIQUE QUADRA-LIFT^{MD} Comptez sur la garde au sol la plus élevée de sa catégorie² et la meilleure maîtrise de suspension grâce à la hauteur de caisse pneumatique réglable. Vous pouvez élever facilement le véhicule pour atteindre une garde au sol maximale de 275 mm (10,8 po) au-dessus des chemins de crête et des rochers, ou l'abaisser pour faciliter l'entrée, la sortie, le chargement et le déchargement. Pour régler la hauteur de caisse pendant la conduite (pour optimiser l'aérodynamisme), le système élève le véhicule de l'arrière à l'avant pour que les phares restent toujours axés sur la route.

UNE EXPÉRIENCE DE CONDUITE TOUT EN PUISSANCE

Le Grand Cherokee se révèle confortable à tout coup et il ne recule jamais devant rien, pas même les conditions les plus défavorables. Grâce aux compétences authentiques de la marque Jeep[®], vous êtes toujours prêt à tout. Choisissez un des quatre réglages 4x4 performants, tous conçus pour affronter les conditions routières et météorologiques les plus rigoureuses. Affrontez la route avec confiance grâce au système 4x4 du Jeep Grand Cherokee.



MODÈLE LIMITED ILLUSTRÉ EN GRIS ACIER MÉTALLISÉ AVEC ENSEMBLE AVENTURE HORS ROUTE II



EMBLÈME D'HONNEUR Le Grand Cherokee Trailhawk^{MD} que vous conduisez porte un emblème Trail Rated^{MD} qui indique au monde entier que le véhicule a réussi de rigoureux essais dans cinq catégories : la garde au sol, la motricité, la maniabilité, le débattement et le passage à gué²⁰. Choisissez l'ensemble aventure hors route 1 sur le modèle Laredo ou l'ensemble aventure hors route II sur les modèles Limited et Overland, livrables en option, pour obtenir un rendement homologué Trail Rated.



MODÈLE LAREDO ILLUSTRÉ EN BLANC ÉCLATANT 11

GRAND CHEROKEE SUMMIT^{MD}

Le véhicule le plus luxueux de sa catégorie⁴ est conçu pour ceux qui exigent le meilleur. Le Jeep® Grand Cherokee Summit^{MD} présente une calandre épurée, des phares antibrouillard à DEL et des roues de 20 po en aluminium poli conçues avec une couche vernie satinée qui ajoute du lustre.

Une longue liste de caractéristiques de série comprennent les éléments suivants : des phares à décharge à haute intensité (DHI) bixénon avec lave-phares et des feux de jour à DEL distinctifs, et des caractéristiques de sécurité comme l'alerte de franchissement involontaire de ligne avec aide au suivi de voie¹⁵ et le système d'aide au stationnement parallèle et perpendiculaire¹⁵ qui procurent une tranquillité d'esprit sur la route. Le système 4x4 Quadra-Drive^{MD} II livrable en option procure les compétences hors route que vous attendez d'un véhicule de marque Jeep.



HABITACLE DU MODÈLE SUMMIT ILLUSTRÉ AVEC ENSEMBLE DE CUIR LAGUNA EN GRIS SLALOM ET EN BLEU INDIGO

ENSEMBLE DE CUIR LAGUNA Optez pour ce magnifique habitacle en cuir conçu dans une incroyable palette de couleurs gris slalom avec garnitures bleu indigo. Presque chaque surface est couverte de cuir, y compris le tableau de bord, la console centrale et les panneaux de porte gainés de cuir Nappa et doux au toucher. Les sièges en cuir Laguna avec cordons décoratifs distinctifs offrent un confort et un style supérieurs. Cet habitacle luxueux est également livrable en noir (livrable ultérieurement).

DÉTAILS MAGNIFIQUES Superbes et douces au toucher, les garnitures en bois véritable à pores ouverts et la sélection de garnitures chromées ou couleur cuivre réalisent un style exceptionnel. Le volant à trois branches gainé de cuir comporte des sections de bois. Un pavillon en similisuède complète le riche attrait du Grand Cherokee Summit.

PRÉCISION SONORE Écoutez un son digne d'une salle de concert. Les ingénieurs du son harman/kardon^{MD} de renommée mondiale ont mis au point un système à la fine pointe qui produit 825 W de puissance dans 19 haut-parleurs judicieusement positionnés.

SIÈGES HAUT DE GAMME Profitez d'un luxe de catégorie supérieure de série grâce à des sièges avant en cuir Natura Plus chauffés et ventilés pour un confort dans tous les types de climats. Les sièges de la deuxième rangée sont chauffants et inclinables.

TOIT OUVRANT PANORAMIQUE COMMANDVIEW^{MD} Ajoutez de l'air frais dans l'habitacle en ouvrant le toit panoramique à deux panneaux CommandView^{MD} de série. Grâce à sa lunette à glace fixe avec pare-soleil à la partie arrière, un panorama encore plus vaste s'offre à vous.



MODÈLE SUMMIT ILLUSTRÉ EN CRISTAL GRANIT MÉTALLISÉ



MODÈLE SUMMIT^{MD} ILLUSTRÉ EN BLANC ÉCLATANT



GRAND CHEROKEE OVERLAND^{MD}

L'Overland^{MD} exceptionnel se démarque grâce à de superbes détails tout à fait luxueux. Les garnissages intérieurs de l'Overland sont confectionnés à partir de luxueuses garnitures en cuir Nappa et sont offerts dans une palette de couleurs uniques, y compris les couleurs brun Jeep[®] et givre clair. Des garnitures en bois Zebrano à pores ouverts, des enjoliveurs bronze cuivré anodisé, de même que des coutures et des passepoils contrastants ajoutent à l'allure spectaculaire. Des sièges chauffants très coussinés sont livrés de série aux première et deuxième rangées. De plus, les sièges avant sont ventilés.

Profitez d'une sonorité enveloppante grâce au système d'ambiophonie Alpine^{MD} de catégorie supérieure et livré de série qui comporte neuf haut-parleurs et un caisson d'extrêmes graves, tous placés de façon optimale dans l'habitacle. L'Overland vous permet de respirer plus d'air frais dans l'habitacle grâce à son toit ouvrant panoramique à deux panneaux CommandView^{MD} de série.

La liste des options livrées de série se poursuit avec le système de suspension pneumatique Quadra-Lift^{MD} et un superbe écran tactile Uconnect^{MD} de 8,4 po, le plus grand de sa catégorie⁷, avec commande vocale¹⁴. Le système de navigation tout équipé¹², rehaussé grâce à la commodité de la technologie GPS avec capteurs intégrés, offre la fonction d'entrée de destination en une seule commande vocale et des modèles 3D des monuments, des villes et du relief.



MODÈLE OVERLAND ILLUSTRÉ EN CRISTAL GRANIT MÉTALLISÉ



MODÈLE OVERLAND ILLUSTRÉ EN BLANC ÉCLATANT



HABITACLE DU MODÈLE OVERLAND ILLUSTRÉ EN BRUN JEEP AVEC SIÈGES À DESSUS EN CUIR NAPPA NOIR

MODÈLE OVERLAND^{MD} ILLUSTRÉ EN NOYER BRUN MÉTALLISÉ



HABITACLE DU MODÈLE TRACKHAWK^{MC} ILLUSTRÉ AVEC SIÈGES EN CUIR LAGUNA EN ROUGE FOUDROYANT



LE VUS LE PLUS PUISSANT ET LE PLUS RAPIDE DE TOUS LES TEMPS⁵

PUISSANCE DE
707 ch

400 M (QUART DE MILLE) EN
11,6 SECONDES

VITESSE DE POINTE DE
290 KM/H

GRAND CHEROKEE SRT^{MD}

Le modèle haute performance inspiré de la course dont il est ici question présente un design du bouclier avant, de la calandre et des antibrouillards qui attire les regards. Les phares à décharge à haute intensité (DHI) bixénon enveloppés de noir, redoutables le jour, comportent des DEL exclusives qui annoncent l'arrivée du modèle SRT^{MD} dans l'obscurité.

Tirez profit d'un système audio harman/kardon^{MD} haute performance de 825 W à 19 haut-parleurs livrable en option, et de deux choix de roues attrayantes de 20 po. Choisissez l'ensemble intérieur exclusif gainé de cuir du modèle SRT qui comporte des sièges en cuir Laguna noir qui rehaussent le luxe d'origine du Grand Cherokee SRT.



MODÈLE SRT ILLUSTRÉ EN BLANC ÉCLATANT



MODÈLE SRT ILLUSTRÉ AVEC DES SIÈGES À DESSUS EN CUIR NAPPA AVEC EMPIÈCEMENTS DE SUÈDE EN NOIR



MODÈLE TRACKHAWK ILLUSTRÉ EN COUCHE NACRÉE LIGNE ROUGE AVEC ROUES LIVRABLES EN OPTION

GRAND CHEROKEE TRACKHAWK^{MC} Il est grand temps d'être à l'écoute de votre besoin de vitesse. Les adeptes de courses de rue avides de sensations fortes seront pleinement satisfaits par le Grand Cherokee Trackhawk, le VUS le plus puissant et le plus rapide de tous les temps⁵. Dans l'habitacle, des performances raffinées à l'intérieur comme à l'extérieur s'offrent à vous et sont conçues pour vous faire vivre des sensations à un rythme inimaginable.

PROFIL IMPRESSIONNANT Une calandre à sept fentes est accompagnée de phares bixénon au style exclusif. Un capot sculpté doté de deux extracteurs de chaleur, des roues de 20 po en aluminium poli avec creux titane II et quatre sorties d'échappement de 102 mm (4 po) chrome noire confèrent au Trackhawk une allure intimidante.

MOTEUR V8 DE 6,2 L SURALIMENTÉ À titre de VUS le plus puissant de tous les temps⁵, le Trackhawk développe une puissance impressionnante de 707 chevaux et procure une accélération éprouvée de 0 à 100 km/h (0 à 60 mi/h) en seulement 3,5 secondes, en plus d'offrir un incroyable couple de 645 lb-pi. Nommé le VUS le plus rapide de tous les temps⁵, le Trackhawk fera sans aucun doute tourner les têtes.

SYSTÈME 4x4 QUADRA-TRAC^{MD} ACTIVÉ SUR DEMANDE

Les compétences authentiques de la marque Jeep[®] résident dans un différentiel arrière autobloquant électronique et une boîte de transfert à

répartition active du couple à un rapport. Activez l'assistance au départ arrêté afin de coordonner les systèmes pour réaliser des démarrages parfaits ou le système Selec-Track^{MD} pour adapter la performance du véhicule à vos besoins. Le Trackhawk vous permet de personnaliser votre expérience de conduite selon vos besoins grâce à cinq réglages de performance, dont les modes Track (circuit), Sport, Auto (automatique), Snow (neige), Tow (remorquage) et un mode personnalisé.

FREINS HAUTE PERFORMANCE BREMBO^{MD} Les freins antiblocage à disque aux quatre roues Brembo procurent une puissance de freinage importante permettant d'immobiliser le Trackhawk en seulement 35 mètres lorsqu'il roule à 100 km/h. Les énormes disques de frein de 400 mm avec étriers à six pistons à l'avant et les disques de 350 mm avec étriers à quatre pistons à l'arrière sont peints d'un fini jaune distinctif.

PAGES DE PERFORMANCES PLUS Des statistiques de performance s'affichent sur votre écran tactile de 8,4 po et révèlent des données en temps réel sur la tenue de route dynamique, le freinage, la puissance, le couple et l'accélération. Le système surveille également ce qui se passe sous le capot à l'aide d'indicateurs numériques qui transmettent des données sur la tension de la batterie, la pression d'huile et la température du liquide de refroidissement et de l'air d'admission.

UNE APPARENCE QUI ATTIRE LES REGARDS Le modèle SRT offre une expérience emballante de style circuit. Il autorise 0,9 g sur piste de dérapage à l'aide du mode Selec-Track^{MD} à cinq réglages dynamiques, du mode Auto (automatique) au mode Track (circuit). Le mode Track (circuit) permet au modèle SRT de transférer jusqu'à 70 % des 475 ch et des 470 lb-pi de couple du moteur V8 de 6,4 L aux roues arrière pour dominer tous les concurrents.

FREINS DYNAMIQUES Si vous aimez la vitesse, vous devez être en mesure de vous arrêter rapidement. Les freins Brembo^{MD} vous offre ce dont vous avez besoin grâce à leurs étriers à six pistons à l'avant et à quatre pistons à l'arrière. Ces puissants freins rouges exclusifs permettent d'immobiliser le véhicule de 100 à 0 km/h sur une distance d'arrêt de seulement 35 mètres (116 pieds).

PUISSANCE DE REMORQUAGE Le système éprouvé 4x4 Quadra-Trac^{MD} SRT activé sur demande, comportant un différentiel arrière autobloquant électronique arrière, permet d'augmenter considérablement l'adhérence au sol d'une roue en une fraction de seconde au besoin. En mode Snow (neige), le couple partagé également entre l'essieu avant et l'essieu arrière procure une conduite sécuritaire et stable, surtout lorsque vous remorquez une charge de 3 265 kg (7 200 lb), la plus élevée de sa catégorie⁶, dans des conditions météorologiques défavorables.

HABITACLE HAUTE PERFORMANCE Les commodités intérieures luxueuses du SRT comprennent des sièges à dessus en cuir garnis de suède, des garnitures en fibre de carbone et un volant chauffant aplati au bas avec des palettes de changement de vitesse. Un centre multimédia Uconnect^{MD} avec écran tactile de 8,4 po sur lequel sont affichées les pages de performances SRT, qui révèlent des données et des statistiques sur le véhicule, domine le tableau de bord.



TRAILHAWK

UNE MAÎTRISE INCOMPARABLE

MODÈLE TRAILHAWK^{MD} ILLUSTRÉ EN COUCHE NACRÉE LIGNE ROUGE



MODÈLE LIMITED ILLUSTRÉ EN COUCHE NACRÉE CRISTAL NOIR ÉTINCELANT

LIMITED

Le Grand Cherokee Limited vous offre un confort haut de gamme jumelé à un style urbain grâce à de nombreux accents chromés étincelants et à une fusion parfaite de commodités de série de catégorie supérieure. Une traction à quatre roues motrices authentique est livrée de série grâce au système 4x4 Quadra-Trac II^{MD} muni d'un limiteur de vitesse en descente et appuyé par le système de gestion de la motricité Selec-Terrain^{MD}. Conjointement, ces caractéristiques vous aident à garantir des déplacements en toute sécurité sur les chaussées couvertes de neige, de boue, de sable ou de roches.

L'habitacle raffiné offre des sièges à dessus en cuir de catégorie supérieure chauffés aux première et deuxième rangées. La ventilation des sièges avant, livrable en option, provient d'un petit ventilateur qui fait circuler de l'air frais ou chaud à travers les perforations dans les revêtements des sièges. La prise du volant chauffant gainé de cuir est confortable dans les périodes froides lorsque vous préchauffez l'habitacle grâce au démarreur à distance. Un hayon à commande électrique vous permet d'accéder à un espace utilitaire arrière impressionnant qui est encore plus volumineux lorsque la banquette arrière 60-40 est rabattue.



MODÈLE TRAILHAWK ILLUSTRÉ AVEC DES SIÈGES NOIRS EN SUÈDE À DESSUS EN CUIR NAPPA AVEC COUTURES CONTRASTANTES ROUGES

TRAILHAWK^{MD}

Ce modèle évolué transforme les terrains les plus accidentés en terrain de jeu. Presque rien n'arrête le Jeep® Grand Cherokee Trailhawk, le Grand Cherokee le plus compétent jamais fabriqué en usine.

Vous maîtriserez tout type de route ou de piste grâce au système 4x4 Quadra-Drive II^{MD} authentique homologué Trail Rated^{MD}. Les compétences du Trailhawk comprennent un différentiel autobloquant électronique arrière propulsé par de remarquables moteurs : V6 Pentastar^{MC} 3,6 L ou V8 HEMI^{MD} de 5,7 L. Un système de suspension pneumatique Quadra-Lift^{MD} amélioré, des roues de 18 po de série, ainsi qu'un ensemble complet d'armure pour le dessous de caisse et de plaques de protection rehaussent ses attrayantes prouesses hors route.

L'habitacle aux garnitures luxueuses comprend des sièges avant ventilés à 12 réglages électriques, dont le support lombaire à 4 réglages, et les sièges chauffants aux première et deuxième rangées. Faites le suivi de la performance de votre véhicule grâce au centre multimédia Uconnect^{MD} 4C NAV¹² avec écran tactile de 8,4 po qui affiche des pages hors route.

LAREDO

Ce modèle offre un style Grand Cherokee authentique et des compétences propres à la marque Jeep®. Le Laredo est conçu pour ceux qui apprécient un silence de roulement paisible, en ville et en campagne, grâce au verre insonorisant du pare-brise et des glaces latérales avant. Le système 4x4 Quadra-Trac I^{MD} entièrement automatique répartit continuellement le couple avec équilibre et fluidité de pair avec la transmission automatique à 8 vitesses.

Le système Uconnect^{MD} 4 de série avec son écran tactile de 7 po vous aide à conduire en toute sécurité grâce à la téléphonie mains libres¹⁴. Accédez à diverses données sur le véhicule au moyen de l'écran couleur configurable de 7 po intégré au groupe d'instruments.

Les autres caractéristiques de luxe de série comprennent le système d'entrée et démarrage sans clé Enter 'n Go^{MC}, qui déverrouille le véhicule dès que vous touchez la poignée de porte et démarre le véhicule lorsque vous appuyez sur un bouton, et le siège du conducteur à 12 réglages électriques, dont le support lombaire à 4 réglages. La caméra de recul ParkView^{MD15} de série et le système d'aide au recul ParkSense^{MD15} œuvrent de pair pour faire en sorte que les objets non visibles auparavant s'affichent à l'écran de la radio avec un signal sonore pour vous donner le temps de réagir.



MODÈLE LAREDO ILLUSTRÉ EN BLANC ÉCLATANT

TECHNOLOGIE DE POINTE POUR VOUS PROTÉGER

PLUS DE 70 CARACTÉRISTIQUES
DE SÉCURITÉ DE SÉRIE ET LIVRABLES EN OPTION



SYSTÈME ÉLECTRONIQUE D'ANTIDÉRAPAGE¹⁹ Un réseau de capteurs de sécurité à la grandeur du véhicule procure une assistance immédiate lorsqu'il détecte que le conducteur dévie de la trajectoire prévue. Le système électronique d'antidérapage¹⁹ s'active immédiatement en serrant les freins et en réduisant le couple au besoin.



ALERTE DE FRANCHISSEMENT INVOLONTAIRE DE LIGNE AVEC AIDE AU SUIVI DE VOIE¹⁵ Une caméra installée à proximité du rétroviseur intérieur surveille la position du véhicule par rapport à la voie et, si le système détecte que le conducteur dérive hors des limites détectées de la voie sans activer un clignotant, un signal visuel est émis avec une légère secousse du volant.



ALERTE DE COLLISION AVANT AVEC FREINAGE ACTIF¹⁵ Des capteurs peuvent détecter un véhicule qui approche trop rapidement du Grand Cherokee. Ils émettent alors des signaux sonores et visuels à l'intention du conducteur et exercent une pression sur les freins pendant 1,5 seconde s'il ne réagit pas à temps.



RÉGULATEUR DE VITESSE ADAPTATIF AVEC FONCTION D'ARRÊT¹⁵ Une fois activé, ce système permet de régler automatiquement la vitesse de croisière pour maintenir une distance prééglée entre le Grand Cherokee et les véhicules qui le précèdent.

COMMANDE SELEC-SPEED^{MC} Gravier les pentes abruptes sans difficulté peut s'avérer une tâche redoutable. Activez la commande Selec-Speed^{MC} livrable en option sur le cadran Selec-Terrain^{MD} du Grand Cherokee pour un meilleur contrôle en montée et en descente. Le limiteur de vitesse en montée et le limiteur de vitesse en descente sont groupés en une seule caractéristique extrêmement polyvalente.



SYSTÈME D'ENTRÉE ET DÉMARRAGE SANS CLÉ ENTER 'N GO^{MC} Inutile de chercher vos clés pour démarrer. Conservez la télécommande dans votre sac à main ou dans votre poche, puis saisissez simplement la poignée de porte, embarquez dans le véhicule, enfoncez le frein, appuyez sur le bouton de démarrage et démarrez. De série sur tous les modèles.



SURVEILLANCE DES ANGLES MORTS AVEC DÉTECTION D'OBSTACLE TRANSVERSAL À L'ARRIÈRE¹⁵ Cette technologie livrable en option comprend deux capteurs radars qui surveillent sans arrêt les angles morts et avertissent le conducteur de la présence d'un véhicule en allumant des voyants sur les rétroviseurs extérieurs et en émettant un carillon lorsque le clignotant est activé. En marche arrière, les capteurs de détection d'obstacle transversal à l'arrière¹⁵ avertissent le conducteur à l'aide d'un carillon si des véhicules s'approchent.



CAMÉRA DE REcul PARKVIEW^{MD15} Lorsque le véhicule est en marche arrière, la caméra de recul ParkView^{MD15} est conçue pour aider le conducteur à détecter les obstacles hors de son champ de vision lors des manœuvres de stationnement. Lorsque le véhicule est équipé de l'écran de 8,4 po, il offre une fonction d'affichage à vitesse élevée pour obtenir une vue de la zone arrière sur pression d'un seul bouton, peu importe le rapport. Idéal pour jeter un coup d'œil sur les remorques.



SYSTÈME D'AIDE AU STATIONNEMENT PARALLÈLE ET PERPENDICULAIRE¹⁵ Ce système d'aide au stationnement actif et livrable en option commande automatiquement la direction au moyen de capteurs ultrasoniques qui vous guident aisément dans les places de stationnement. Le système comprend les capteurs d'aide au stationnement avant et arrière ParkSense^{MD15}.

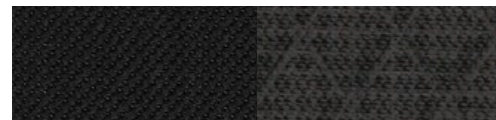


SYSTÈME D'AIDE AU REcul PARKSENSE^{MD15} Lorsque le véhicule est en marche arrière, il mise sur la caméra de recul ParkView¹⁵ et sur des capteurs montés à l'arrière pour détecter la présence d'objets à environ deux mètres de l'arrière. Le système émet des signaux visuels et sonores au centre d'information électronique.



DISPOSITIF ANTILOUVOIEMENT DE LA REMORQUE Les vents latéraux ou la circulation n'affectent aucunement le véhicule ou la charge utile. Intégré au système électronique d'antidérapage¹⁹, le dispositif antilouvoiement de la remorque surveille les mouvements du véhicule par rapport à la trajectoire voulue, applique la pression de freinage en alternance pour ralentir le véhicule, puis augmente la pression sur une roue avant afin de contrer le mouvement de va-et-vient créé par la remorque.

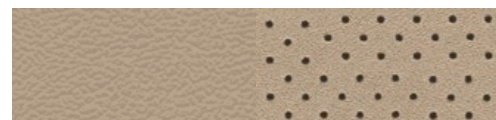
CHOIX DE TISSUS



Tissu de catégorie supérieure - noir
De série sur le modèle Laredo



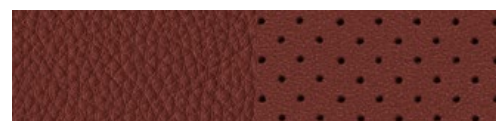
À dessus en cuir Nappa avec empiècements de suède perforés - noir avec logo Trailhawk^{MD} brodé rouge rubis et coutures contrastantes
De série sur le modèle Trailhawk



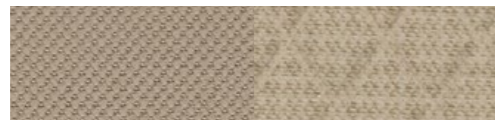
À dessus en cuir Nappa avec empiècements perforés - givre clair (logo Overland brodé givre clair et passepoil brun Jeep sur le modèle Overland)
De série sur le modèle Overland; livrable en option sur le modèle Limited avec ensemble de luxe II



Cuir Laguna avec empiècements perforés - gris slalom avec logo Summit brodé et coutures contrastantes gris slalom et passepoil bleu indigo
Livrable en option sur le modèle Summit avec ensemble cuir Laguna



Cuir Laguna avec empiècements perforés - rouge foudroyant avec coutures contrastantes et logo Trackhawk en relief tungstène
Livrable en option sur le modèle Trackhawk



Tissu de catégorie supérieure - beige givré clair
De série sur le modèle Laredo



À dessus en cuir Nappa avec empiècements de cuir perforés - noir avec logo Trailhawk brodé rouge rubis et coutures contrastantes
Livrable en option sur le modèle Trailhawk avec ensemble de luxe Trailhawk



Cuir Natura Plus avec empiècements perforés - noir avec logo Summit^{MD} brodé avec coutures contrastantes et passepoil noirs
De série sur le modèle Summit



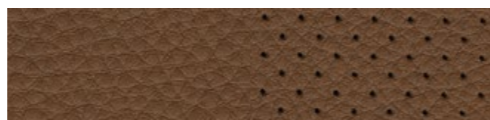
À dessus en cuir Nappa avec empiècements de suède perforés - noir avec logo SRT^{MD} ou Trackhawk^{MC} en relief et coutures contrastantes argent
De série sur les modèles SRT et Trackhawk



À dessus en cuir - beige givré clair
De série sur le modèle Limited



À dessus en cuir Nappa avec empiècements perforés - noir avec coutures contrastantes noires (logo Overland^{MD} brodé noir et passepoil noir sur les modèles Overland et High Altitude)
De série sur le modèle Overland; livrable en option sur le modèle Limited avec ensemble de luxe II et sur le modèle Overland avec ensemble High Altitude



Cuir Natura Plus avec empiècements perforés - havane avec coutures contrastantes et passepoil noirs et logo Summit brodé havane
De série sur le modèle Summit



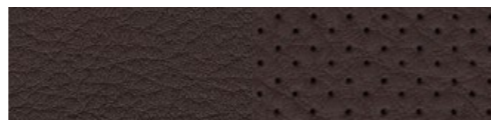
À dessus en cuir Nappa avec empiècements de suède perforés - sépia avec logo SRT ou Trackhawk en relief et coutures contrastantes argent
De série sur les modèles SRT et Trackhawk



À dessus en cuir - noir
De série sur le modèle Limited



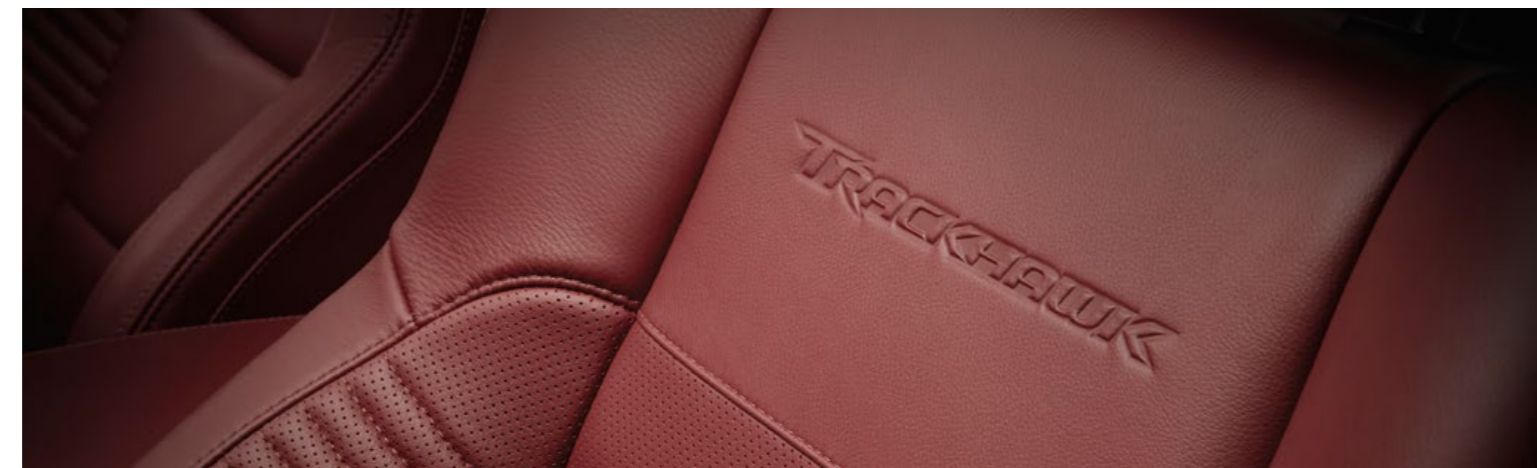
À dessus en cuir Nappa avec empiècements perforés - brun Jeep[®] avec logo Overland brodé et passepoil diesel clair
De série sur le modèle Overland



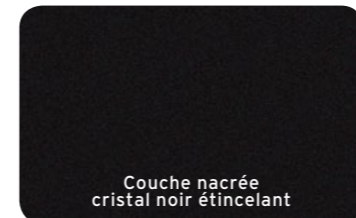
Cuir Natura Plus avec empiècements perforés - brun Jeep avec coutures contrastantes cuivre, passepoil brun Jeep et logo Summit brodé
De série sur le modèle Summit



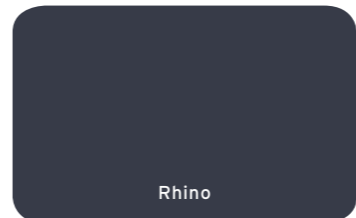
Cuir Laguna de catégorie supérieure avec empiècements perforés - noir avec logo en relief SRT ou Trackhawk et coutures contrastantes argent[†]
Livrable en option sur le modèle SRT et Trackhawk avec ensemble intérieur exclusif gainé de cuir



PEINTURE*



Couche nacrée cristal noir étincelant



Rhino



Cristal granit métallisé



Gris acier métallisé



Couche nacrée bleu pur



Couche nacrée ligne rouge



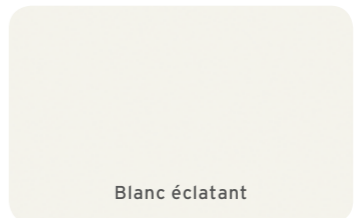
Ultraviolet métallisé



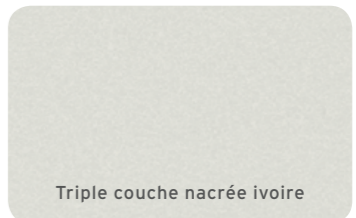
Noyer brun métallisé



Couche nacrée rouge velours



Blanc éclatant



Triple couche nacrée ivoire

* Certaines couleurs peuvent ne pas être livrables sur certains modèles ou niveaux de finition et peuvent être limitées ou restreintes en fonction de la disponibilité.

ROUES



17 po en aluminium argent tech
De série sur le modèle Laredo



18 po en aluminium poli avec creux noirs à faible brillance et logo « Willys » rouge
De série sur le modèle Trailhawk^{MD}



18 po en aluminium poli avec creux noirs à faible brillance et logo « Willys » rouge
De série sur le modèle Trailhawk^{MD}



20 po en aluminium charbon lustré
Livrables en option sur le modèle Summit avec ensemble allure Plus de catégorie supérieure



20 po en aluminium poli avec creux gris technique
De série sur le modèle Overland; livrables en option sur le modèle Limited



20 po en aluminium charbon lustré à rayons fendus
De série sur le modèle SRT^{MD}



20 po en aluminium noir brillant
Livrables en option sur le modèle Laredo avec ensemble Altitude IV



20 po en aluminium cristal granit soyeux
Livrables en option sur le modèle Overland avec ensemble High Altitude II



20 po en aluminium poli avec creux titane II
De série sur le modèle Trackhawk^{MC}



18 po en aluminium poli de catégorie supérieure avec creux gris technique
De série sur le modèle Limited



20 po en aluminium entièrement poli avec couche vernie satinée
De série sur le modèle Summit^{MD}
Livrables en option sur le modèle Overland



20 po en aluminium noir semi-brillant
Livrables en option sur les modèles SRT et Trackhawk



CARACTÉRISTIQUES ET OPTIONS DU GRAND CHEROKEE

LAREDO



GROUPE MOTOPROPULSEUR

- V6 Pentastar^{MC} 3,6 L à distribution variable des soupapes (VVT) avec technologie arrêt/démarrage
- Transmission automatique à 8 vitesses avec sélecteur électronique

COMMODITÉS INTÉRIEURES

- Écran couleur configurable de 7 po intégré au groupe d'instruments
- Pare-brise et glaces de porte avant en verre insonorisant et teinté
- Climatisation avec commande automatique de température bizona
- Boucles d'arrimage dans l'espace utilitaire et panneau de garnissage avec filet de rangement
- Console au plancher pleine longueur et console au pavillon
- Éclairage d'accueil et porte-gobelets avant lumineux
- Éclairage à DEL dans l'habitacle avec commandes intégrées
- Pommeau du levier de vitesses gainé de cuir
- Volant gainé de cuir avec commandes audio et régulateur de vitesse
- Tapis protecteurs de luxe à l'avant et à l'arrière
- Système Media Centre :
 - Deux ports USB et prise d'entrée audio auxiliaire
 - Six haut-parleurs
 - Apple CarPlay^{MC} et Android Auto^{MC8}
 - Système de communication mains libres⁴ avec lecture audio en transit Bluetooth^{MD}
 - Radio satellite SiriusXM avec abonnement de un an¹¹
 - Deux prises de courant auxiliaires de 12 volts

- Centre multimédia Uconnect^{MD} 4 avec écran tactile de 7 po
- Verrouillage des portes et glaces à commande électrique avec commande monotouche à l'ouverture et à la fermeture
- Aménagement :
 - Banquette arrière 60-40 à dossiers rabattables
 - Siège passager avant rabattable à plat
 - Siège du conducteur à 12 réglages électriques avec support lombaire à 4 réglages
 - Sièges en tissu de catégorie supérieure

CARACTÉRISTIQUES EXTERIEURES

- Roues de 17 po en aluminium argent tech
- Quatre phares projecteurs à halogène automatiques
- Bouclier inférieur, bandes protectrices et moulures de passages de roues noirs
- Calandre couleur carrosserie et garnitures brillantes
- Rétroviseurs et poignées de porte couleur carrosserie
- Feux arrière et antibrouillards de catégorie supérieure à DEL
- Rétroviseurs extérieurs chauffants à commande électrique, repliables manuellement
- Dégivreur, lave-glace et essuie-glace de lunette
- Porte-bagages de toit avec longerons brillants

SÉCURITÉ

- Rapport de pont arrière de 3,45
- Freins antiblocage à disque aux quatre roues
- Sept sacs gonflables²³, y compris un protège-genoux pour le conducteur
- Appuie-têtes actifs sur les sièges avant²¹

- Pneu de secours compact
- Système électronique d'antidérapage¹⁹ avec assistance au départ en pente, freinage d'urgence anticipé, antipatinage aux quatre roues, assèchement automatique des freins et dispositif antilouvoiement de la remorque
- Dispositif amélioré de réaction au déploiement
- Système d'entrée et démarrage sans clé Enter 'n Go^{MD} avec capteur de proximité et démarrage par bouton-poussoir
- Aide au recul ParkSense^{MD15}
- Caméra de recul ParkView^{MD19} avec lignes de guidage dynamiques

COMPÉTENCES ET FONCTIONNALITÉS

- Système à deux batteries (650 A/130 A)
- Direction à assistance électrique
- Chauffe-bloc et chauffage de la transmission
- Système 4x4 Quadra-Trac I^{MD}
- Mode Sport et mode Eco
- Colonne de direction inclinable et télescopique

ÉQUIPEMENT LIVRABLE EN OPTION

- Roues de 18 po en aluminium argent très brillant
- Ensemble compétences toutes saisons
- Ensemble Altitude IV
- Porte-bagages de toit avec longerons brillants
- Ensemble aventure hors route I
- Hayon à commande électrique
- Toit ouvrant à commande électrique
- Ensemble sécurité et commodités
- Lecteur un CD avec commande à distance
- Ensemble attelage de remorque de classe IV

TRAILHAWK^{MD}



GROUPE MOTOPROPULSEUR

- V6 Pentastar^{MC} 3,6 L à distribution variable des soupapes (VVT) avec technologie arrêt/démarrage
- V8 HEMI^{MD} de 5,7 L à VVT avec système à cylindrée variable (MDS)
- Transmission automatique à 8 vitesses avec sélecteur électronique

AMÉLIORATIONS par rapport au LIMITED

- Roues de 18 po en aluminium poli avec creux noirs à faible brillance et logo « Willys » rouge
- Système audio Alpine^{MD} de catégorie supérieure avec neuf haut-parleurs, caisson d'extrêmes graves et amplificateur de 506 W
- Rétroviseurs extérieurs chauffants autoatténuants à commande électrique avec clignotants et à mémoire
- Autocollant de capot noir
- Poignées de porte, boucliers avant et arrière, et antenne aileron de requin couleur carrosserie

GROUPE MOTOPROPULSEUR

- V6 Pentastar 3,6 L à distribution variable des soupapes (VVT) avec technologie arrêt/démarrage
- V8 HEMI^{MD} de 5,7 L à VVT et à MDS
- Transmission automatique à 8 vitesses avec sélecteur électronique

AMÉLIORATIONS par rapport au LIMITED

- Roues de 20 po en aluminium poli avec creux gris technique
- Système audio de catégorie supérieure Alpine avec 9 haut-parleurs, caisson d'extrêmes graves et amplificateur de 506 W
- Phares automatiques à décharge à haute intensité (DHI) bixénon avec pointage automatique, commande automatique des phares de route et enjoliveur au fini bronze cuivré
- Bouclier inférieur, bandes protectrices et moulures de passages de roues couleur carrosserie
- Antenne aileron de requin couleur carrosserie
- Compétences :
 - Crochets de remorquage chromés à l'avant
 - Attelage de classe IV avec faisceau de câblage à 4 et à 7 broches
 - Refroidissement du moteur à grand rendement

- Compétences :
 - Attelage de classe IV avec faisceau de câblage à 4 et à 7 broches
 - Différentiel autobloquant électronique
 - Plaques de protection de la suspension avant, de la boîte de transfert, du réservoir de carburant du dessous de caisse
 - Refroidissement du moteur à grand rendement
 - Système 4x4 Quadra-Drive^{MD} II
 - Système de suspension pneumatique Quadra-Lift^{MD}
 - Crochets de remorquage rouges
 - Commande Selec-Speed^{MC}
- Échappement à deux embouts brillants
- Pneu de secours pleine grandeur
- Enjoliveurs de phares bronze cuivré
- Système Media Centre :
 - Point d'accès sans fil WiFi 4G LTE^{10†}
 - SiriusXM Guardian avec abonnement de un an⁹
 - Services Traffic et Travel Link de SiriusXM avec abonnement de cinq ans¹¹
 - Centre multimédia Uconnect^{MD} 4C NAV¹² avec écran tactile de 8,4 po

- Système 4x4 Quadra-Drive II (5,7 L)
- Système de suspension pneumatique Quadra-Lift
- Filet à bagages
- Rétroviseurs extérieurs chauffants autoatténuants à commande électrique chromés, avec clignotants et à mémoire
- Toit ouvrant panoramique CommandView^{MD} à deux panneaux
- Échappement double avec embouts brillants
- Pneu de secours pleine grandeur
- Garnitures en bois véritable
- Enjoliveurs de phares bronze cuivré
- Tableau de bord et accoudoir de la console centrale gainés de cuir
- Feux de jour et antibrouillards à DEL
- Panneau de garnissage de porte de luxe
- Système Media Centre :
 - Point d'accès sans fil WiFi 4G LTE^{10†}
 - SiriusXM Guardian avec abonnement de un an⁹
 - Services Traffic et Travel Link de SiriusXM avec abonnement de cinq ans¹¹
 - Centre multimédia Uconnect 4C NAV¹² avec écran tactile de 8,4 po

- Tapis protège-pantalons Mopar^{MD}
- Rétroviseurs extérieurs, calandre, porte-bagages de toit et emblème gris neutre
- Emblème Trail Rated^{MD} rouge
- Aménagement :
 - Sièges à dessus en cuir Nappa avec empiècements de suède perforés, et coutures contrastantes et logo Trailhawk brodé rouge rubis
 - Sièges avant ventilés
 - Palettes de changement de vitesse au volant

ÉQUIPEMENT LIVRABLE EN OPTION

- Système de surveillance des angles morts avec détection d'obstacle transversal à l'arrière¹⁵
- Ensemble de sécurité active Jeep[®]
- Pare-pierres Mopar
- Toit ouvrant à commande électrique
- Système de divertissement avec lecteur DVD pour passagers arrière
- Lecteur un CD avec commande à distance
- Ensemble de luxe Trailhawk

- Colonne de direction inclinable et télescopique à commande électrique
- Essuie-glace avant détecteur de pluie
- Aménagement :
 - Siège à dessus en cuir Nappa avec empiècements perforés, coutures contrastantes et passepoil, et logo Overland brodé
 - Éclairage sous les sièges
 - Sièges avant ventilés
- Volant gainé de cuir et garni de bois

ÉQUIPEMENT LIVRABLE EN OPTION

- Roues de 20 po en aluminium entièrement poli avec couche vernie satinée
- Surveillance des angles morts avec détection d'obstacle transversal à l'arrière¹⁵
- Système audio harman/kardon^{MD} avec dix-neuf haut-parleurs et amplificateur de 825 W
- Ensemble High Altitude II
- Ensemble de sécurité active Jeep
- Ensemble aventure hors route II
- Système de divertissement avec lecteur DVD pour passagers arrière
- Lecteur à un CD avec commande à distance

LIMITED



GROUPE MOTOPROPULSEUR

- V6 Pentastar 3,6 L à distribution variable des soupapes (VVT) avec technologie arrêt/démarrage
- V8 HEMI^{MD} de 5,7 L à VVT avec système à cylindrée variable (MDS)
- Transmission automatique à 8 vitesses avec sélecteur électronique

AMÉLIORATIONS par rapport au LAREDO

- Roues de 18 po en aluminium poli avec creux gris technique
- Prise de courant auxiliaire de 115 V
- Rétroviseurs intérieur et extérieur gauche autoatténuants
- Poignées de porte et garniture de bouclier avant brillantes
- Compétences :
 - Rapport de pont de 3,09 (5,7 L)
 - Batterie sans entretien de 700 A (5,7 L)
 - Limiteur de vitesse en descente
 - Système 4x4 Quadra-Trac II^{MD}
 - Système Selec-Terrain^{MD} avec modes Auto, Neige, Sable, Boue et Roche
- Cache-bagages

- Rétroviseurs chauffants chromés à commande électrique et avec clignotants
- Échappement double avec embouts brillants (5,7 L)
- Deux ports USB à distance pour la recharge
- Volant chauffant gainé de cuir
- Bouclier inférieur avec garniture brillante
- Hayon à commande électrique
- Panneau de garnissage de porte de catégorie supérieure
- Démarreur à distance
- Aménagement :
 - À dessus en cuir, chauffants aux première et deuxième rangées
 - Mémoire des réglages du siège du conducteur, de la radio et des rétroviseurs extérieurs
 - Siège du passager avant à 12 réglages électriques, dont le support lombaire à 4 réglages
- Alarme de sécurité
- Échappement simple avec embout brillant (3,6 L)
- Ouvre-porte de garage universel²²

ÉQUIPEMENT LIVRABLE EN OPTION

- Roues de 20 po en aluminium poli avec creux gris technique
- Système audio Alpine^{MD} de catégorie supérieure avec neuf haut-parleurs, un caisson d'extrêmes graves et un amplificateur de 506 W
- Surveillance des angles morts avec détection d'obstacle transversal à l'arrière¹⁵
- Ensemble de sécurité active Jeep[®]
- Ensemble de luxe II
- Ensemble aventure hors route II
- Toit ouvrant à commande électrique
- Système de divertissement avec lecteur DVD pour passagers arrière
- Lecteur un CD avec commande à distance
- Ensemble attelage de remorque de classe IV
- Centre multimédia Uconnect 4C NAV¹² avec écran tactile de 8,4 po

SUMMIT^{MD}



GROUPE MOTOPROPULSEUR

- V6 Pentastar 3,6 L à distribution variable des soupapes (VVT) avec technologie arrêt/démarrage
- V8 HEMI^{MD} de 5,7 L à VVT et à MDS
- Transmission automatique à 8 vitesses avec sélecteur électronique

AMÉLIORATIONS par rapport au modèle OVERLAND

- Roues de 20 po en aluminium entièrement poli avec couche vernie satinée
- Système de réduction actif du bruit
- Régulateur de vitesse adaptatif avec fonction d'arrêt¹⁵
- Assistance au freinage évoluée
- Calandre brillante de catégorie supérieure
- Surveillance des angles morts avec détection d'obstacle transversal à l'arrière¹⁵

- Alerte de collision avant avec freinage actif¹⁵
- Système audio harman/kardon avec dix-neuf haut-parleurs et amplificateur de 825 W
- Lave-phares
- Enjoliveurs de seuil de porte lumineux
- Alerte de franchissement involontaire de ligne avec aide au suivi de voie¹⁵
- Tapis protecteurs berbères de luxe
- Système d'aide au stationnement parallèle et perpendiculaire¹⁵
- Bandes protectrices de catégorie supérieure
- Antibrouillards à DEL de catégorie supérieure
- Pavillon en similisuède de catégorie supérieure

- Aménagement :
 - Sièges en cuir Natura Plus avec empiècements perforés, coutures contrastantes et passepoil, et logo Summit brodé
 - Palettes de changement de vitesse au volant

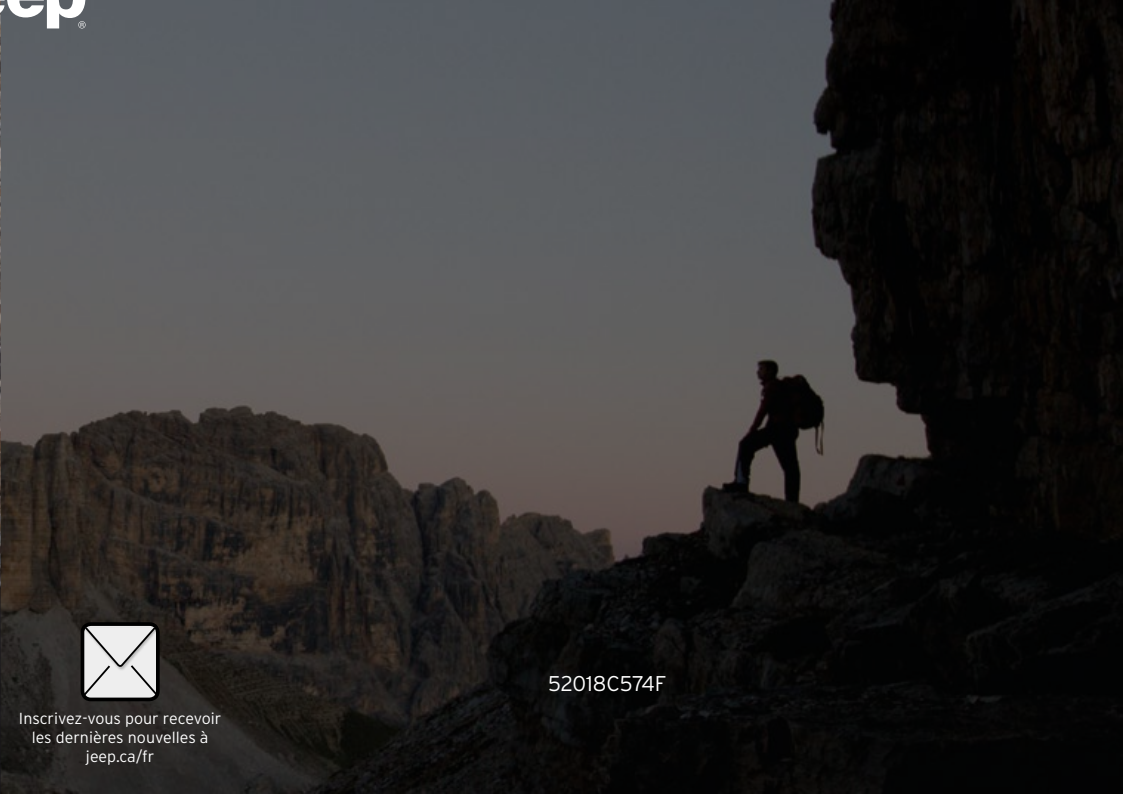
ÉQUIPEMENT LIVRABLE EN OPTION

- Ensemble cuir Laguna
- Ensemble allure Plus de catégorie supérieure
- Système de divertissement avec lecteur DVD pour passagers arrière
- Lecteur à un CD avec commande à distance
- Ensemble plaques de protection

[†] Livrable ultérieurement.



Jeep®



800 361-3700

jeep.ca/fr



Aimez-nous sur
facebook.com/jeepcanada



Inscrivez-vous pour recevoir
les dernières nouvelles à
jeep.ca/fr

52018C574F