



SUBARU



OUTBACK |



Prétexte de vos escapades depuis 1995.

Découvrez la toute nouvelle Outback.
Notre meilleure réalisation à ce jour.

Pour changer d'air, il ne suffit pas simplement de changer d'endroit. Il faut adopter une perspective différente – quelque chose que la Outback fait remarquablement depuis 25 ans. Pour le millésime 2020, la Outback demeure fidèle à cette philosophie, mais intègre des technologies plus sophistiquées, des fonctions de sécurité qui surveillent la route aux systèmes qui vous permettent de rester connecté pendant que vous explorez. Parions qu'avec ses capacités d'ingénierie signées Subaru, vous aurez envie de prendre un jour de congé. Ou deux.

La plus aventurière

Aucune destination n'est trop lointaine. Avec sa traction intégrale symétrique à prise constante Subaru livrée de série et son nouveau moteur BOXER® SUBARU à injection directe, la Outback offre une puissance et une efficacité rehaussées. Elle propose également, en option, un moteur turbo¹ qui produit 260 chevaux de puissance et une capacité de remorquage supérieure.



La plus fiable

Construite sur la robuste plateforme globale Subaru, la Outback cumule des années d'expérience sur tous les types de terrain. Ses technologies centrales, dont le moteur BOXER® SUBARU à injection directe révisé et la traction intégrale symétrique à prise constante Subaru livrée de série, sont un gage de durabilité.



1 Disponibilité en fonction des versions d'équipement. Voir les détails auprès de votre détaillant. 2 EyeSight® est une technologie d'aide à la conduite, susceptible de ne pas fonctionner de manière optimale dans certaines conditions. Il incombe en tout temps au conducteur d'adopter une conduite sécuritaire et prudente. L'efficacité du système dépend de nombreux facteurs, tels que l'entretien du véhicule ainsi que les conditions météorologiques et routières. Consultez le Manuel du propriétaire pour les détails de fonctionnement et les limites du système. 3 Le système de mitigation des distractions DriverFocus™ est une technologie de reconnaissance du conducteur conçue pour alerter le conducteur si son attention se relâche ou si son visage semble se détourner de la route. Il incombe en tout temps au conducteur d'adopter une conduite sécuritaire et prudente. L'efficacité du système pourrait être compromise par le port d'accessoires vestimentaires sur la tête ou le visage. Consultez le Manuel du propriétaire pour les détails de fonctionnement et les limites du système. 4 Apple CarPlay™ est une marque déposée de Apple Inc. 5 Android™ est une marque de commerce de Google LLC. 6 Nécessite l'accès sans clé avec démarrage par bouton-poussoir et un abonnement aux Services connectés SUBARU STARLINK®. Nécessite l'activation avec un abonnement. Abonnement de 3 ans inclus. Voir les détails auprès de votre détaillant.

La plus sûre

La Outback joue un rôle de premier plan pour assurer votre sécurité, grâce à des innovations comme la technologie d'aide à la conduite EyeSight® de Subaru, livrée de série, qui inclut maintenant le régulateur de vitesse adaptatif avec assistance au centrage dans la voie. De plus, le système de mitigation des distractions DriverFocus^{MC1,3} contribue à diminuer la distraction ou la somnolence au volant.

La plus perfectionnée

Les nombreuses options sont plus accessibles que jamais à bord de la Outback. Le système d'infodivertissement avec écran vertical de 11,6 po¹ permet de retrouver de façon plus intuitive les applis recherchées grâce à l'intégration Apple CarPlay^{MD4} et Android^{MC} Auto⁵ livrée de série. Les Services connectés SUBARU STARLINK® comprennent une fonction de démarrage du moteur à distance avec contrôle de température^{1,6}, qui vous permet de régler la température intérieure idéale avant même de prendre place à bord.





**Savourez vos rares moments
passés à l'intérieur.**



OUT TEMP 17 °C 5:00 PM

X MODE

SNOW DIRT NORMAL DEEP SNOW MUD



FM AM SiriusXM

103.1



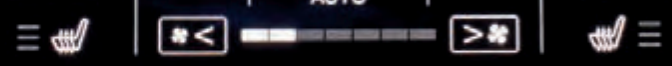
Scan

Radio ON Replay Station List

7 AM 640	8 AM 720	9 AM 680
10 AM 610	11 AM 590	12 AM 1010



21.5 On/Off AUTO A/C 23.0



120 140 160 180 200 220 240

PASSENGER AIR BAG



TUNE



HOLD

FRONT



ENGINE START STOP

La route peut être longue, mais jamais ennuyante.

La Outback offre une connectivité d'une grande portée, afin que votre trajet, quelle que soit la distance, soit toujours agréable. Grâce au nouveau système d'infodivertissement avec écran vertical de 11,6 po¹ et à l'intégration des téléphones intelligents STARLINK® avec Apple CarPlay^{MD2} et Android^{MC} Auto³, vous profitez d'un accès facile à l'ensemble de votre musique et de vos applis. Une fois que le choix musical fait consensus, la chaîne audio de luxe Harman Kardon^{MD1,4} s'occupe de donner vie à la musique par le truchement des 12 enceintes et de l'amplificateur de 576 watts.



Chaîne audio de luxe Harman Kardon^{MD1,4}



Sièges arrière chauffants (places latérales) et deux ports USB¹



 **DriverFocus**^{MC}
Système de mitigation des distractions

Dès le moment où vous prenez place derrière le volant, le système de mitigation des distractions DriverFocus^{MC1,5} vous reconnaît et ajuste automatiquement la Outback en fonction de vos préférences. Cela comprend les réglages de position du siège conducteur, le contrôle de température, les rétroviseurs extérieurs et même l'affichage de vos sélections à l'écran du système d'information du véhicule.

¹ Disponibilité en fonction des versions d'équipement. Voir les détails auprès de votre détaillant. ² Apple CarPlay^{MD} est une marque déposée de Apple Inc. ³ Android^{MC} est une marque de commerce de Google LLC. ⁴ Harman Kardon^{MD} est une marque déposée de Harman International Industries, Inc. ⁵ Le système de mitigation des distractions DriverFocus^{MC} est une technologie de reconnaissance du conducteur conçue pour alerter le conducteur si son attention se relâche ou si son visage semble se détourner de la route. Il incombe en tout temps au conducteur d'adopter une conduite sécuritaire et prudente. L'efficacité du système pourrait être compromise par le port d'accessoires vestimentaires sur la tête ou le visage. Consultez le Manuel du propriétaire pour les détails de fonctionnement et les limites du système.



1 Avec les dossiers abaissés. 2 Disponibilité en fonction des versions d'équipement. Voir les détails auprès de votre détaillant. 3 Nécessite l'accès sans clé avec démarrage par bouton-poussoir et un abonnement aux Services connectés SUBARU STARLINK®. Nécessite l'activation avec un abonnement. Abonnement de 3 ans inclus. Voir les détails auprès de votre détaillant.



De l'espace à profusion pour les plus vastes horizons.

Élargir les possibilités

Offrant jusqu'à 2 144 litres d'espace utilitaire¹, la Outback réserve une place de choix à l'aventure. Le volumineux compartiment de charge dispose d'un hayon pratique avec fonction d'accès mains libres² et d'un cache-bagages avec mécanisme de dégagement instantané. Sans oublier la pratique banquette arrière à dossiers rabattables, divisés 60/40. Pour votre confort, vous pouvez régler la température intérieure idéale dans la Outback avant même d'y prendre place grâce aux Services connectés SUBARU STARLINK®, qui incluent une fonction de démarrage du moteur à distance avec contrôle de température.^{2,3} À bord, vous serez accueillis par une sellerie garnie de véritable cuir Nappa² et un siège conducteur à 10 réglages électriques. On retrouve également un siège passager à 8 réglages électriques², des sièges avant chauffants et climatisés², des sièges arrière chauffants aux places latérales², et même un volant chauffant². Et pour une ambiance calme et feutrée, vous serez servi, car il s'agit de l'habitacle le plus silencieux à ce jour sur la Outback.



Mémoire de deux positions pour le siège conducteur et les rétroviseurs extérieurs²



Sièges arrière confortables

Partez à la découverte de secrets bien gardés.

Voici à quoi ressemble l'heure de pointe quand on peut compter sur la traction intégrale symétrique à prise constante Subaru, livrée de série. La Outback excelle hors des sentiers battus, grâce à la fonction X-MODE® livrée de série avec contrôle d'adhérence en descente et à sa garde au sol de 220 mm. Et elle transporte vos bagages avec autant de facilité qu'elle domine le relief, proposant de série des longerons de toit avec barres transversales escamotables et une capacité de remorquage pouvant atteindre 1 588 kg¹.



Longerons de toit avec barres transversales escamotables intégrées et crochets d'arrimage



Garde au sol de 220 mm



Caméra de vision avant²



Véhicule illustré avec des accessoires en option, installés par un détaillant. Voir les détails auprès de votre détaillant.

1 Modèles Outback XT seulement. Des freins de remorque pourraient être nécessaires. Certaines caractéristiques de sécurité, y compris la fonction X-MODE®, la détection d'angles morts et l'alerte de circulation transversale arrière, pourraient ne pas fonctionner adéquatement lors du remorquage. Voir les détails auprès de votre détaillant. 2 Disponibilité en fonction des versions d'équipement. Voir les détails auprès de votre détaillant.



Garnissage toutes saisons doux au toucher avec banquette arrière à dossiers divisés 60/40²

Outdoor XT

Votre itinéraire transcendera toutes les frontières au volant de la toute nouvelle Outback Outdoor XT. Son moteur BOXER® SUBARU turbo produit 260 chevaux, tandis que son système X-MODE® bimode évolué vous permet d'affronter toutes les conditions, qu'il s'agisse de neige dure ou de terre battue, de neige profonde ou de boue épaisse. Dans l'habitacle, on retrouve un garnissage toutes saisons doux au toucher et une caméra de vision avant qui rehausse la visibilité. Ce modèle se distingue également par de nombreuses touches exclusives, notamment ses garnitures extérieures noires, ses jantes en alliage 18 po au fini gris fusil et sa roue de secours pleine grandeur.



Choisissez votre moteur.

Avec son centre de gravité abaissé, le moteur BOXER® SUBARU aide à améliorer la performance et la maniabilité. Deux options vous sont proposées sur la Outback : le moteur BOXER® SUBARU à injection directe produit une performance efficace avec ses 182 chevaux. Le millésime 2020 marque le retour de la légendaire Outback XT, mue par un moteur BOXER® SUBARU turbo à injection directe, qui livre 260 chevaux de puissance et 277 lb-pi de couple. Dans un cas comme dans l'autre, vous n'utilisez que le carburant dont vous avez besoin puisque le système d'arrêt-démarrage automatique livré de série peut couper le moteur lors de la marche au ralenti dans la circulation afin d'économiser le carburant.

182 CH

Moteur BOXER à injection directe

A photograph of a paved road with double yellow lines leading into a tunnel. The tunnel is built into a rocky hillside. The sky is blue and there are some trees on the hillside.

260 CH

Moteur BOXER turbo à injection directe

Laissez votre passion vous mener plus loin.

Des kilomètres et des kilomètres de fiabilité.

La Outback est foncièrement construite pour durer. La traction intégrale symétrique à prise constante Subaru est le fruit de décennies d'expérience en matière de conception de traction intégrale permanente. La configuration à cylindres opposés horizontalement du moteur BOXER® SUBARU est moins sujette aux vibrations et à l'usure, et la plateforme globale Subaru est tout simplement notre base la plus robuste à ce jour - d'une solidité et d'une durabilité hors du commun.



Pour garder un œil sur votre sécurité chaque fois que vous prenez la route.

Tous les modèles Outback sont équipés de série de la technologie d'aide à la conduite EyeSight®¹ de Subaru.

Proposant un éventail complet de caractéristiques de sécurité novatrices, le système EyeSight® surveille la route devant, vous alerte des dangers potentiels, et peut même intervenir pour vous aider à éviter une collision.



Freinage précollision¹

Peut aider à ralentir et même à immobiliser complètement votre Outback, au besoin.



Alerte de louvoiement et de déviation de trajectoire¹

Peut vous alerter si vous déviez de votre trajectoire et commencez à empiéter sur l'autre voie.



Régulateur de vitesse adaptatif avec assistance au centrage dans la voie¹

Vous maintient automatiquement au centre de votre voie, à distance sécuritaire du véhicule qui vous précède, même dans la circulation et les virages.

Gestion de l'accélération précollision¹

Peut réduire la puissance du moteur pour vous laisser plus de temps de réaction et, advenant une collision, aider à minimiser la force d'impact frontal et les dommages consécutifs.

Modèle Ascent illustré.



Contribuer à des routes plus sécuritaires en réduisant la distraction au volant.

Subaru s'attaque à l'un des plus grands enjeux de l'industrie automobile : la distraction au volant. La Outback s'équipe d'un dispositif de sécurité primé et à la fine pointe qui aide à diminuer la distraction au volant, tant pour les nouveaux conducteurs que pour les plus expérimentés. Fonctionnant avec notre technologie d'aide à la conduite EyeSight[®], le système DriverFocus^{MC2,3} est comme un copilote attentif assis à vos côtés, paré à vous alerter si vous devenez inattentif ou somnolent.

¹ EyeSight[®] est une technologie d'aide à la conduite, susceptible de ne pas fonctionner de manière optimale dans certaines conditions. Il incombe en tout temps au conducteur d'adopter une conduite sécuritaire et prudente. L'efficacité du système dépend de nombreux facteurs, tels que l'entretien du véhicule ainsi que les conditions météorologiques et routières. La fonction de freinage précollision est conçue pour freiner automatiquement de façon à empêcher une collision ou à diminuer la gravité d'un impact frontal. La fonction de gestion de l'accélération précollision est conçue pour diminuer l'accélération et minimiser la gravité de certains impacts frontaux. L'assistance au centrage dans la voie est conçue comme une aide à la conduite et non pas pour se substituer à la vigilance et à l'attention du conducteur sur la route. La fonction d'assistance au centrage dans la voie fonctionne uniquement en association avec le régulateur de vitesse adaptatif. L'alerte de louvoiement et de déviation de trajectoire et l'assistance au maintien de voie fonctionnent uniquement lorsque le marquage des voies sur la chaussée est visible et leur efficacité dépend de nombreux facteurs. Consultez le Manuel du propriétaire pour les détails de fonctionnement et les limites du système. ² Disponibilité en fonction des versions d'équipement. Voir les détails auprès de votre détaillant. ³ Le système de mitigation des distractions DriverFocus^{MC} est une technologie de reconnaissance du conducteur conçue pour alerter le conducteur si son attention se relâche ou si son visage semble se détourner de la route. Il incombe en tout temps au conducteur d'adopter une conduite sécuritaire et prudente. L'efficacité du système pourrait être compromise par le port d'accessoires vestimentaires sur la tête ou le visage. Consultez le Manuel du propriétaire pour les détails de fonctionnement et les limites du système.

Détecter, alerter, protéger.

Caractéristiques de sécurité évoluées

La Outback réunit les plus récentes technologies de sécurité de Subaru, jusqu'à la robuste plateforme globale Subaru qui est à sa base. Pour optimiser la visibilité, elle peut compter sur les phares à DEL livrés de série avec fonction de phares directionnels en option, ainsi que sur une caméra de vision avant¹. Et la tranquillité d'esprit sera au rendez-vous où que vous soyez, grâce à la panoplie de technologies de sécurité active.



Surveillance d'angle mort

Utilisant des capteurs radars, la fonction de surveillance d'angle mort^{1,2} vous alerte en faisant clignoter un indicateur visuel dans le rétroviseur si elle détecte un véhicule dans votre angle mort. Une autre fonction du système, l'assistance au changement de voie, vous alerte en faisant clignoter un indicateur visuel dans votre rétroviseur si elle détecte un véhicule approchant à haute vitesse dans une voie adjacente alors que vous signalez un changement de voie.



Avertissement de circulation transversale arrière

La fonction d'avertissement de circulation transversale arrière^{1,2} utilise des capteurs radars pour vous alerter si des voitures approchent d'un côté ou de l'autre pendant que vous faites marche arrière, utilisant un indicateur visuel clignotant dans le rétroviseur et à l'écran de la caméra de recul, en plus de faire retentir un signal sonore.

Véhicule illustré avec des accessoires en option. Voir les détails auprès de votre détaillant.

¹ Disponibilité en fonction des versions d'équipement. Informez-vous auprès de votre détaillant. ² Les fonctions de détection d'angles morts, d'assistance au changement de voie et d'avertissement de circulation transversale arrière sont des aides à la conduite qui surveillent les zones arrière et latérales du véhicule lors des changements de voie ou des manœuvres de marche arrière et ne remplacent en aucun cas la vigilance et l'attention du conducteur sur la route. ³ Le système de freinage automatique en marche arrière ne peut se substituer à la vigilance et à l'attention du conducteur sur la route. L'efficacité du système dépend de nombreux facteurs, tels que l'entretien du véhicule ainsi que les conditions météorologiques et routières. Soyez toujours vigilant et utilisez les rétroviseurs et la caméra de recul lors des manœuvres de marche arrière. Consultez le Manuel du propriétaire pour les détails de fonctionnement et les limites du système. ⁴ Nécessite l'activation avec un abonnement.



Freinage automatique en marche arrière

La fonction de freinage automatique en marche arrière¹³ peut détecter des obstacles directement derrière votre véhicule lorsque vous reculez à basse vitesse et peut même immobiliser la Outback si un obstacle est détecté dans son champ et que le conducteur n'intervient pas. La caméra de recul contribue également à surveiller vos arrières.



Services connectés SUBARU STARLINK®

La Outback profite de la technologie de nouvelle génération des Services connectés SUBARU STARLINK®¹⁴, qui assure un surcroît de sécurité, de sûreté et de commodité. Ce système peut alerter les premiers répondants en cas d'urgence, aider la police à retrouver votre véhicule en cas de vol, et bien davantage. Pour partir du bon pied, les conducteurs de Outback bénéficient d'un abonnement gratuit de trois ans aux Services connectés SUBARU STARLINK®, qui inclut la notification automatique anticipée de collision, l'assistance routière bonifiée, l'assistance en cas d'urgence et les alertes automobiles personnalisables. C'est le contrôle quand vous en avez envie et l'aide quand vous en avez besoin.

Outback 2020 | Caractéristiques et dimensions

Système d'infodivertissement à écran vertical de 11,6 po avec SUBARU STARLINK®¹



Technologie d'aide à la conduite EyeSight®² de série



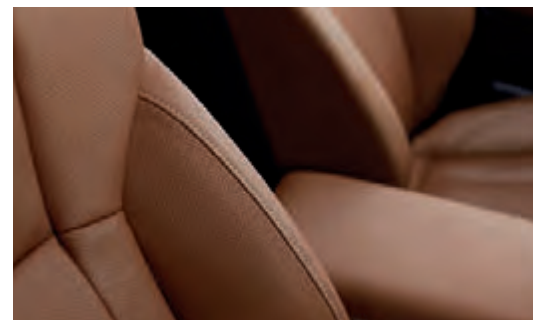
Phares à DEL de série



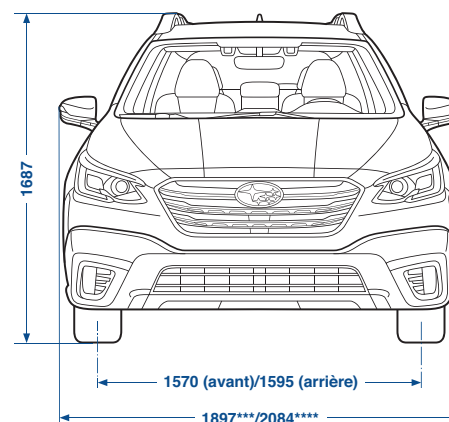
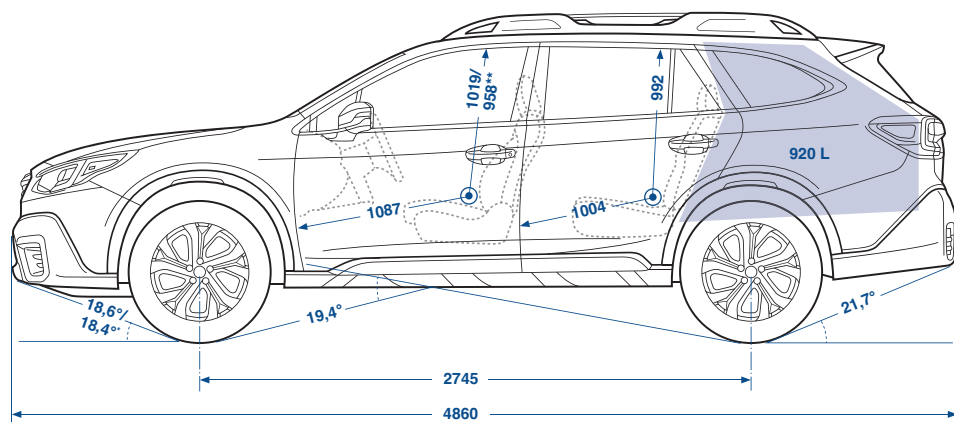
Services connectés SUBARU STARLINK® avec démarrage du moteur à distance avec contrôle de température^{1,3}



Chaîne audio de luxe Harman Kardon^{MD} à 12 haut-parleurs avec amplificateur de 576 watts^{4,5}



Cuir Nappa véritable⁶



Dimensions en millimètres à moins de mention contraire

*Versions Limited et Premier.

**Avec toit ouvrant livrable en option.

***Avec rétroviseurs repliés.

****Avec rétroviseurs déployés.

Pour une liste détaillée des données techniques, caractéristiques, accessoires et des comparaisons de modèles, rendez-vous sur Subaru.ca ou chez votre détaillant autorisé Subaru le plus proche.

1 Non livrable sur la version Commodité. 2 EyeSight® est une technologie d'aide à la conduite, susceptible de ne pas fonctionner de manière optimale dans certaines conditions. Il incombe en tout temps au conducteur d'adopter une conduite sécuritaire et prudente. L'efficacité du système dépend de nombreux facteurs, tels que l'entretien du véhicule ainsi que les conditions météorologiques et routières. La fonction de freinage précollision est conçue pour freiner automatiquement de façon à empêcher une collision ou à diminuer la gravité d'un impact frontal. La fonction de gestion de l'accélération précollision est conçue pour diminuer l'accélération et minimiser la gravité de certains impacts frontaux. Le régulateur adaptatif est conçu comme une aide à la conduite et non pas pour se substituer à la vigilance et à l'attention du conducteur sur la route. L'alerte de louvoisement et de déviation de trajectoire et l'assistance au maintien de voie fonctionnent uniquement lorsque le marquage des voies sur la chaussée est visible et leur efficacité dépend de nombreux facteurs. Consultez le Manuel du propriétaire pour les détails de fonctionnement et les limites du système. 3 Nécessite l'activation avec un abonnement. 4 Versions Limited et Premier seulement. 5 Harman Kardon® est une marque déposée de Harman International Industries, Inc. 6 Versions Premier seulement. 7 Apple CarPlay® est une marque déposée de Apple Inc. 8 Android™ est une marque de commerce de Google LLC. 9 Bluetooth® est une marque déposée de Bluetooth SIG, Inc. America. 10 Activation et abonnement mensuel requis en sus. Comprend un abonnement d'essai de trois mois. Informez-vous auprès de votre détaillant. SiriusXM®, Traffic™, Travel Link™ et le logo SiriusXM, ainsi que le nom et le logo des chaînes sont des marques de commerce de Sirius XM Radio Inc. et sont utilisées en vertu d'une licence par Sirius XM Canada Inc. Les abonnements à Sirius XM Canada sont assujettis au contrat client de SiriusXM Canada et à d'autres modalités et conditions. 11 HomeLink™ est une marque déposée de Gentex Corporation. 12 Les fonctions de détection d'angles morts, d'assistance au changement de voie et d'avertissement de circulation transversale arrière sont des aides à la conduite qui surveillent les zones arrière et latérales du véhicule lors des changements de voie ou des manœuvres de marche arrière et ne remplacent en aucun cas la vigilance et l'attention du conducteur sur la route. 13 Le système de freinage automatique en marche arrière ne peut se substituer à la vigilance et à l'attention du conducteur sur la route. L'efficacité du système dépend de nombreux facteurs, tels que l'entretien du véhicule ainsi que les conditions météorologiques et routières. Soyez toujours vigilant et utilisez les rétroviseurs et la caméra de recul lors des manœuvres de marche arrière. Consultez le Manuel du propriétaire pour les détails de fonctionnement et les limites du système. 14 Des freins de remorque pourraient être nécessaires. Certaines caractéristiques de sécurité, y compris la fonction X-MODE®, la détection d'angles morts et l'alerte de circulation transversale arrière, pourraient ne pas fonctionner adéquatement lors du remorquage. Voir les détails auprès de votre détaillant. 15 Le système de mitigation des distractions DriverFocus™ est une technologie de reconnaissance du conducteur conçue pour alerter le conducteur si son attention se relâche ou si son visage semble se détourner de la route. Il incombe en tout temps au conducteur d'adopter une conduite sécuritaire et prudente. L'efficacité du système pourrait être compromise par le port d'accessoires vestimentaires sur la tête ou le visage. Consultez le Manuel du propriétaire pour les détails de fonctionnement et les limites du système.



Commodité

- Moteur BOXER® SUBARU à 4 cylindres, de 2,5 litres et 182 chevaux avec injection directe
- Système d'arrêt-démarrage automatique
- Technologie d'aide à la conduite EyeSight®²
- Traction intégrale symétrique à prise constante Subaru
- Transmission CVT Lineartronic® (transmission à variation continue) avec dispositif de variation active du couple
- Fonction X-MODE® avec contrôle d'adhérence en descente
- Phares à DEL automatiques avec assistance aux feux de route
- Antibrouillards à DEL
- Longérons de toit avec barres transversales escamotables intégrées et quatre crochets d'arrimage
- Rétroviseurs extérieurs dégivrants couleur caisse, avec clignotants intégrés
- Glaces intimité
- Sellerie en tissu
- Siège conducteur à dix réglages électriques avec soutien lombaire et siège passager avant à quatre réglages manuels
- Sièges avant chauffants
- Deux ports de recharge USB aux sièges arrière
- Contrôle de température automatique
- Lève-glaces électriques à levée/descente automatiques aux places avant
- Cache-bagages avec mécanisme de dégagement instantané, quatre crochets d'arrimage et deux crochets de fixation pour sacs d'épicerie
- Caméra de recul avec lignes de repère dynamiques et gicleur arrière
- Système d'infodivertissement à écran tactile double haute résolution de 7 po, avec chaîne audio AM/FM/MP3/WMA, fonctionnalités Apple CarPlay^{MD7} et Android^{MC} Auto⁸, port USB, entrée audio auxiliaire, commandes intégrées au volant, connectivité pour téléphones mobiles Bluetooth^{MD9} à activation vocale et fonction d'audio en continu Bluetooth^{MD9}, radio satellite SiriusXM^{MD10} et Travel Link^{MD10}



Limited

Principales caractéristiques de la version Tourisme, plus ajouts/mises à niveau :

- Jantes en alliage d'aluminium de 18 po
- Blindages de pare-chocs avant et arrière au fini argenté
- Phares directionnels à DEL
- Sellerie avec garnitures de cuir
- Siège passager avant à huit réglages électriques
- Réglage du support pour les cuisses au siège conducteur
- Mémoire de deux positions pour le siège conducteur et les rétroviseurs extérieurs
- Volant chauffant
- Sièges arrière chauffants (places latérales)
- Système audio Harman Kardon^{MD5} de 576 watts à 12 haut-parleurs
- Rétroviseur intérieur à atténuation automatique avec boussole et HomeLink^{MD11}
- Système d'infodivertissement à écran tactile vertical haute résolution de 11,6 po, avec navigation GPS, chaîne audio AM/FM/MP3/WMA, fonctionnalités Apple CarPlay^{MD7} et Android^{MC} Auto⁸, port USB, entrée audio auxiliaire, commandes intégrées au volant, connectivité pour téléphones mobiles Bluetooth^{MD9} à activation vocale et fonction d'audio en continu Bluetooth^{MD9}, radio satellite SiriusXM^{MD10}, Traffic^{MD10} et Travel Link^{MD10}

Limited XT

Principales caractéristiques de la version Limited, plus :

- Moteur BOXER® SUBARU turbo à injection directe de 2,4 litres à 4 cylindres et 260 ch avec boîte CVT Lineartronic® à couple élevé (transmission à variation continue) et capacité de remorquage de 1 588 kg¹⁴
- Écussons XT exclusifs
- Tapis protecteurs XT exclusifs



Tourisme

Principales caractéristiques de la version Commodité, plus ajouts/mises à niveau :

- Jantes en alliage d'aluminium de 17 po
- Toit ouvrant vitré électrique, entrebâillant et coulissant
- Hayon à commande électrique avec accès mains libres et touche de verrouillage
- Rétroviseurs extérieurs à atténuation automatique avec éclairage d'approche
- Rétroviseur intérieur à atténuation automatique avec HomeLink^{MD11}
- Dégivreur d'essuie-glaces avant
- Lève-glaces électriques à levée/descente automatiques à l'avant et à l'arrière
- Système d'infodivertissement à écran tactile vertical haute résolution de 11,6 po, avec chaîne audio AM/FM/MP3/WMA, fonctionnalités Apple CarPlay^{MD7} et Android^{MC} Auto⁸, port USB, entrée audio auxiliaire, commandes intégrées au volant, connectivité pour téléphones mobiles Bluetooth^{MD9} à activation vocale et fonction d'audio en continu Bluetooth^{MD9}, radio satellite SiriusXM^{MD10} et Travel Link^{MD10}
- Contrôle de température automatique à deux zones avec synchronisation
- Volant et levier de vitesse gainés de cuir
- Plateau à bagages dans l'aire de chargement
- Clé intelligente avec démarrage par bouton-poussoir
- Système de détection de véhicules en approche Subaru (SRVD), avec détection d'angles morts et avertissement de circulation transversale arrière¹²
- Freinage automatique en marche arrière¹³
- Services connectés SUBARU STARLINK®⁹¹ (abonnement d'essai de 3 ans inclus)



Premier

Principales caractéristiques de la version Limited, plus :

- Système de mitigation des distractions DriverFocus^{MC15}
- Rétroviseurs extérieurs repliables électriquement avec fini chrome satiné
- Longérons de toit avec accents argentés, barres transversales escamotables intégrées et quatre crochets d'arrimage
- Poignées de portière couleur caisse avec insertions chromées
- Caméra de vision avant
- Sellerie garnie de cuir brun Nappa
- Volant gainé de cuir haut de gamme
- Sièges avant climatisés
- Lecteur CD simple monté dans la console centrale

Premier XT

Principales caractéristiques de la version Premier, plus :

- Moteur BOXER® SUBARU turbo à injection directe de 2,4 litres à 4 cylindres et 260 ch avec boîte CVT Lineartronic® à couple élevé (transmission à variation continue) et capacité de remorquage de 1 588 kg¹⁴
- Écussons XT exclusifs
- Tapis protecteurs XT exclusifs



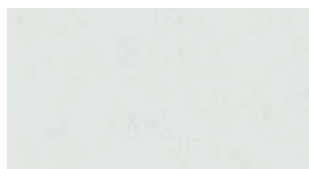
Outdoor XT

Principales caractéristiques de la version Tourisme, plus ajouts/mises à niveau :

- Moteur BOXER® SUBARU turbo à injection directe de 2,4 litres à 4 cylindres et 260 ch
- Fonction X-MODE® bimode avec modes Snow/Dirt et Deep Snow/Mud
- Capacité de remorquage de 1 588 kg¹⁴
- Jantes en alliage d'aluminium de 18 pouces au fini gris fusil
- Calandre et rétroviseurs extérieurs peints en noir
- Écusson noir
- Pneu de secours pleine grandeur
- Garnissage toutes saisons doux au toucher avec surpiquères contrastantes vert lime
- Sièges arrière chauffants (places latérales)
- Caméra de vision avant
- Rétroviseur intérieur à atténuation automatique avec boussole et HomeLink^{MD11}
- Tapis protecteurs toutes saisons

Outback 2020 | Coloris

Coloris extérieurs



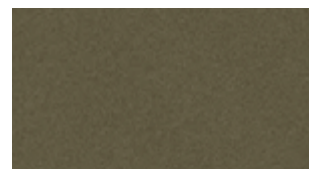
Cristal blanc nacré



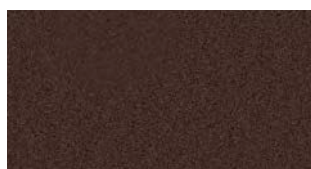
Argent glacé métallisé



Tungstène métallisé



Vert d'automne métallisé



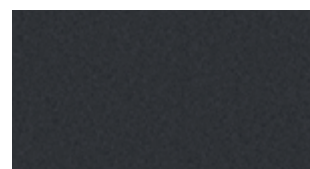
Brun cannelle nacré



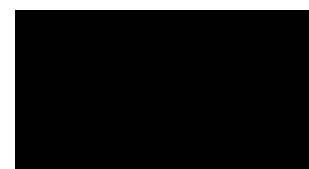
Rouge carmin nacré



Bleu abysse nacré



Gris magnétite métallisé

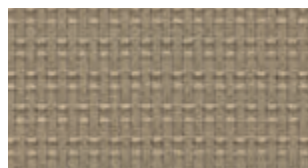


Cristal noir silice

Revêtement des sièges



Tissu noir (TN)



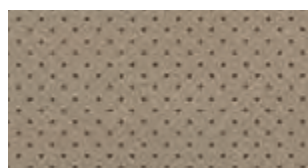
Tissu ivoire (TI)



Garnissage toutes saisons gris doux au toucher (GTG)



Cuir noir (CN)



Cuir ivoire (CI)



Cuir brun Nappa (CBN)

Combinaisons de couleurs	Commodité	Tourisme	Outdoor XT	Limited et Limited XT	Premier et Premier XT
Cristal blanc nacré	TN	TN	GTG	CN ou CI	CBN
Argent glacé métallisé	TN	TN	GTG	CN	-
Tungstène métallisé	-	TN ou TI	-	CN ou CI	-
Vert d'automne métallisé	-	TN ou TI	GTG	CN ou CI	CBN
Brun cannelle nacré	-	-	-	CN	CBN
Rouge carmin nacré	-	TN	-	CN	-
Bleu abysse nacré	TN	TN ou TI	GTG	CN ou CI	CBN
Gris magnétite métallisé	TN	TN	GTG	CN	CBN
Cristal noir silice	TN	TN	GTG	CN ou CI	CBN



Garanties Subaru

Subaru conçoit et construit tous ses véhicules afin qu'ils offrent aux clients les plus hauts standards de qualité et de fiabilité. Nous sommes fiers de nos véhicules et nous nous faisons un point d'honneur de répondre de nos produits avec une garantie des plus complètes. Pour les modèles de l'année 2020, la garantie de tous les véhicules Subaru consiste en ce qui suit :

Garantie limitée sur véhicule neuf (36 mois/60 000 km) – Cette garantie couvre les composants de base et les composants principaux pendant 36 mois ou 60 000 km.

Garantie limitée des principaux composants (60 mois/100 000 km) – Cette garantie prolonge la couverture des principaux composants (au-delà du groupe motopropulseur) jusqu'à 60 mois ou 100 000 km.

Garantie limitée contre la corrosion de surface (36 mois/60 000 km) – Cette garantie vous protège de la corrosion de surface sur les panneaux de carrosserie peints qui sont visibles pendant 36 mois ou 60 000 km.

Garantie limitée contre la perforation (60 mois/km illimité) – Cette garantie vous protège contre la perforation attribuable à la corrosion des panneaux de tôle de carrosserie pendant 60 mois, peu importe le kilométrage du véhicule.

Garantie limitée du système antipollution – Couvre certains composants du système antipollution pendant 36 mois ou 60 000 km ainsi que les principales pièces du système antipollution pendant 96 mois ou 130 000 km.

Garantie limitée sur les pièces et accessoires – Cette garantie couvre les pièces et les accessoires Subaru installés par le concessionnaire avant la livraison du véhicule au client pendant 36 mois ou 60 000 km de même que les pièces et les accessoires Subaru installés par le concessionnaire après la livraison du véhicule au client pendant 12 mois ou 20 000 km à partir de la date d'installation.

L'information ci-dessus présente un aperçu des garanties offertes et ne constitue pas un énoncé de garantie. Pour obtenir plus de détails sur les garanties Subaru, veuillez consulter votre Livret de garantie Subaru, communiquer avec votre détaillant ou visiter notre site Web au subaru.ca.

Programme Subaru S.U.R. 360 (36 mois/km illimité)

Accès au programme d'assistance routière exclusif Subaru S.U.R. 360 (Service d'urgences routières), qui inclut l'accès à plus de 1 000 bureaux de la CAA et de l'AAA à l'échelle du Canada et des États-Unis. En plus du remorquage, ce programme couvre la livraison de carburant, le survoltage de batterie, le changement de pneu crevé, le déverrouillage des portières, le service d'assistance routière en cas d'accident en voyage ou de bris mécanique, le service de dépannage en cas d'enlèvement, la planification de voyage et les trajets personnalisés, les récompenses pour la dénonciation d'un vol ou d'un délit de fuite ainsi que les certificats de caution.

L'information énoncée ci-dessus est un aperçu des services offerts. Pour de plus amples renseignements sur le programme Subaru S.U.R. 360, veuillez visiter notre site Web au subaru.ca.

Plan de protection Subaru

À titre de propriétaire Subaru, vous vous attendez à vivre une expérience de propriétaire agréable et sans souci, aujourd'hui comme demain. Lorsque votre garantie limitée sur véhicule neuf de 36 mois ou 60 000 kilomètres vient à échéance¹, notre Plan de protection Subaru (PPS) – le seul contrat d'entretien prolongé appuyé par Subaru Canada pour les véhicules Subaru – peut prendre le relais et assurer votre tranquillité d'esprit grâce à trois plans d'entretien prolongé à la mesure de vos besoins : Protection du groupe motopropulseur; Protection majeure; ou Protection complète (à savoir le meilleur niveau de protection pour compléter la garantie limitée sur les principales composantes de 60 mois/100 000 km). Ce plan offre une protection exhaustive des composantes mécaniques et électriques, et est assorti d'un éventail d'avantages complémentaires, tels que l'assistance routière ou les modes de transport de rechange, pendant une période allant jusqu'à sept ans ou 160 000 kilomètres à partir de la date de mise en service de votre véhicule. Que vous ayez acheté ou loué votre véhicule, le plan PPS vous protège, vous et votre investissement. Demandez les détails à votre détaillant ou visitez subaru.ca.

¹ Si vous êtes déjà propriétaire d'un véhicule Subaru et que celui-ci est encore couvert par la garantie limitée sur véhicule neuf de 36 mois/60 000 km, vous êtes encore admissible aux plans PPS.

Les véhicules Subaru ont une conception unique, qui incite à sortir plus souvent tout en réduisant l'empreinte écologique. Nous construisons nos véhicules pour qu'ils soient le plus durables possible, afin qu'ils circulent plus longtemps sur les routes et passent moins de temps au dépôt ou au fond d'une décharge d'enfouissement. Le fait est que 98 % de nos véhicules vendus au Canada ces dix dernières années sont toujours sur la route aujourd'hui¹. De plus, il faut savoir que l'assemblage d'une Subaru produit très peu de déchets - bon nombre de nos véhicules sont construits à l'usine Subaru of Indiana Automotive, Inc. (SIA), qui fut la toute première usine d'assemblage aux États-Unis à obtenir le statut «enfouissement zéro». D'autres usines Subaru dans le monde entier emboîtent maintenant le pas, dans leur volonté de préserver l'environnement. Le respect du milieu est un autre moyen par lequel Subaru entend inspirer confiance aux automobilistes pour l'avenir.

¹ Selon les données compilées par IHS Markit Automotive, en date du 30 juin 2017, sur les véhicules canadiens en service des années modèles 2008 à 2018, par rapport au nombre total de nouvelles immatriculations de ces véhicules.



Pour une liste détaillée des données techniques, caractéristiques, accessoires et des comparaisons de modèles, rendez-vous sur Subaru.ca ou chez votre détaillant autorisé Subaru le plus proche.

Le système de retenue supplémentaire (coussins gonflables SRS) a été conçu pour ajouter à la protection du conducteur et du passager avant advenant certains types de collision. Ce système procure uniquement une protection complémentaire et les ceintures de sécurité doivent être bouclées afin d'éviter des blessures lors du déploiement des coussins gonflables, à tout occupant mal positionné. Les coussins gonflables et les ceintures de sécurité offrent la meilleure protection combinée en cas d'accident grave. Toutes les illustrations, données techniques, caractéristiques et photographies apparaissant dans ce document sont conformes aux plus récents renseignements sur les produits disponibles au moment de son impression et pourraient ne pas être parfaitement exactes après sa publication. Les couleurs représentées peuvent différer des couleurs réelles en raison des procédés de reproduction et d'impression, et certaines pièces du véhicule ne peuvent être montrées dans certaines photographies. Subaru Canada, Inc. se réserve le droit d'abandonner ou de changer, en tout temps, sans préavis et sans être tenue à aucune obligation, les couleurs, matériaux, équipements, accessoires, caractéristiques, données techniques et modèles ou encore d'en modifier le prix. Certains modèles illustrés dans cette brochure peuvent provenir de marchés étrangers et ne pas être offerts au Canada, ou peuvent être illustrés avec de l'équipement ou des accessoires offerts en option (moyennant un supplément), ou offerts seulement dans certaines combinaisons. Certains modèles illustrés dans cette brochure peuvent être sujets à des retards de production ou ne pas être offerts au Canada. Veuillez visiter subaru.ca pour obtenir les renseignements et les données les plus récents. Pour tous les détails au sujet des révisions de produits et des garanties, communiquez avec votre détaillant Subaru. Ascent, BRZ, Crosstrek, Forester, EyeSight, Impreza, Legacy, Outback, WRX, STI, Lineartronic, X-MODE, STARLINK, Subaru et SUBARU BOXER sont des marques déposées de SUBARU CORPORATION. Android[™] est une marque de commerce de Google LLC. Apple CarPlay[™] est une marque déposée de Apple Inc. Bluetooth[™] est une marque déposée de Bluetooth SIG, Inc. America. Harman Kardon[™] est une marque déposée de Harman International Industries, Inc. HomeLink[™] est une marque déposée de Genex Corporation. SiriusXM[™], SiriusXM[™] Traffic, SiriusXM Travel Link[™] et le logo SiriusXM, ainsi que le nom et le logo des chaînes sont des marques de commerce de Sirius XM Radio Inc. et sont utilisées en vertu d'une licence par Sirius XM Canada Inc. Les abonnements à Sirius XM Canada sont assujettis au contrat client de SiriusXM Canada et à d'autres modalités et conditions. Imprimé au Canada. © 2019 Subaru Canada, Inc. Année modèle 2020.



Système de gestion environnementale
(SGE) ISO 14001:2015 certifié par SGS

Ce document a été imprimé sur du papier certifié par le FSC[™] (Forest Stewardship Council[™]) et contient 55 % de fibres recyclées. Il est exempt de chlore, recyclable et biodégradable. Le FSC[™] est un organisme international qui réunit des personnes en vue de trouver des solutions pour promouvoir une gestion responsable des forêts à l'échelle du globe. Ce document a aussi été produit suivant un procédé d'impression écologique, utilisant de l'encre végétale qui ne laisse aucun résidu nocif. Prière de le recycler.



subaru.ca

SUBARU CANADA, INC.

560 Suffolk Court, Mississauga, ON, L5R 4J7