



**SUBARU**

**WRX** |









**L'impatience est une vertu.**





## Trois lettres synonymes de victoire.

WRX. La voiture façonnée par le sport automobile. Descendant d'une longue lignée de succès sur le circuit des rallyes, ce légendaire bolide à traction intégrale est plus maniable et plus rapide que jamais – mais vous l'aurez peut-être deviné au rugissement de son nouveau moteur BOXER® SUBARU turbo. Alors découvrez par vous-même la toute nouvelle WRX. Vous conviendrez que l'attente en valait bien la peine.











## Un outil de précision.

Avec son nouveau moteur BOXER® SUBARU turbo de 2,4 litres et sa plage de couple améliorée, la WRX livre la puissance exactement au moment voulu. Peu importe comment vous passez les rapports, la connexion est immédiate grâce à la boîte manuelle à six rapports ou à la nouvelle boîte Subaru Performance Transmission avec palettes de changement de vitesse, livrable en option.

La WRX procure encore plus de précision et de contrôle, atouts sur lesquels repose sa renommée. Son rapport de direction précis de 13,5:1 s'allie à la traction intégrale symétrique à prise constante Subaru de série pour rendre la maniabilité des plus intuitive.

Le développement de la WRX est le fruit d'une ingénierie méticuleuse. La plus récente version de la plateforme globale Subaru fournit une rigidité améliorée, qui concourt à une maniabilité et une sécurité accrues. Elle est jumelée à une suspension actualisée et calibrée pour la course, assurant stabilité et confiance sur la route.











| **Décompresser en moins de deux.**











## Le nec plus ultra du confort.

À l'intérieur de la WRX, tous les détails sont en symbiose avec l'intuition du pilote – des matériaux de garnissage souples au volant en forme de D. Vous ressentirez cette synergie parfaite en vous calant dans les sièges d'Ultrasuede<sup>MD1</sup> – offerts en option –, qui vous garderont bien en place dans les virages. Et vous apprécierez les interactions en toute transparence par le truchement de l'écran tactile de 11,6 po livrable<sup>2</sup>, qui vous donne accès au système multimédia SUBARU STARLINK<sup>®</sup> avec intégration Apple CarPlay<sup>MD3</sup> et Android<sup>MC4</sup> Auto de série. La simplicité et la polyvalence dépassent les frontières du siège conducteur, avec le généreux espace cargo et les sièges arrière divisés 60/40, qui font de la WRX bien plus qu'un bolide pour s'amuser.



*Généreux dégagement aux jambes à l'arrière*



*Banquette arrière à dossier divisé 60/40, rabattable à plat*



### Système Harman Kardon<sup>MD</sup>

Offrez à votre liste de lecture le traitement qu'elle mérite avec le système audio de luxe Harman Kardon<sup>MD1,5</sup> à 11 haut-parleurs.



### Espace dans le coffre

Voici une voiture sport qui fait de la place pour le quotidien. Son grand coffre de 354 litres a une ouverture large qui facilite le chargement.

1 Versions Sport-tech seulement. 2 Versions Sport et Sport-tech seulement. 3 Apple CarPlay<sup>MD</sup> est une marque déposée de Apple Inc<sup>1</sup>. 4 Android<sup>MC</sup> est une marque de commerce de Google LLC<sup>1</sup>. 5 Harman Kardon<sup>MD</sup> est une marque déposée de Harman International Industries, Inc.



## Plateforme globale Subaru

**+ 28%**

Rigidité en torsion accrue

**+ 75%**

Rigidité accrue des points de montage de suspension

### Une merveille qui émerveille.

Qu'est-ce qui fait de la WRX une WRX? En son cœur, trois bijoux d'ingénierie en parfaite harmonie : la traction intégrale symétrique à prise constante Subaru, le moteur BOXER® SUBARU turbo et la plateforme globale Subaru. Dans notre volonté de renouveler complètement la WRX 2022, nous avons peaufiné ces éléments pour qu'ils fonctionnent encore plus en phase.

Bien que la WRX soit l'une des dernières voitures à offrir la sensation unique d'une boîte manuelle, on peut également opter pour la nouvelle boîte Subaru Performance Transmission livrable, conçue pour passer les rapports à la vitesse de l'éclair. La logique de passage des rapports permet au système de rétrograder avant d'amorcer un virage, de retenir le rapport dans le virage et de monter au passage supérieur précisément au bon moment - de façon entièrement automatique.

Même le style inspiré des rallyes de la WRX fait appel à des éléments fonctionnels - comme les événements d'aération, la texture du revêtement et les plaques de protection sous la carrosserie -, qui concourent à un meilleur aérodynamisme.



## Boîte Subaru Performance Transmission

**+ 30%**

Passages vers le haut plus rapides<sup>1</sup>



**+ 50%**

Rétrogradations plus rapides<sup>2</sup>









| **Savourez la route, profitez de la vie.**





# Rien ne se compare à une WRX.

L'expérience au volant de la WRX est inimitable. Et elle commence bien avant de mettre la pédale au plancher.

## Volant en forme de D

Avec ses élégantes surpiqûres contrastantes rouges, ce volant ergonomique, gainé de cuir, vous donne le plein contrôle.



## Instruments sport avec écran ACL

La jauge de suralimentation vous renseigne sur la performance du véhicule dans l'écran ACL central, facile à configurer, pour vous tenir informé de ce qui se passe sous le capot.



## Palettes de changement de vitesse

Laissez-vous envahir par le sentiment de contrôle que procure la boîte Subaru Performance Transmission nouvellement disponible, dotée de pratiques palettes de changement de vitesse<sup>1</sup>.



## Système SI-DRIVE<sup>1</sup>

Cette technologie vous permet de personnaliser les caractéristiques de conduite de la WRX et comprend un mode Intelligent pour une efficacité optimale, un mode Sport pour une réponse linéaire et un mode Sport# pour une conduite plus dynamique.



## Pour garder un œil sur votre sécurité chaque fois que vous prenez la route.

La WRX offre la plus récente version de la technologie d'aide à la conduite EyeSight®<sup>1,2</sup>, qui regroupe des fonctions pour surveiller la route devant, vous alerter et même intervenir lorsque nécessaire. Le système EyeSight® inclut désormais la fonction de braquage automatique d'urgence<sup>3</sup>, qui peut vous aider à éviter une collision par le truchement d'une assistance automatique sur le braquage et le freinage précollision à condition qu'il y ait suffisamment d'espace pour intervenir dans la voie de circulation.



### Freinage précollision<sup>1</sup>

La voiture qui vous précède freine inopinément ou vous coupe la route. Le système EyeSight®<sup>2,3</sup> vous alerte, applique les freins et, à basse vitesse, peut même vous aider à immobiliser votre WRX.



### Alerte de louvoiement et de déviation de trajectoire avec assistance au maintien de voie<sup>1</sup>

Vous déviez par inadvertance de votre trajectoire et commencez à empiéter sur l'autre voie. Le système EyeSight®<sup>2,3</sup> surveille les marques sur la chaussée et fait retentir un carillon pour vous alerter et peut même corriger légèrement la direction pour vous aider à rester dans la bonne voie.



### Régulateur de vitesse adaptatif avec assistance au centrage dans la voie<sup>1</sup>

Cette technologie peut vous maintenir automatiquement au centre de votre voie, à distance sécuritaire du véhicule qui vous précède, même dans la circulation et les virages.



### Gestion de l'accélération précollision<sup>1</sup>

Peut réduire la puissance du moteur pour vous laisser plus de temps de réaction et, advenant une collision, aider à minimiser la force d'impact frontal et les dommages consécutifs.

1 Versions Sport et Sport-tech avec boîte Subaru Performance Transmission et système EyeSight® seulement. 2 EyeSight® est une technologie d'aide à la conduite susceptible de ne pas fonctionner de manière optimale dans certaines conditions. Il incombe en tout temps au conducteur d'adopter une conduite sécuritaire et prudente. L'efficacité du système dépend de nombreux facteurs, tels que l'entretien du véhicule ainsi que les conditions météorologiques et routières. La fonction de freinage précollision est conçue pour freiner automatiquement de façon à empêcher une collision ou à diminuer la gravité d'un impact frontal. La fonction de gestion de l'accélération précollision est conçue pour diminuer l'accélération et minimiser la gravité de certains impacts frontaux. L'assistance au centrage dans la voie est conçue comme une aide à la conduite et non pas pour se substituer à la vigilance et à l'attention du conducteur sur la route. La fonction d'assistance au centrage dans la voie fonctionne uniquement en association avec le régulateur de vitesse adaptatif. L'alerte de louvoiement et de déviation de trajectoire et l'assistance au maintien de voie fonctionnent uniquement lorsque le marquage des voies sur la chaussée est visible et leur efficacité dépend de nombreux facteurs. Consultez le Manuel du propriétaire pour les détails de fonctionnement et les limites du système. 3 La fonction de braquage automatique d'urgence est un système d'aide au conducteur. Il ne peut se substituer à la vigilance et à l'attention du conducteur sur la route. Le braquage automatique d'urgence fonctionne de concert avec le freinage précollision, et après que celui-ci ait été activé, en fournissant une assistance sur la direction lorsque la vitesse est d'environ 80 km/h et moins dans l'objectif d'aider à éviter une collision. Consultez le Manuel du propriétaire pour tous les détails, y compris les importantes limites du système.



# WRX 2022 | Caractéristiques et dimensions

Jantes en alliage d'aluminium de 18 po<sup>1</sup>



Phares à DEL Sport-tech



Échappement sport avec silencieux jumelés



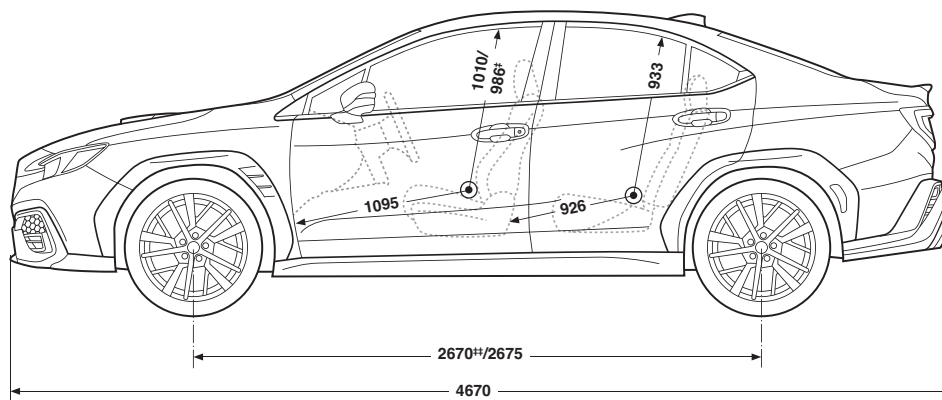
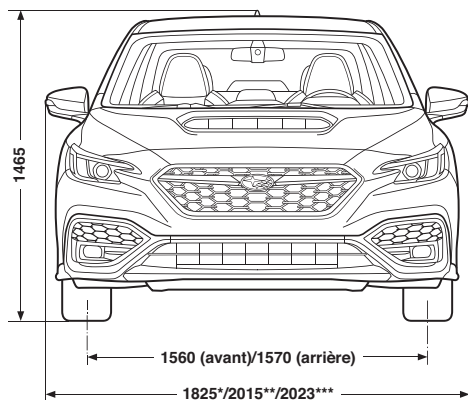
Ports USB<sup>1</sup> et sièges chauffants<sup>2</sup> aux places latérales à l'arrière



Écran central de 11,6 po<sup>1</sup>



Clé intelligente avec démarrage par bouton-poussoir<sup>1</sup>



Dimensions en millimètres.

\* Excluant rétroviseurs.

\*\* Avec rétroviseurs déployés.

\*\*\* Rétroviseurs avec clignotants intégrés déployés.

† Avec toit ouvrant livrable.

‡‡ Version WRX seulement.

1 Versions Sport et Sport-tech seulement. 2 Version Sport-tech seulement. 3 Apple CarPlay<sup>SM</sup> est une marque déposée de Apple Inc<sup>1</sup>. 4 Android<sup>SM</sup> est une marque de commerce de Google LLC<sup>1</sup>. 5 Bluetooth<sup>SM</sup> est une marque déposée de Bluetooth SIG, Inc. America. 6 Activation et abonnement mensuel requis en sus. Comprend un abonnement d'essai de trois mois. Voir les détails auprès de votre détaillant. SiriusXM<sup>SM</sup>, Travel Link<sup>SM</sup> et le logo SiriusXM, ainsi que le nom et le logo des chaînes sont des marques de commerce de Sirius XM Radio Inc., utilisées en vertu d'une licence par Sirius XM Canada Inc. Les abonnements à Sirius XM Canada sont assujettis au contrat client de SiriusXM Canada et à d'autres modalités et conditions. 7 Nécessite l'activation avec un abonnement. Les services diffèrent en fonction des versions d'équipement. Le démarrage du moteur à distance et le contrôle de température à distance ne sont pas disponibles sur les modèles équipés de la boîte manuelle à 6 rapports. Voir les détails auprès de votre détaillant. 8 EyeSight<sup>®</sup> est une technologie d'aide à la conduite susceptible de ne pas fonctionner de manière optimale dans certaines conditions. Il incombe en tout temps au conducteur d'adopter une conduite sécuritaire et prudente. L'efficacité du système dépend de nombreux facteurs, tels que l'entretien du véhicule ainsi que les conditions météorologiques et routières. La fonction de freinage précollision est conçue pour freiner automatiquement de façon à empêcher une collision ou à diminuer la gravité d'un impact frontal. La fonction de gestion de l'accélération précollision est conçue pour diminuer l'accélération et minimiser la gravité de certains impacts frontaux. L'assistance au centrage dans la voie est conçue comme une aide à la conduite et non pas pour se substituer à la vigilance et à l'attention du conducteur sur la route. La fonction d'assistance au centrage dans la voie fonctionne uniquement en association avec le régulateur de vitesse adaptatif. L'alerte de louvoisement et de déviation de trajectoire et l'assistance au maintien de voie fonctionnent uniquement lorsque le marquage des voies sur la chaussée est visible et leur efficacité dépend de nombreux facteurs. Consultez le Manuel du propriétaire pour les détails de fonctionnement et les limites du système. 9 Le système de freinage automatique en marche arrière ne peut se substituer à la vigilance et à l'attention du conducteur sur la route. L'efficacité du système dépend de nombreux facteurs, tels que l'entretien du véhicule ainsi que les conditions météorologiques et routières. Soyez toujours vigilant et utilisez les rétroviseurs et la caméra de recul lors des manœuvres de marche arrière. Consultez le Manuel du propriétaire pour les détails de fonctionnement et les limites du système. 10 Ultrasuede<sup>SM</sup> est une marque déposée de Toray Industries, Inc. 11 Harman Kardon<sup>SM</sup> est une marque déposée de Harman International Industries, Inc. 12 HomeLink<sup>SM</sup> est une marque déposée de Gentex Corporation.





## WRX

- Moteur BOXER® SUBARU turbo à injection directe, de 4 cylindres, 2,4 litres et 271 chevaux de puissance
- Traction intégrale symétrique à prise constante Subaru
- Boîte manuelle à 6 rapports
- Suspension sport
- Jantes de 17 po x 8 po en alliage d'aluminium gris
- Points de montage fixes pour les barres transversales
- Volant à base plate gainé de cuir
- Antenne aileron couleur caisse
- Dégivreur d'essuie-glaces avant
- Rétroviseurs dégivrants
- Phares à DEL automatiques avec assistance aux feux de route
- Éclairage d'accueil
- Contrôle de température automatique
- Sellerie en tissu
- Sièges avant chauffants
- Rétroviseur à atténuation automatique
- Caméra de recul
- Système d'infodivertissement à écran tactile double haute résolution de 7 po, avec chaîne audio AM/FM/MP3/WMA, fonctionnalités Apple CarPlay<sup>MD3</sup> et Android<sup>MC</sup> Auto<sup>4</sup>, deux ports USB, commandes intégrées au volant, connectivité pour téléphones mobiles Bluetooth<sup>MD5</sup> à activation vocale et fonction d'audio en continu Bluetooth<sup>MD5</sup>, radio satellite SiriusXM<sup>MD</sup> et SiriusXM<sup>MD</sup> Travel Link<sup>MD4</sup>



## Sport

### Principales caractéristiques de la WRX, plus ajouts/mises à niveau:

- Jantes de 18 po x 8,5 po en alliage d'aluminium gris foncé
- Siège conducteur à dix réglages électriques incluant soutien lombaire à réglage assisté en deux sens
- Sellerie en tissu de qualité supérieure
- Déфлекteur de coffre
- Toit ouvrant vitré électrique, entrebâillant et coulissant
- Antibrouillards à DEL
- Pédales en aluminium
- Accoudoir central arrière repliable
- Système de détection de véhicules en approche Subaru (SRVD)
- Miroirs de courtoisie éclairés aux pare-soleil
- Clé intelligente avec démarrage par bouton-poussoir
- Lève-glaces électriques à levée/descente automatiques à l'avant et à l'arrière
- Contrôle de température à deux zones
- Services connectés SUBARU STARLINK®<sup>7</sup>
- Deux ports USB aux places arrière
- Système d'infodivertissement à écran tactile vertical haute résolution de 11,6 po, avec chaîne audio AM/FM/MP3/WMA, fonctionnalités Apple CarPlay<sup>MD3</sup> et Android<sup>MC</sup> Auto<sup>4</sup>, deux ports USB, commandes intégrées au volant, connectivité pour téléphones mobiles Bluetooth<sup>MD5</sup> à activation vocale et fonction d'audio en continu Bluetooth<sup>MD5</sup>, radio satellite SiriusXM<sup>MD</sup> et SiriusXM<sup>MD</sup> Travel Link<sup>MD6</sup>



## Sport-tech

### Principales caractéristiques de la WRX Sport, plus ajouts/mises à niveau:

- Phares directionnels à DEL
- Rétroviseurs extérieurs couleur caisse, avec clignotants intégrés
- Sellerie noire en Ultrasuede<sup>MD10</sup>
- Sièges arrière chauffants (places latérales)
- Appui-tête avant avec broderie du logo WRX
- Pochette de rangement supplémentaire aux dos des sièges avant
- Système audio Harman Kardon<sup>MD11</sup> à 11 haut-parleurs
- Système d'infodivertissement à écran tactile vertical haute résolution de 11,6 po avec navigation GPS, chaîne audio AM/FM/MP3/WMA, fonctionnalités Apple CarPlay<sup>MD3</sup> et Android<sup>MC</sup> Auto<sup>4</sup>, deux ports USB, commandes intégrées au volant, connectivité pour téléphones mobiles Bluetooth<sup>MD5</sup> à activation vocale et fonction d'audio en continu Bluetooth<sup>MD5</sup>, radio satellite SiriusXM<sup>MD</sup>, SiriusXM<sup>MD</sup> Traffic<sup>MD6</sup> et SiriusXM<sup>MD</sup> Travel Link<sup>MD6</sup>



## Sport avec EyeSight®<sup>8</sup>

### Principales caractéristiques de la WRX Sport, plus ajouts/mises à niveau:

- Boîte Subaru Performance Transmission (remplace la boîte manuelle à 6 rapports)
- Système SI-DRIVE
- Refroidisseur d'huile à transmission
- Palettes de changement de vitesse
- Frein de stationnement électronique (EPB) avec fonction de retenue automatique du véhicule (AVH)
- Technologie d'aide à la conduite EyeSight®<sup>8</sup>
- Freinage automatique en marche arrière<sup>9</sup>
- Rétroviseur intérieur à atténuation automatique avec boussole et HomeLink<sup>MD12</sup>



## Sport-tech avec EyeSight®<sup>8</sup>

### Principales caractéristiques de la WRX Sport-tech, plus ajouts/mises à niveau:

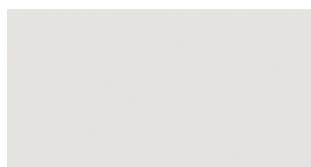
- Boîte Subaru Performance Transmission (remplace la boîte manuelle à 6 rapports)
- Système SI-DRIVE
- Refroidisseur d'huile à transmission
- Palettes de changement de vitesse
- Frein de stationnement électronique (EPB) avec fonction de retenue automatique du véhicule (AVH)
- Technologie d'aide à la conduite EyeSight®<sup>8</sup>
- Freinage automatique en marche arrière<sup>9</sup>
- Rétroviseur intérieur à atténuation automatique avec boussole et HomeLink<sup>MD12</sup>

Pour une liste détaillée des données techniques, caractéristiques, accessoires et des comparaisons de modèles, rendez-vous sur [Subaru.ca](http://Subaru.ca) ou chez votre détaillant autorisé Subaru le plus proche.

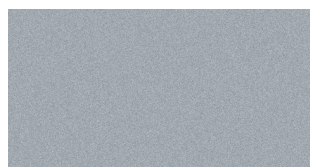


# WRX 2022 | Coloris

## Coloris extérieurs



Blanc céramique



Argent glacé métallisé



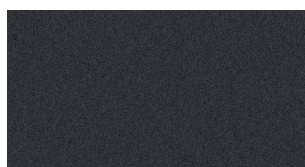
Rouge incandescent



Orange solaire nacré



Bleu rallye nacré



Gris magnétite métallisé



Cristal noir silice

## Revêtement des sièges



Tissu noir (TN)



Tissu noir de qualité supérieure (TNQ)



Ultrasuede<sup>MD</sup> noir (UN)

Combinaisons de couleurs	WRX	Sport	Sport avec EyeSight®	Sport-tech	Sport-tech avec EyeSight®
Blanc céramique	TN	TNQ	TNQ	UN	UN
Argent glacé métallisé	TN	TNQ	TNQ	UN	UN
Rouge incandescent	–	TNQ	TNQ	UN	UN
Orange solaire nacré	–	–	–	UN	UN
Bleu rallye nacré	–	TNQ	TNQ	UN	UN
Gris magnétite métallisé	TN	TNQ	TNQ	UN	UN
Cristal noir silice	TN	TNQ	TNQ	UN	UN





## Garanties Subaru

Subaru conçoit et construit tous ses véhicules afin qu'ils offrent aux clients les plus hauts standards de qualité et de fiabilité. Nous sommes fiers de nos véhicules et nous nous faisons un point d'honneur de répondre de nos produits avec une garantie des plus complètes. Pour les modèles de l'année 2022, la garantie de tous les véhicules Subaru consiste en ce qui suit :

**Garantie limitée sur véhicule neuf (36 mois/60 000 km)** – Cette garantie couvre les composants de base et les composants principaux pendant 36 mois ou 60 000 km.

**Garantie limitée des principaux composants (60 mois/100 000 km)** – Cette garantie prolonge la couverture des principaux composants (au-delà du groupe motopropulseur) jusqu'à 60 mois ou 100 000 km.

**Garantie limitée contre la corrosion de surface (36 mois/60 000 km)** – Cette garantie vous protège de la corrosion de surface sur les panneaux de carrosserie peints qui sont visibles pendant 36 mois ou 60 000 km.

**Garantie limitée contre la perforation (60 mois/km illimité)** – Cette garantie vous protège contre la perforation attribuable à la corrosion des panneaux de tôle de carrosserie pendant 60 mois, peu importe le kilométrage du véhicule.

**Garantie limitée du système antipollution** – Couvre certains composants du système antipollution pendant 36 mois ou 60 000 km ainsi que les principales pièces du système antipollution pendant 96 mois ou 130 000 km.

**Garantie limitée sur les pièces et accessoires** – Cette garantie couvre les pièces et les accessoires Subaru installés par le concessionnaire avant la livraison du véhicule au client pendant 36 mois ou 60 000 km de même que les pièces et les accessoires Subaru installés par le concessionnaire après la livraison du véhicule au client pendant 12 mois ou 20 000 km à partir de la date d'installation.

L'information ci-dessus présente un aperçu des garanties offertes et ne constitue pas un énoncé de garantie. Pour obtenir plus de détails sur les garanties Subaru, veuillez consulter votre Livret de garantie Subaru, communiquer avec votre détaillant ou visiter notre site Web au [subaru.ca](http://subaru.ca).

## Programme Subaru S.U.R. 360 (36 mois/km illimité)

Accès au programme d'assistance routière exclusif Subaru S.U.R. 360 (Service d'urgences routières), qui inclut l'accès à plus de 1 000 bureaux de la CAA et de l'AAA à l'échelle du Canada et des États-Unis. En plus du remorquage, ce programme couvre la livraison de carburant, le survoltage de batterie, le changement de pneu crevé, le déverrouillage des portières, le service d'assistance routière en cas d'accident en voyage ou de bris mécanique, le service de dépannage en cas d'enlisement, la planification de voyage et les trajets personnalisés, les récompenses pour la dénonciation d'un vol ou d'un délit de fuite ainsi que les certificats de caution.

L'information énoncée ci-dessus est un aperçu des services offerts. Pour de plus amples renseignements sur le programme Subaru S.U.R. 360, veuillez visiter notre site Web au [subaru.ca](http://subaru.ca).

## Plan de protection Subaru

À titre de propriétaire Subaru, vous vous attendez à vivre une expérience de propriétaire agréable et sans souci, aujourd'hui comme demain. Lorsque votre garantie limitée sur véhicule neuf de 36 mois ou 60 000 kilomètres vient à échéance<sup>1</sup>, notre Plan de protection Subaru (PPS) – le seul contrat d'entretien prolongé appuyé par Subaru Canada pour les véhicules Subaru – peut prendre le relais et assurer votre tranquillité d'esprit grâce à trois plans d'entretien prolongé à la mesure de vos besoins : Protection du groupe motopropulseur; Protection majeure; ou Protection complète (à savoir le meilleur niveau de protection pour compléter la garantie limitée sur les principales composantes de 60 mois/100 000 km). Ce plan offre une protection exhaustive des composantes mécaniques et électriques, et est assorti d'un éventail d'avantages complémentaires, tels que l'assistance routière ou les modes de transport de rechange, pendant une période allant jusqu'à sept ans ou 160 000 kilomètres à partir de la date de mise en service de votre véhicule. Que vous ayez acheté ou loué votre véhicule, le plan PPS vous protège, vous et votre investissement. Demandez les détails à votre détaillant ou visitez [subaru.ca](http://subaru.ca).

<sup>1</sup> Si vous êtes déjà propriétaire d'un véhicule Subaru et que celui-ci est encore couvert par la garantie limitée sur véhicule neuf de 36 mois/60 000 km, vous êtes encore admissible aux plans PPS.



Les véhicules Subaru ont une conception unique, qui incite à sortir plus souvent tout en réduisant l'empreinte écologique. Nous construisons nos véhicules pour qu'ils soient le plus durables possible, afin qu'ils circulent plus longtemps sur les routes et passent moins de temps au dépôt ou au fond d'une décharge d'enfouissement. Le fait est que 97,4 % de nos véhicules vendus au Canada ces dix dernières années sont toujours sur la route aujourd'hui<sup>1</sup>. Il faut aussi savoir que l'assemblage d'une Subaru produit très peu de déchets - bon nombre de nos véhicules sont construits à l'usine Subaru of Indiana Automotive, Inc. (SIA), qui fut la toute première usine d'assemblage aux États-Unis à obtenir le statut « enfouissement zéro ». D'autres usines Subaru dans le monde entier emboîtent maintenant le pas, dans leur volonté de préserver l'environnement. Le respect du milieu est un autre moyen par lequel Subaru entend inspirer confiance aux automobilistes pour l'avenir.

1 Selon les données compilées par IHS Markit, en date du 30 juin 2021, sur les véhicules en service des années modèles 2012 à 2021, par rapport au nombre total de nouvelles immatriculations de ces véhicules.



**Pour une liste détaillée des données techniques, caractéristiques, accessoires et des comparaisons de modèles, rendez-vous sur [Subaru.ca](http://Subaru.ca) ou chez votre détaillant autorisé Subaru le plus proche.**

Le système de retenue supplémentaire (coussins gonflables SRS) a été conçu pour ajouter à la protection du conducteur et du passager avant advenant certains types de collision. Ce système procure uniquement une protection complémentaire et les ceintures de sécurité doivent être bouclées afin d'éviter des blessures lors du déploiement des coussins gonflables, à tout occupant mal positionné. Les coussins gonflables et les ceintures de sécurité offrent la meilleure protection combinée en cas d'accident grave. Toutes les illustrations, données techniques, caractéristiques et photographies apparaissant dans ce document sont conformes aux plus récents renseignements sur les produits disponibles au moment de son impression et pourraient ne pas être parfaitement exactes après sa publication. Les couleurs représentées peuvent différer des couleurs réelles en raison des procédés de reproduction et d'impression, et certaines pièces du véhicule ne peuvent être montrées dans certaines photographies. Subaru Canada, Inc. se réserve le droit d'abandonner ou de changer, en tout temps, sans préavis et sans être tenue à aucune obligation, les couleurs, matériaux, équipements, accessoires, caractéristiques, données techniques et modèles ou encore d'en modifier le prix. Certains modèles illustrés peuvent provenir de marchés étrangers et ne pas être offerts au Canada, ou peuvent être illustrés avec de l'équipement ou des accessoires offerts en option (moyennant un supplément), ou offerts seulement dans certaines combinaisons. Certains modèles illustrés peuvent être sujets à des retards de production ou ne pas être offerts au Canada. Veuillez visiter [subaru.ca](http://subaru.ca) pour obtenir les renseignements et les données les plus récents. Pour tous les détails au sujet des révisions de produits et des garanties, communiquez avec votre détaillant Subaru. Ascent, BRZ, Impreza, Outback, Legacy, Forester, WRX, STI, Crosstrek, Lineartronic, STARLINK, Subaru et SUBARU BOXER sont des marques déposées de SUBARU CORPORATION. Aha™ est une marque de commerce de Harman International Industries, Inc. Android™ est une marque de commerce de Google LLC. Apple CarPlay™ est une marque déposée de Apple Inc. Bluetooth™ est une marque déposée de Bluetooth SIG, Inc., America. Harman Kardon™ est une marque déposée de Harman International Industries, Inc. SiriusXM™, Travel Link™ et le logo SiriusXM, ainsi que le nom et le logo des chaînes sont des marques de commerce de Sirius XM Radio Inc., utilisées en vertu d'une licence par Sirius XM Canada Inc. Les abonnements à SiriusXM Canada sont assujettis au contrat client de SiriusXM Canada et à d'autres modalités et conditions. Ultrasuede™ est une marque déposée de Toray Industries, Inc.

† La capacité de ce produit à accéder au contenu en ligne est sujette à changer sans préavis et pourrait être compromise par l'un des facteurs suivants : problèmes de compatibilité avec les futures versions du micrologiciel du téléphone intelligent; problèmes de compatibilité avec les futures versions des applications de contenu en ligne du téléphone intelligent; modification ou abandon d'une application de contenu en ligne ou du service par son fournisseur.

Imprimé au Canada. © 2022 Subaru Canada, Inc. Année modèle 2022.



Système de gestion environnementale  
(SGE) ISO 14001:2015 certifié par SGS.

Ce document a été imprimé sur du papier certifié par le FSC™ (Forest Stewardship Council™) et contient 55 % de fibres recyclées. Il est exempt de chlore, recyclable et biodégradable. Le FSC™ est un organisme international qui réunit des personnes en vue de trouver des solutions pour promouvoir une gestion responsable des forêts à l'échelle du globe. Ce document a aussi été produit suivant un procédé d'impression écologique, utilisant de l'encre végétale qui ne laisse aucun résidu nocif. Prière de le recycler.



[subaru.ca](http://subaru.ca)

**SUBARU CANADA, INC.**

560 Suffolk Court, Mississauga, ON, L5R 4J7