

**Votre Ford au meilleur prix & toujours le meilleur service**



**155 Boul. Lachapelle St-Jérôme, QC, J7Z 7L2**

**1 (877) 844-4331**

Cliquez pour  
 obtenir l'itinéraire



Visitez notre site  
 pour connaître nos  
 promotions, débiter  
 votre demande de  
 financement et  
 bien plus!



Rejoignez nos  
 amateurs  
 de Ford!



**ESCAPE**

2017

Allons plus loin



blogue.ford.ca



facebook.com/FordQuebec



twitter.com/FordQuebec



**Votre Ford au meilleur prix  
& toujours le meilleur service**

**155 Boul. Lachapelle St-Jérôme, QC, J7Z 7L2**

**Sortie 39 de l'autoroute 15  
à 2min de la 117**

**1 (877) 844-4331**

**ÉQUIPEZ-VOUS ET PARTEZ.** Que nous chargions de l'équipement ou descendions des rapides, nous sommes tous assoiffés d'aventure. Nous sommes des randonneurs et bien plus encore. Nos destinations changent sans cesse. Ce qui compte vraiment, c'est la confiance de partir et les expériences marquantes tout au long du voyage. La vie est un sport. Voici votre véhicule utilitaire. Soyez invincible avec le nouveau Ford Escape 2017.



Titanium de couleur rouge rubis métallisé teinté verni avec équipement livrable.

## N'ATTENDEZ PAS LA FIN DE SEMAINE POUR PROFITER DE LA VIE.

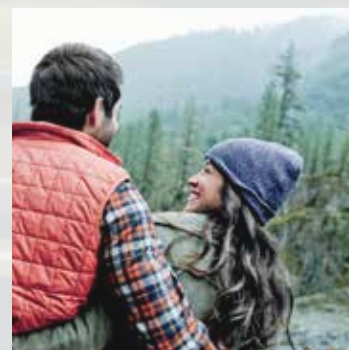


Il n'est pas toujours nécessaire d'aller au bout de la terre pour trouver l'aventure. Parfois, elle est tout près et n'attend que vous. Heureusement, le nouveau Ford Escape 2017 est prêt à vous la faire découvrir. Grâce à son habitacle spacieux et polyvalent et à ses nouvelles caractéristiques remarquables, l'Escape vous donne les moyens de vivre le moment présent, et ce, tous les jours de la semaine.

Les nouveaux phares à DEL attrayants distinctifs<sup>1</sup> vous aideront à passer de la chaussée aux routes pittoresques en toute confiance. Le capot sculpté, la nouvelle calandre dynamique et la posture athlétique donnent un côté aventurier au véhicule. Un choix de deux nouveaux moteurs EcoBoost<sup>®1</sup>, en plus de technologies dernier cri d'assistance au conducteur<sup>1</sup>, vous donne la liberté de vivre vos passions.

L'habitacle est tout aussi inspirant. Le système SYNC<sup>® 3</sup><sup>1,2</sup> vous aide à rester en contact avec le monde qui vous entoure. L'intérieur redessiné offre de l'espace pour cinq

passagers en plus de l'espace de chargement nécessaire pour que vous soyez prêt à tout. N'hésitez donc pas à emprunter un chemin différent pour vous rendre au travail. Arrêtez-vous à ce belvédère qui offre une vue magnifique et profitez-en pleinement. Vous ne pouvez jamais savoir quelle route vous mènera à votre prochaine grande évasion dans le VUS le plus vendu au Canada<sup>3</sup>.



Les caractéristiques d'assistance au conducteur sont supplémentaires et ne remplacent pas la vigilance et le jugement du conducteur ni son obligation de contrôler le véhicule.  
<sup>1</sup>Caractéristique livrable. <sup>2</sup>Évitez les distractions lorsque vous conduisez. Servez-vous de systèmes à commande vocale lorsque possible; ne manipulez pas d'appareils portatifs lorsque vous conduisez. Certaines fonctions peuvent être bloquées lorsque le véhicule est en mouvement. Les caractéristiques ne sont pas toutes compatibles avec tous les téléphones. Des frais de messagerie texte et de transmission de données peuvent s'appliquer. La reconnaissance vocale et les écrans du système SYNC sont offerts en français, en anglais et en espagnol. <sup>3</sup>Selon les données d'immatriculation 2007-2015 de R.L. Polk pour le Canada dans les segments grands utilitaires haut de gamme, grands utilitaires traditionnels, grands utilitaires, utilitaires intermédiaires haut de gamme, utilitaires intermédiaires, petits utilitaires haut de gamme et petits utilitaires.



**Votre Ford au meilleur prix  
& toujours le meilleur service**  
155 Boul. Lachapelle St-Jérôme, QC, J7Z 7L2

Sortie 39 de l'autoroute 15  
à 2min de la 117

**1 (877) 844-4331**

**MOTIVÉ À BOUGER.**



#### MOTEURS

##### Moteur iVCT de 2,5 L

168 chevaux. 170 lb-pi de couple. Le moteur du modèle S de base, comme tous les autres moteurs de l'Escape, est jumelé à une boîte automatique 6 vitesses avec sélecteur bifonction SelectShift®.

*Cotes de consommation de carburant :  
11,1 L/100 km (25 mi/gal) en ville et  
8,1 L/100 km (35 mi/gal) sur route<sup>1</sup>,  
traction avant*

##### NOUVEAU! Moteur EcoBoost de 1,5 L

179 chevaux. 177 lb-pi de couple. Ce moteur à turbocompresseur et à injection directe, de série sur le SE, produit un couple important à bas régime et réduit presque à néant le délai d'accélération. La nouvelle technologie de palettes de passage des rapports bonifie le plaisir de conduire les modèles EcoBoost®.

*Cotes de consommation de carburant :  
10,2 L/100 km (28 mi/gal) en ville et  
7,8 L/100 km (36 mi/gal) sur route<sup>1</sup>,  
traction avant*

##### NOUVEAU! Moteur EcoBoost de 2 L à double volute

245 chevaux. 275 lb-pi de couple<sup>2</sup>. Vous pouvez vous attendre à une transmission rapide du couple et à une réactivité améliorée de la part de ce moteur à turbocompresseur, à injection directe et à double volute<sup>3</sup> de série sur le Titanium. Le design à double volute maximise la puissance aux moments où elle est la plus nécessaire : durant les dépassements et les entrées sur l'autoroute.

*Cotes de consommation de carburant :  
10,6 L/100 km (27 mi/gal) en ville et  
8,0 L/100 km (35 mi/gal) sur route<sup>1</sup>, traction avant*



#### LA TECHNOLOGIE DÉMARRAGE-ARRÊT AUTOMATIQUE, de série sur les moteurs EcoBoost, peut aider

à réduire la consommation de carburant et les émissions du véhicule pendant la conduite avec arrêts fréquents en ville. Le système peut couper le moteur lorsque vous arrêtez complètement le véhicule et le redémarrer en douceur dès que vous relâchez la pédale de frein.

*SE de couleur argent lingot métallisé avec équipement livrable. <sup>1</sup>Cotes de consommation de carburant obtenues selon des méthodes d'essai approuvées par le gouvernement du Canada. La consommation de carburant réelle peut varier dans tous les cas. <sup>2</sup>Puissance et couple obtenus avec de l'essence à indice d'octane de 93. <sup>3</sup>Caractéristique livrable.*



**Votre Ford au meilleur prix  
& toujours le meilleur service**

**155 Boul. Lachapelle St-Jérôme, QC, J7Z 7L2**

**Sortie 39 de l'autoroute 15  
à 2min de la 117**

**1-(877) 844-4331**

**REDESSINÉ EN FONCTION DE VOUS.** Laissez l'habitacle raffiné du nouveau Escape 2017 magnifier ce que vous percevez par la vue, l'ouïe et le toucher. Appréciez les matériaux et les finitions recherchés, et l'isolation apaisante contre les bruits. C'est sans compter le vaste espace de rangement rendu possible par un nouveau frein de stationnement assisté électrique qui permet le positionnement ergonomique du levier sélecteur et l'ajout d'un bac de rangement pour appareils multimédias. Rechargez votre téléphone cellulaire et votre tablette avec jusqu'à deux ports USB pour chargement intelligent<sup>1</sup>. Alimentez votre ordinateur portable et d'autres petits appareils en les branchant dans la prise de courant couverte de 110 V<sup>1</sup> compatible avec les fiches d'alimentation domestiques. Quand vous vagabondez sur les routes, vous pouvez toujours écouter vos stations préférées partout au pays grâce à la radio satellite SiriusXM<sup>®1</sup>. Votre abonnement de six mois prépayé vous offre le meilleur des divertissements audio de tout genre, sans pauses publicitaires, notamment des stations de sport, de divertissement, de nouvelles et de musique. De plus, vous pouvez écouter la radio SiriusXM partout en ligne et sur l'application<sup>2</sup>.

Intérieur en cuir de couleur noir anthracite du Titanium avec équipement livrable. <sup>1</sup>Caractéristique livrable. <sup>2</sup>Abonnements SiriusXM vendus à l'expiration de la période d'essai prépayée de 6 mois. Les abonnements sont assujettis aux conditions du contrat entre SiriusXM et le client; visitez le site [www.siriusxm.ca/fr](http://www.siriusxm.ca/fr). Des frais liés aux données peuvent s'appliquer.



**CONÇU POUR L'AVENTURE.** Derrière les glaces en verre solaire teinté de votre Escape en quête de divertissement, vos passagers et vous profiterez d'un habitacle spacieux et raffiné. Un appuie-bras allongé sur la console centrale aide à améliorer le confort de conduite et un vide-poche élargi facilite le rangement des grands téléphones cellulaires d'aujourd'hui. L'ajout d'un volant chauffant<sup>1</sup> vous aide à combattre le froid des trajets au petit matin. Les nouveaux ensembles décor sport du SE et du Titanium<sup>1</sup> offrent des sièges sport garnis de cuir partiel et des éléments contrastants extérieurs noirs saisissants. Dans le cas du modèle Titanium, vous pouvez prendre place dans des sièges avant garnis de cuir, chauffants et à réglage électrique en 10 directions de série.

<sup>1</sup>Caractéristique livrable.





**Votre Ford au meilleur prix  
& toujours le meilleur service**

**155 Boul. Lachapelle St-Jérôme, QC, J7Z 7L2**

**Sortie 39 de l'autoroute 15  
à 2min de la 117**

**1 (877) 844-4331**

### SYNC 3

En plus de tous les avantages du système à commande vocale SYNC® – gestion des appels et commande de la musique à partir de vos appareils –, vous aimerez l'interface simple d'utilisation de SYNC 3<sup>1,2</sup>. Un écran couleur ACL de 8 pouces affiche les fonctions du téléphone, de la chaîne audio et de la navigation<sup>1</sup>. La reconnaissance vocale améliorée reconnaît les commandes simples. Un écran tactile capacitif comprend une fonction pratique de glissement, ainsi qu'une fonction de zoom par pincement dans la navigation<sup>1</sup>.

### SYNC Connect

Si votre Escape est équipé de SYNC Connect<sup>3</sup>, vous pouvez utiliser l'application FordPass<sup>®</sup> pour repérer votre véhicule stationné et accéder à distance à diverses fonctions comme le démarrage, le verrouillage et le déverrouillage, ainsi que l'état du véhicule, qui permet de connaître notamment le niveau de carburant et le kilométrage approximatif. Vous pouvez aussi programmer le démarrage de votre Escape à des moments précis afin qu'il soit prêt à rouler dès que vous en avez besoin.

### SYNC AppLink

Commandez les applications mobiles compatibles sélectionnées grâce à SYNC AppLink<sup>4</sup>.



### Parfaite intégration de Siri

Incorporez le pouvoir de Siri<sup>®</sup> dans l'Escape en combinant Siri Eyes Free<sup>5</sup>, votre iPhone<sup>®</sup> jumelé et une longue pression sur le bouton de reconnaissance vocale sur le volant.



### Mises à jour automatiques par Wi-Fi

Gardez SYNC 3 à jour avec le dernier logiciel dès que les mises à jour sont disponibles<sup>6</sup>. Vous n'avez besoin que d'une connexion Wi-Fi<sup>®</sup>.

<sup>1</sup>Caractéristique livrable. <sup>2</sup>Évitez les distractions lorsque vous conduisez. Servez-vous de systèmes à commande vocale lorsque possible; ne manipulez pas d'appareils portatifs lorsque vous conduisez. Certaines fonctions peuvent être bloquées lorsque le véhicule est en mouvement. Les caractéristiques ne sont pas toutes compatibles avec tous les téléphones. Des frais de messagerie texte et de transmission de données peuvent s'appliquer. La reconnaissance vocale et les écrans du système SYNC sont offerts en français, en anglais et en espagnol. <sup>3</sup>Le système SYNC Connect est une fonction offerte en option dans les véhicules de l'année-modèle 2017 sélectionnés. Ce système comprend le service SYNC Connect pendant cinq ans, en vigueur à partir de la date de vente du véhicule enregistrée par le concessionnaire, par l'utilisation de FordPass sur certains téléphones intelligents. FordPass peut être téléchargé dans les boutiques d'applications App Store<sup>®</sup> et Google Play<sup>™</sup> au printemps 2016 (disponibilité retardée). Des frais de messagerie texte et de transmission de données peuvent s'appliquer. Le service peut être limité par la couverture du réseau cellulaire de la région. Les conditions d'utilisation et la politique de confidentialité de FordPass s'appliquent. Pour en apprendre plus sur ce que FordPass peut faire pour vous, visitez le site [www.fordpass.ca](http://www.fordpass.ca). <sup>4</sup>SYNC AppLink est compatible avec certaines plateformes de téléphones intelligents. De plus, les applications à installer doivent être compatibles et fonctionner sur un téléphone intelligent compatible connecté au système. Les commandes peuvent varier selon le téléphone et le logiciel AppLink. Des coûts liés aux messages et aux données peuvent s'appliquer. <sup>5</sup>Nécessite SYNC 3. <sup>6</sup>Les mises à jour des cartes pour le système de navigation en option ne peuvent pas être effectuées par Wi-Fi; elles doivent être installées séparément. Des frais liés aux données peuvent s'appliquer.



**FAITES BONNE IMPRESSION.** Mettez-en plein la vue avec le nouvel ensemble décor sport<sup>1</sup> livrable pour les modèles SE et Titanium. À l'extérieur, des éléments noirs lustrés complètent les jantes de 19 po en aluminium peint noir ébène et l'éclairage avant à DEL distinctif pour créer un style qui fera assurément tourner les têtes. Des sièges garnis de cuir partiel accompagnés d'un volant et d'un pommeau de levier sélecteur gainés de cuir font partie des caractéristiques marquantes de l'habitacle. À l'intérieur comme à l'extérieur, le style remarquable de l'Escape sera hors de tout doute apprécié.

Titanium de couleur crête de canyon métallisé avec ensemble décor sport et équipement livrable. Intérieur en cuir partiel de couleur noir anthracite. <sup>1</sup>Caractéristique livrable.

**DONNEZ LE COUP D'ENVOI À VOS AVENTURES.**

Avec un espace de chargement pouvant atteindre 1 926 litres (68 pi<sup>3</sup>) lorsque les sièges arrière sont rabattus, l'Escape est le compagnon idéal pour vos aventures improvisées. Rien de plus facile que d'accéder à cet espace grâce au hayon mains libres à commande électrique activé par le pied<sup>1</sup>. Si vous avez les mains pleines, vous n'avez qu'à vous approcher avec votre clé d'accès intelligent<sup>1</sup> dans votre poche ou votre sac à main puis à passer le pied sous le pare-chocs pour que le hayon s'ouvre ou se referme automatiquement. Vous pouvez même programmer la hauteur d'ouverture du hayon en fonction de vos besoins.



## PARTEZ À L'AVENTURE EN TOUTE CONFIANCE.

### NOUVEAU! Régulateur de vitesse adaptatif

Ce système aide à maintenir la vitesse de votre choix et les écarts préétablis entre le véhicule qui vous précède et le vôtre. Il peut également vous avertir d'un risque de collision. S'il détecte un tel risque, le régulateur de vitesse adaptatif et avertisseur de collision avec assistance de freinage<sup>1</sup> affiche un avertissement sur l'affichage tête haute du pare-brise, déclenche une alarme sonore et peut précharger le système de freinage afin d'assurer une meilleure réactivité lorsque vous appuyez sur la pédale de frein.

### NOUVEAU! Aide au suivi de voie

Ce système aide le véhicule à demeurer dans sa voie grâce à une caméra orientée vers l'avant qui détecte les marques sur la chaussée. Il peut appliquer du couple au volant s'il perçoit que votre véhicule dévie involontairement de sa voie. Au besoin, le système peut aussi envoyer de légères vibrations au volant pour vous inciter à regagner votre voie<sup>2</sup>. S'il détecte que vous vous êtes trop approché des lignes ou que vous les avez franchies à maintes reprises, le système d'alerte du conducteur<sup>1</sup> affiche une icône de tasse de café pour vous suggérer de prendre une pause.

### Système d'information sur les angles morts (BLIS®)

Ce système vous avertit en allumant un témoin dans l'un ou l'autre des rétroviseurs extérieurs<sup>3</sup> si ses capteurs radars détectent la présence d'un véhicule dans l'angle mort correspondant. L'alerte de trafic transversal, comprise dans le système, vous avertit par un signal sonore et un témoin dans le rétroviseur extérieur lorsqu'il détecte l'approche d'un véhicule d'un côté ou de l'autre quand vous reculez lentement d'un espace de stationnement. Dans tous les cas, le système BLIS® d'information sur les angles morts avec alerte de trafic transversal<sup>1</sup> vous aide à voir les choses qui pourraient autrement vous échapper.



**Sortie 39 de l'autoroute 15  
à 2min de la 117**

**Votre Ford au meilleur prix  
& toujours le meilleur service**

**155 Boul. Lachapelle St-Jérôme, QC, J7Z 7L2**

**1 (877) 844-4331**

Les caractéristiques d'assistance au conducteur sont supplémentaires et ne remplacent pas la vigilance et le jugement du conducteur ni son obligation de contrôler le véhicule. <sup>1</sup>Caractéristique livrable. <sup>2</sup>Le système de suivi de voie ne commande pas la direction. <sup>3</sup>Le système BLIS d'information sur les angles morts remplace les rétroviseurs à lentilles grand angle intégrées de série.

## NE LAISSEZ PAS LE STATIONNEMENT VOUS RALENTIR.

Dans un Escape Titanium équipé de l'ensemble d'équipements de technologie<sup>1</sup>, le stationnement sans souci court les rues. Ou les ruelles. Ou les parcs de stationnement couvert. Grâce à ses capteurs à ultrasons et aux autres caractéristiques de pointe de son système de stationnement actif amélioré<sup>1</sup>, le nouveau Escape découvre des talents incroyables pour le stationnement. Que vous recherchiez une place perpendiculaire dans laquelle reculer ou que vous souhaitiez vous stationner en parallèle, le système ne vous aide pas qu'à trouver l'espace approprié : il manœuvre aussi automatiquement pour stationner le véhicule pendant que vous changez les rapports et réglez la vitesse à l'aide de la pédale de frein et de l'accélérateur. Le système peut également fournir une assistance à la direction lorsque vous sortez votre Escape d'un espace de stationnement en parallèle. Alors, allez-y. Trouvez votre place. Vous serez garé et prêt à poursuivre vos activités en un rien de temps.



**Votre Ford au meilleur prix  
& toujours le meilleur service**  
**155 Boul. Lachapelle St-Jérôme, QC, J7Z 7L2**

**Sortie 39 de l'autoroute 15  
à 2min de la 117**

**1 (877) 844-4331**



Titanium de couleur bleu tonnerre métallisé avec équipement livrable. Les caractéristiques d'assistance au conducteur sont supplémentaires et ne remplacent pas la vigilance et le jugement du conducteur ni son obligation de contrôler le véhicule. \*Caractéristique livrable.



**Votre Ford au meilleur prix  
& toujours le meilleur service**

**155 Boul. Lachapelle St-Jérôme, QC, J7Z 7L2**

**1 (877) 844-4331**

**VIVEZ VOS PASSIONS.** Quand vous désirez vous évader, le voyage vers votre destination représente la moitié du plaisir. Lorsqu'ils sont équipés du moteur EcoBoost® de 2 L et de 245 chevaux<sup>1</sup> et de l'ensemble préaménagé remorquage de catégorie II<sup>2,3</sup>, les modèles SE et Titanium de l'Escape fournissent la puissance et la capacité nécessaires pour remorquer jusqu'à 1 588 kg (3 500 lb)<sup>4</sup> de VTT, de motos tout-terrain ou de motoneiges. Grâce à la fonction de stabilisation de la remorque<sup>2,5</sup> qui surveille les mouvements du véhicule pour détecter le roulis de la remorque, vous pouvez également remorquer avec confiance. Pour vous aider à garder la maîtrise à la fois de votre Escape et de votre remorque, le système peut réduire la vitesse du moteur et freiner de façon sélective au besoin. Encore une autre façon que l'Escape a trouvée afin de vous aider à affronter ce que la journée pourrait vous réserver.

SE de couleur argent lingot métallisé avec équipement livrable. <sup>1</sup>Puissance et couple obtenus avec de l'essence à indice d'octane de 93. <sup>2</sup>Caractéristique livrable. <sup>3</sup>Exige le moteur EcoBoost de 2 L. <sup>4</sup>Avec l'équipement approprié. <sup>5</sup>N'oubliez pas que même les technologies les plus perfectionnées ne peuvent pas vaincre les lois de la physique. Il est toujours possible de perdre la maîtrise d'un véhicule en raison de commandes du conducteur inappropriées aux conditions.

**Sortie 39 de l'autoroute 15  
à 2min de la 117**

## ÉVADEZ-VOUS AVEC ASSURANCE.

La traction adhérente de série aussi bien que la transmission 4x4 intelligente à adhérence améliorée<sup>1</sup> de l'Escape inspirent confiance dans des conditions routières et météorologiques variées. La transmission 4x4 intelligente évalue ces conditions près de 20 fois plus rapidement qu'un clin d'œil et réajuste au besoin la tenue de route et la traction pour obtenir l'équilibre idéal. Que le véhicule soit mis au défi par une route enneigée, du gravier meuble ou même une averse torrentielle, cette transmission 4x4 sur demande peut vous aider à garder vos aventures sur la bonne voie.

Conservez votre tranquillité d'esprit grâce à des caractéristiques de série comme les sept coussins gonflables et le système AdvanceTrac<sup>®</sup> avec RSC<sup>®</sup> (contrôle de stabilité antiretourne<sup>MC</sup>)<sup>2</sup>. Conçu pour augmenter la stabilité du véhicule dans un vaste éventail de conditions, le système détermine automatiquement comment appliquer les freins individuels et modifier la puissance du moteur pour aider les quatre roues à adhérer fermement à la chaussée.



**Votre Ford au meilleur prix  
& toujours le meilleur service**

**155 Boul. Lachapelle St-Jérôme, QC, J7Z 7L2**

**1 (877) 844-4331**

**Sortie 39 de l'autoroute 15  
à 2min de la 117**

<sup>1</sup>Caractéristique livrable. <sup>2</sup>N'oubliez pas que même les technologies les plus perfectionnées ne peuvent pas vaincre les lois de la physique. Il est toujours possible de perdre la maîtrise d'un véhicule en raison de commandes du conducteur inappropriées aux conditions.

S



Jantes de 17 po en acier avec enjoliveurs peints argent étincelant  
De série : S



Jantes de 17 po en aluminium peint argent étincelant  
En option : S

SE



Jantes de 17 po en aluminium peint argent étincelant  
De série : SE



Jantes de 18 po en aluminium usiné ultra-brillant  
Livrables : SE



Jantes de 19 po en aluminium peint noir ébène  
Inclus : ensemble décor sport du SE

TITANIUM



Jantes de 18 po en aluminium peint argent étincelant  
De série : Titanium



Jantes de 19 po en aluminium usiné avec rayons et alvéoles peints nickel lustré  
En option : Titanium



Jantes de 19 po en aluminium peint noir ébène  
Inclus : ensemble décor sport du Titanium

Équipement fonctionnel

- Boîte automatique 6 vitesses avec sélecteur bifonction SelectShift®
- Obturbateurs actifs de calandre
- Freins assistés à disque avec antiblocage
- Frein de stationnement assisté électrique
- Barres stabilisatrices avant et arrière
- Traction avant
- Mini-pneu et jante de secours
- Servodirection électrique
- Suspension à 4 roues indépendantes
- Contrôle de vecteur de couple

Technologie d'assistance au conducteur

- Phares à commande automatique

Sièges

- Sièges baquets avant
- Banquette arrière divisée 60/40 repliable à plat avec dossier inclinable

Habitacle

- Crochets d'arrimage dans le plancher de charge (4)
- Console centrale avec 2 porte-gobelets, 2 bacs de rangement pour appareils multimédias et appuie-bras
- Affichage – afficheur multimessage avec ordinateur de voyage
- Couvre-plancher – tapis avant et arrière en moquette
- Poignées de maintien avant (2) et arrière (2)
- Éclairage à l'entrée
- Éclairage – plafonniers à l'avant et à l'arrière avec lampes de lecture à l'avant et lampe d'aire de chargement à l'arrière avec extinction progressive
- Verrouillage électrique des portes
- Console au pavillon avec compartiment pour lunettes de soleil
- Filtre à particules
- Prise de courant 12 V (4)
- Colonne de direction télescopique et inclinable à réglage manuel
- Commandes de chaîne audio et de régulateur de vitesse au volant

Extérieur

- Système de remplissage de carburant sans bouchon Easy Fuel®
- Feux arrière à DEL
- Dégivreur de lunette arrière
- Glaces en verre unidirectionnel (portes arrière, custode et hayon)
- Dégivreur pour essuie-glaces
- Essuie-glaces – avant : à balayage intermittent à cadence variable avec lave-glace; arrière : à deux vitesses avec lave-glace

Sécurité

- Sacs gonflables – système de sécurité personnalisé<sup>MC</sup> pour le conducteur et le passager avant incluant sacs gonflables adaptatifs à l'avant<sup>1</sup>, ceintures de sécurité avec tendeurs et enrouleurs à absorption d'énergie, capteurs de bouclage des ceintures de sécurité, capteur de position du siège conducteur, capteur de gravité d'impact, module de commande des dispositifs de retenue et système de classification de l'occupant côté passager avant
- Sacs gonflables – protège-genoux gonflable côté conducteur<sup>1</sup>
- Sacs gonflables latéraux intégrés aux sièges avant<sup>1</sup>
- Sacs gonflables – système de sécurité au pavillon<sup>®</sup> avec rideaux gonflables latéraux<sup>1</sup> et capteur de capotage
- Ceintures de sécurité 3 points aux 5 places
- Appuie-tête réglables aux 5 places
- AdvanceTrac<sup>®</sup> avec contrôle de stabilité antiretourne<sup>MC</sup> (RSC<sup>®</sup>) et contrôle de la vitesse en courbe
- Protection antidécharge de la batterie
- Rappel de bouclage des ceintures avant Belt-Minder<sup>MC</sup>
- Verrouillage sécurité enfants aux portes arrière
- Ceintures de sécurité avec baudrier réglable en hauteur à l'avant
- Points d'ancrage inférieurs et supérieurs pour siège d'enfant (LATCH) aux places latérales arrière
- Clé programmable MyKey<sup>®</sup>
- Caméra de recul
- Système antidémarrage SecuriLock<sup>®</sup>
- Système d'alerte après impact<sup>MC</sup>
- Système de surveillance de la pression des pneus (sauf pour le pneu de secours)

<sup>1</sup>Bouclez toujours votre ceinture de sécurité et assurez-vous que les enfants sont bien attachés à l'arrière. <sup>2</sup>Cotes de consommation de carburant obtenues selon des méthodes d'essai approuvées par le gouvernement du Canada. La consommation de carburant réelle peut varier dans tous les cas. <sup>3</sup>Puissance et couple obtenus avec de l'essence à indice d'octane de 93.

MOTEURS/COTES DE CONSOMMATION DE CARBURANT ESTIMATIVES<sup>2</sup>

Moteur 4 cylindres iVCT de 2,5 L

168 ch à 6 000 tr/min  
170 lb-pi de couple à 4 500 tr/min

Boîte automatique 6 vitesses à sélecteur bifonction SelectShift  
Traction avant 11,1 L/100 km (25 mi/gal) en ville et 8,1 L/100 km (35 mi/gal) sur route

Moteur 4 cylindres EcoBoost<sup>®</sup> de 1,5 L

179 ch à 6 000 tr/min  
177 lb-pi de couple à 2 500 tr/min

Boîte automatique 6 vitesses à sélecteur bifonction SelectShift  
Traction avant 10,2 L/100 km (28 mi/gal) en ville et 7,8 L/100 km (36 mi/gal) sur route

Traction intégrale 10,7 L/100 km (26 mi/gal) en ville et 8,3 L/100 km (34 mi/gal) sur route

Moteur 4 cylindres EcoBoost de 2 L

245 ch à 5 500 tr/min<sup>3</sup>  
275 lb-pi à 3 000 tr/min<sup>3</sup>

Boîte automatique 6 vitesses à sélecteur bifonction SelectShift  
Traction avant 10,6 L/100 km (27 mi/gal) en ville et 8,0 L/100 km (35 mi/gal) sur route

Traction intégrale 11,5 L/100 km (25 mi/gal) en ville et 8,7 L/100 km (32 mi/gal) sur route



S	SE	TITANIUM
		<b>Équipement fonctionnel</b>
S		Moteur iVCT 4 cylindres de 2,5 L
O	S	Moteur 4 cylindres EcoBoost® de 1,5 L avec technologie démarrage-arrêt automatique (disponibilité retardée sur le S)
	O	Moteur 4 cylindres EcoBoost de 2 L avec technologie démarrage-arrêt automatique
O	O	Transmission 4x4 intelligente <sup>1</sup> (disponibilité retardée sur le S)
		<b>Technologie d'assistance au conducteur</b>
	O	Régulateur de vitesse adaptatif avec avertisseur de collision et assistance au freinage
	S	Système d'information sur les angles morts BLIS® avec alerte de trafic transversal
	E	Sonar de recul
S	S	Système de communication et de divertissement à reconnaissance vocale SYNC® incluant écran couleur ACL de 4,2 pouces dans la partie centrale de la planche de bord, Assistance 911®, AppLink <sup>MC</sup> et 1 port USB pour chargement intelligent
	E	SYNC 3 incluant écran tactile capacitif couleur ACL de 8 pouces dans la partie centrale de la planche de bord avec fonction de glissement, Assistance 911, AppLink, SYNC Connect et 2 ports USB pour chargement intelligent
		<b>Sièges</b>
S	S	Avant – siège conducteur à réglage manuel en 6 directions et siège passager à réglage manuel en 4 directions
	E	Avant – siège conducteur à réglage électrique en 10 directions
	E	S Avant – sièges conducteur et passager avant à réglage électrique en 10 directions
		S Avant – mémorisation des réglages du siège conducteur
	S	S Avant – vide-poche au dos du siège conducteur
	S	S Avant – sièges chauffants
S	S	S Avant – vide-poche au dos du siège passager avant
	S	S Arrière – accoudoir central
S		Garniture – tissu
	S	Garniture – tissu spécifique
	E	S Garniture – cuir
	E	E Garniture – cuir partiel
		<b>Habitacle</b>
S	S	Radio AM/FM stéréo, lecteur CD compatible MP3 et 6 haut-parleurs
	E	Radio AM/FM stéréo, lecteur CD compatible MP3 et 9 haut-parleurs
		S Chaîne audio Sony® avec 10 haut-parleurs
	S	S SiriusXM® avec abonnement prépayé de 6 mois
	O	O Système de navigation à commande vocale <sup>1</sup> avec fonction de zoom par pincement
		S Éclairage ambiant
O	O	O Tapis d'aire de chargement
O	S	S Régulation de la température – régulation électronique automatique de la température à deux zones (disponibilité retardée sur le S)
S		Régulation de la température – climatisation à commande manuelle
	S	S Affichage – compas et température extérieure
O	O	O Couvre-planchers – tapis toutes saisons à l'avant et à l'arrière
		S Fini noir lustré sur partie centrale de la planche de bord et enjoliveurs de lève-glace
		S Accès intelligent avec démarrage à bouton-poussoir
	E	S Volant et pommeau du levier sélecteur en cuir

S	SE	TITANIUM
	S	S Rétroviseur intérieur à électrochrome
S	S	S Rétroviseur intérieur jour/nuit à réglage manuel
	O	O Toit panoramique Vista® <sup>1</sup>
	E	S Prise électrique – convertisseur de 110 V
O	S	S Palettes de passage des rapports au volant <sup>1</sup> (disponibilité retardée sur le S)
		S Ouvre-porte de garage universel
S		Pare-soleil – ajustables côtés conducteur et passager avant avec miroirs de courtoisie couverts
	S	S Pare-soleil – ajustables côtés conducteur et passager avant avec miroirs de courtoisie couverts et éclairés
	S	S Glaces laminées insonorisantes aux portes avant
	E	S Glaces électriques avec commande à impulsion (haut/bas) à l'avant et à l'arrière
S	S	S Glaces électriques à commande à impulsion côté conducteur
		<b>Extérieur</b>
S		Poignées de porte noires teintées dans la masse
	S	S Poignées de porte couleur caisse
	S	S Échappement double avec embouts brillants
	S	S Phares antibrouillards
S		S Calandre supérieure et inférieure noire
	S	S Calandre peinte argent avec barre et enjoliveur chromés
	E	S Phares halogènes à projecteur avec éclairage à DEL distinctif
S	S	S Phares halogènes à éclairage prolongé
		E Phares avec lampes à décharge bixénon et éclairage à DEL distinctif
		S Hayon mains libres à commande électrique activé par le pied
	O	Hayon à commande électrique <sup>1</sup>
S		Rétroviseurs noirs à réglage électrique repliables manuellement
	S	S Rétroviseurs extérieurs chauffants couleur caisse avec clignotants et lampes d'approche
S	S	S Rétroviseurs extérieurs avec lentilles grand angle intégrées
S		S Moulures de ligne de ceinture noires
	S	S Moulures de ligne de ceinture vives
		S Alarme antivol à détection périmétrique
S	S	S Entrée sans clé à télécommande avec télécommandes intégrées (2)
E	O	Porte-bagages avec brancards de pavillon noirs
		S Porte-bagages avec brancards de pavillon peints argent
O	O	O Porte-bagages avec barres transversales noires <sup>1</sup>
	S	S Clavier invisible SecuriCode <sup>MC</sup>
	S	S Blindages argent
	E	O Pneus P235/45R19 FN toutes saisons
	O	S Pneus P235/50R18 FN toutes saisons
S	S	S Pneus P235/55R17 FN toutes saisons

S	SE	TITANIUM
		<b>Ensemble temps froid</b>
O	S	S Chauffe-moteur (disponibilité retardée sur le S à traction intégrale)
	S	S Sièges avant chauffants
	S	S Rétroviseurs extérieurs chauffants
		S Volant chauffant
		S Démarrage à distance
O	S	S Élément chauffant supplémentaire à coefficient de température positif (disponibilité retardée sur le S)
S	S	S Dégivreur pour essuie-glaces
		<b>Groupes et ensembles d'équipements livrables</b>
	O	<i>Groupe d'équipements 201A</i> – siège conducteur à réglage électrique en 10 directions et couvre-bagages + <b>forfait de commodités SE</b> incluant SYNC 3 (écran tactile capacitif couleur ACL de 8 pouces dans la partie centrale de la planche de bord avec fonction de glissement, Assistance 911, AppLink, SYNC Connect et 2 ports USB pour chargement intelligent), 9 haut-parleurs, prise de courant de 110 V (remplace la prise à l'arrière de la console centrale), glaces électriques avec commande à impulsion (haut/bas), phares halogènes à projecteurs avec éclairage à DEL distinctif, brancards de pavillon noirs et sonar de recul
	O	<i>Groupe d'équipements 301A</i> – <b>ensemble d'équipements de technologie Titanium</b> incluant phares avec lampes à décharge bixénon et éclairage à DEL distinctif; feux de route automatiques; système de stationnement actif amélioré avec stationnement en parallèle, aide à la sortie du stationnement, aide au stationnement perpendiculaire, sonar de marche avant et capteurs de stationnement latéraux; système de suivi de voie et essuie-glaces à détecteur de pluie
	O	<b>Ensemble tourisme</b> incluant toit panoramique Vista® et système de navigation à commande vocale
O		<b>Ensemble de chargement utilitaire</b> incluant couvre-bagages et brancards de pavillon noirs
	O	O <b>Ensemble préaménagement remorquage de catégorie II<sup>1</sup></b> incluant fonction de stabilisation de la remorque (nécessite un moteur EcoBoost de 2 L; 1 588 kg [3 500 lb] max.)
	O	<b>Ensemble cuir plus<sup>1</sup></b> incluant sièges garnis de cuir, siège passager avant à réglage électrique en 10 directions et volant et pommeau de levier sélecteur en cuir (nécessite le groupe d'équipements 201A; non offert avec l'ensemble décor sport SE)
	O	<b>Ensemble décor sport SE<sup>1</sup></b> incluant jantes de 19 po en aluminium peint noir ébène avec pneus P235/45R19 FN toutes saisons; ailes avant, calandre, moulures de ligne de ceinture, phares et enjoliveurs de feux arrière noirs; rétroviseurs extérieurs, calandre supérieure et blindages peints noir lustré; phares halogènes à projecteurs avec éclairage à DEL distinctif; sièges garnis en cuir partiel, et volant et pommeau de levier sélecteur en cuir (nécessite le groupe d'équipements 201A; non offert avec l'ensemble cuir plus)
	O	<b>Ensemble décor sport Titanium<sup>1</sup></b> incluant des jantes de 19 po en aluminium peint noir ébène avec pneus P235/45R19 FN toutes saisons; ailes avant, calandre, brancards de pavillon, moulures de ligne de ceinture, phares et enjoliveurs de feux arrière peints noirs; boîtiers de rétroviseurs extérieurs, calandre supérieure et blindages peints noir lustré et sièges garnis de cuir partiel (non offert avec le groupe d'équipements 301A)

<sup>1</sup>Certaines restrictions s'appliquent. Consultez votre concessionnaire Ford Canada pour obtenir plus de précisions.

App Store, iPhone et Siri sont des marques de commerce de Apple Inc. déposées aux États-Unis et dans d'autres pays. Google Play est une marque de commerce de Google Inc. « SiriusXM », le logo SiriusXM et les noms et les logos des stations sont des marques de commerce de SiriusXM Radio Inc. et sont utilisés sous licence. Sony est une marque déposée de Sony Corporation. Bluetooth est une marque de commerce de Bluetooth SIG, Inc. Thule est une marque déposée de Thule Sweden AB. Wi-Fi® est une marque de commerce de Wi-Fi Alliance®. Toutes les autres marques de commerce, marques de service et images ainsi que tous les autres logos sont la propriété de leurs détenteurs respectifs et sont reproduits dans cette publication avec leur permission. Tous droits réservés.

Les comparaisons sont basées sur les modèles offerts par la concurrence (catégorie : « petits utilitaires » selon la segmentation Ford), les renseignements disponibles sur le marché et les données de certification Ford publiées au moment de l'impression. Certaines caractéristiques mentionnées peuvent être offertes en option. Les véhicules présentés peuvent être dotés d'équipement en option. Certaines caractéristiques peuvent être offertes uniquement en combinaison avec d'autres options ou sous réserve de conditions ou de limitations additionnelles. Les dimensions indiquées peuvent varier en fonction des équipements en option ou des variations imputables à la production. L'information est fournie « telle quelle » et peut comporter des erreurs d'ordre technique, typographique ou autre. Ford du Canada Limitée ne donne aucune garantie ou représentation de quelque nature que ce soit, expresse ou implicite, y compris, mais sans s'y limiter, les garanties relatives à l'exactitude, à l'intégralité, à l'actualité ou à l'exploitation de l'information, au contenu, à la disponibilité et aux produits. Votre concessionnaire Ford Canada demeure votre meilleure source de renseignements à jour. Ford du Canada Limitée se réserve le droit de modifier les caractéristiques des produits, les prix et l'équipement en tout temps sans obligation de sa part.

**DIMENSIONS**

Extérieur, mm (po)	
Empattement	2 690 (105,9)
Longueur	4 524 (178,1)
Hauteur	1 684 (66,3)
Largeur (rétroviseurs exclus)	1 838 (72,4)
Largeur (rétroviseurs inclus)	2 077 (81,8)
Largeur (rétroviseurs repliés)	1 906 (75,0)
Seuil de chargement	706 (28,0)

Intérieur, mm (po)		Avant/Arrière
Dégagement à la tête		1 013 (39,9)/ 990 (39,0)
Dégagement aux jambes		1 096 (43,1) (max.)/ 948 (37,3)
Dégagement aux hanches		1 384 (54,5)/ 1 332 (52,4)
Dégagement aux épaules		1 421 (55,9)/ 1 403 (55,2)

Capacités, litres (pi³)	
Volume de l'habitacle	2 798 (98,7)
Volume de charge derrière les sièges avant	1 926 (68,0)
Volume de charge derrière les sièges arrière	964 (34,0)

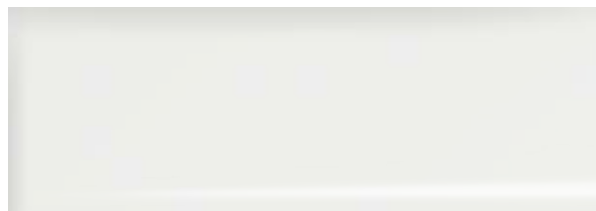
Capacité du réservoir de carburant, litres	
Traction avant/traction intégrale	61,7

Extérieur	S	SE	TITANIUM
	Blanc platine métallisé trois couches <sup>1</sup>		2 3 4 5 6
Blanc Oxford	1	2 3 4 5 6	
Argent lingot métallisé	1	2 3 4 5 6	4 5 6
Or blanc métallisé	1	2 3 4 5 6	4 5 6
Crête de canyon métallisé	1	2 3 4 5 6	4 5 6

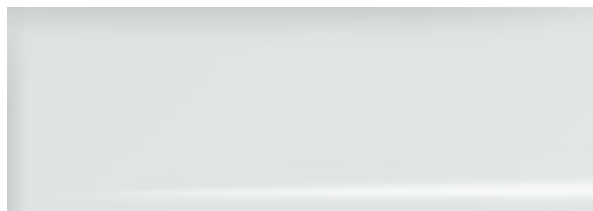
Extérieur	S	SE	TITANIUM
	Rouge rubis métallisé teinté verni <sup>1</sup>		2 3 4 5 6
Bleu tonnerre métallisé	1	2 3 4 5 6	4 5 6
Magnétique métallisé	1	2 3 4 5 6	4 5 6
Noir ombre	1	2 3 4 5 6	4 5 6

4 : exige l'ensemble décor sport

5, 6 : exige l'ensemble cuir plus pour le SE



Blanc platine métallisé trois couches



Blanc Oxford



Argent lingot métallisé



Or blanc métallisé



Crête de canyon métallisé



Rouge rubis métallisé teinté verni



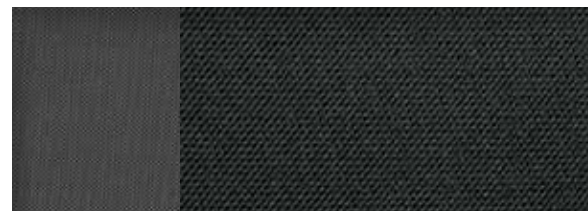
Bleu tonnerre métallisé



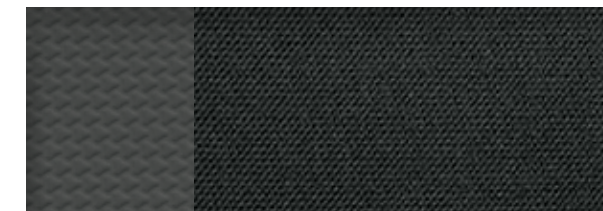
Magnétique métallisé



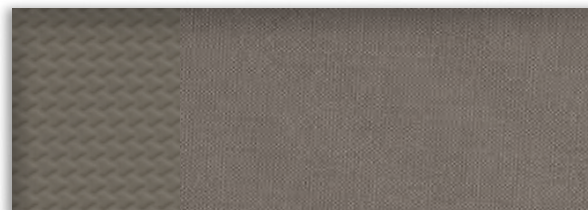
Noir ombre



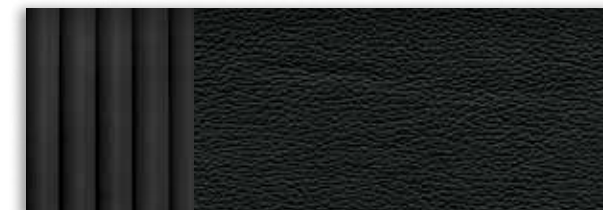
Tissu noir anthracite



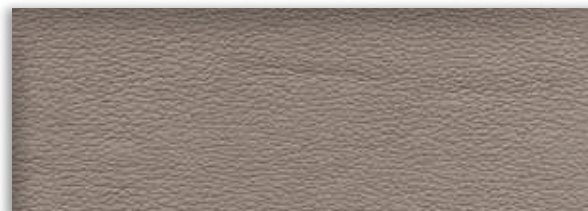
Tissu noir anthracite spécifique



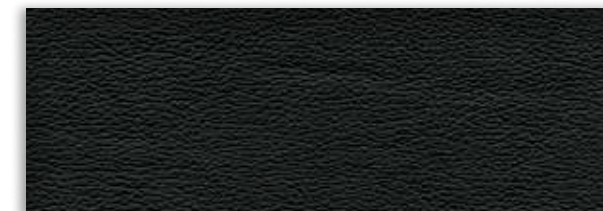
Tissu pierre moyen pâle



Cuir partiel noir anthracite



Cuir pierre moyen pâle



Cuir noir anthracite





SE de couleur crête de canyon métallisé avec ensemble décor sport équipé de barres transversales sur le toit, d'ailettes de becquet arrière noires, de déflecteurs de glace latérale gris fumée, de pare-boue moulés et d'un porte-vélos sur le toit de THULE®

**Extérieur**

- Bâche pour véhicule<sup>1</sup> (A)
- Protège-capot<sup>1</sup>
- Porte-bagages et coffres<sup>1</sup>
- Ailettes de becquet arrière
- Barres transversales de toit
- Brancards de pavillon
- Déflecteurs de glaces latérales
- Pare-boue
- Tente pour camion Sportz®<sup>1</sup>
- Accessoires de remorquage
- Antivols de jantes

**Habitacle**

- Tapis toutes saisons (B)
- Cendriers/casiers à monnaie
- Casiers de rangement et protecteurs d'aire de chargement
- Tapis garnis de moquette
- Enjoliveurs de seuil de porte
- Trousses de premiers soins et d'assistance routière<sup>1</sup>
- Couvre-bagages intérieur et protecteur d'aire de chargement (C)
- Nécessaire d'éclairage intérieur
- Housses de protection pour siège<sup>1</sup>
- Support pour tablette<sup>1</sup>

**Accessoires électroniques**

- Clavier d'entrée sans clé
- Accès à distance
- Démarrateurs à distance (D)
- Système de sécurité du véhicule
- Capteurs d'avertissement<sup>1</sup>

**Programmes Ford Protect.** Afin de protéger votre investissement et de rehausser votre tranquillité d'esprit en complétant votre achat ou votre location de véhicule, optez pour un programme Ford Protect. Ford Protect vous offre une protection contre les coûts liés à des réparations imprévues qui pourraient survenir après l'échéance de la couverture de base de la garantie limitée de véhicule neuf en couvrant de nombreux composants du véhicule. Profitez encore plus de votre véhicule en ajoutant à votre programme Ford Protect un programme d'entretien prépayé couvrant l'entretien périodique requis pour votre véhicule ainsi que huit pièces d'usure. Renseignez-vous auprès de votre concessionnaire pour en savoir plus au sujet des programmes Ford Protect, le seul contrat d'entretien approuvé en exclusivité par Ford et reconnu par tous les concessionnaires Ford Lincoln.

**Crédit Ford.** Obtenez le véhicule que vous voulez. Que vous optiez pour la location ou le financement, vous trouverez chez Crédit Ford la formule qui vous convient. Renseignez-vous auprès de votre concessionnaire Ford Canada ou visitez le site [fr.credit.ford.ca](http://fr.credit.ford.ca).

**Les accessoires d'origine Ford** convenablement posés par le concessionnaire agréé ayant vendu l'accessoire seront garantis pour la période la plus avantageuse : 24 mois/kilométrage illimité, ou la durée restante de votre garantie limitée de véhicule neuf de 3 ans/60 000 km. Les accessoires Ford autorisés sous licence sont couverts par la garantie limitée du fabricant de l'accessoire. Les accessoires Ford autorisés sous licence sont entièrement dessinés et conçus par le fabricant et n'ont été ni dessinés ni testés selon les exigences d'ingénierie de Ford. Consultez votre concessionnaire local Ford Canada pour obtenir plus de détails ou une copie de toutes les garanties limitées.

**Pour des réponses rapides et courtoises à vos questions :**

**Centre de relations avec la clientèle Ford 1 800 565-3673;**

**Centre de services aux clients de Crédit Ford 1 877 636-7346.**

# NOTRE ENGAGEMENT ENVERS VOUS : LA TRANQUILLITÉ D'ESPRIT

- Couverture de base : 3 ans/60 000 km
- Garantie limitée du groupe motopropulseur : 5 ans/100 000 km
- Garantie contre la perforation due à la corrosion : 5 ans/kilométrage illimité
- Assistance routière : 5 ans/100 000 km



<sup>1</sup>Accessoire Ford autorisé sous licence.

