

Sonata

2018



Indéniablement distinguée.



La Sonata 2018 est munie d'une nouvelle calandre en cascade entourée d'un bouclier redessiné et de phares à DEL livrables. À l'extrémité opposée, on remarque que le coffre, les feux arrière et le revêtement inférieur ont aussi été redessinés, conférant à la Sonata un style plus athlétique que jamais. Bien que tout le monde puisse admirer son design extérieur, vous constaterez, en prenant place dans l'habitacle, que la Sonata offre bien davantage qu'une élégante silhouette. Les nombreuses caractéristiques de série vous permettent de voyager confortablement et en toute sécurité, tout en restant connecté, afin que vous puissiez vous détendre et apprécier pleinement chaque trajet.

Puissance et contrôle.



Calibrée et testée sur le fameux circuit de Nürburgring en Allemagne, la Sonata offre un parfait équilibre entre maniabilité, performances et confort de roulement. Sous le capot, le moteur à quatre cylindres de 2,4 litres à injection directe d'essence génère 185 chevaux. Si vous cherchez davantage de puissance, vous pouvez opter pour le moteur turbo de 2 litres à injection directe d'essence qui produit 245 chevaux et un couple de 260 lb-pi.

Une nouvelle conception centrée sur vous.

Ergonomique et pensé pour le conducteur, l'aménagement de l'habitacle est intuitivement organisé pour votre confort et votre commodité. Redessinée, la console centrale est positionnée de manière optimale pour vous aider à garder les yeux sur la route; les boutons ont un fini similaire à celui de touches de piano, pour un look raffiné; et les commandes montées au volant sont regroupées par fonction, pour des interactions plus simples.



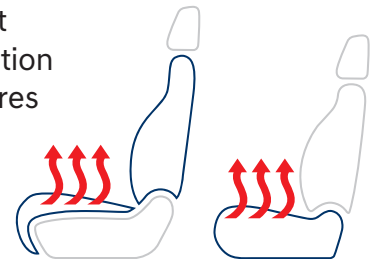
Écran tactile de 8 po montré.

Une connectivité au bout des doigts.

Accédez facilement aux applications de votre téléphone intelligent, grâce à Apple CarPlay^{MCA} ou Android Auto^{MCO} à l'aide de l'écran tactile de 7 pouces de série. Vous pouvez évidemment aussi écouter la musique stockée sur téléphone et parler à vos proches en mode mains libres grâce au système Bluetooth®. De plus, grâce à la plaque de recharge sans fil livrable, vous pouvez charger votre téléphone sans utiliser de câble▲.

Des trajets confortables pour tous les occupants.

Spacieux, l'habitacle offre un confort suprême, notamment grâce aux sièges avant chauffants de série, aux sièges avant ventilés livrables et au système de mémorisation des réglages du siège et des rétroviseurs latéraux, capable de stocker les paramètres personnalisés de deux conducteurs. Les passagers arrière profitent quant à eux de sièges arrière chauffants et de pare-soleil livrables pour bloquer les rayons solaires lorsqu'ils se font trop envahissants. Et tout le monde peut bénéficier de l'abondante luminosité offerte par le toit ouvrant panoramique livrable.





Modèle 2.0T Sport montré.



Coffre intelligent mains libres livrable



Plaque de charge sans fil livrable▲



Sièges avant ventilés livrables

Une sécurité de pointe.

Construite à l'aide d'acier avancé à haute résistance provenant de la propre usine sidérurgique de Hyundai, le coeur de la Sonata 2018 est composé d'une SUPERSTRUCTURE^{MC} qui offre une rigidité et une robustesse exceptionnelles, pour une dynamique de conduite supérieure et une meilleure protection des occupants. La sécurité qui découle de l'utilisation d'une plateforme ultrarigide est rehaussée par sept coussins gonflables de série et un large éventail de technologies d'assistance au conducteur et de conscience situationnelle.



7 coussins gonflables



Détecteur d'objet dans l'angle mort de série avec assistance au changement de voie



Alerte de circulation transversale arrière de série



Freinage d'urgence autonome livrable avec détection des piétons



Avertissement de franchissement de voie livrable avec assistance au maintien de voie



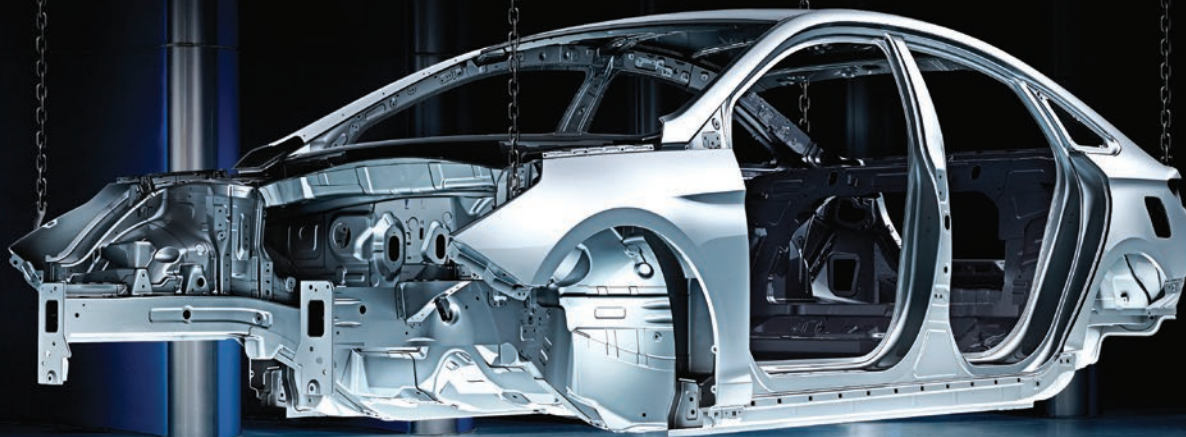
Régulateur de vitesse adaptatif livrable avec fonction arrêt-départ



Alerte de baisse d'attention du conducteur livrable



Activation automatique des phares de croisement livrable



Couleurs et jantes

Couleurs extérieures

Rouge ardent



Blanc glacier



Noir fantôme



Argent platine



Nuages orageux



Bleu côtier



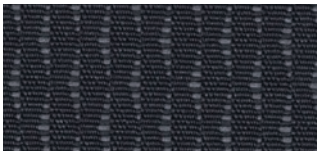
Bleu marina*



*Livrable sur les versions 2.4 Sport et 2.0T Sport seulement.

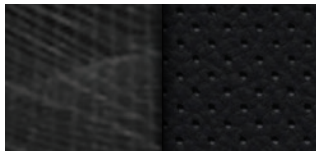
Couleurs intérieures

Tissu noir



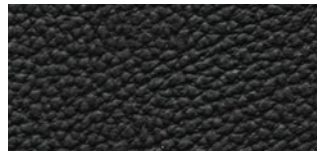
De série sur la version GL.

Tissu et cuir de synthèse noirs



De série sur la version 2.4 Sport.

Cuir noir



De série sur les versions GLS, GLS Tech et Limited.

Sièges sport avec cuir noir et coutures grises



De série sur la version 2.0T Sport.

Jantes



Jantes de 16 po en alliage
De série sur la version GL.



Jantes de 17 po en alliage
De série sur les versions 2.4 Sport, GLS, GLS Tech et Limited.



Jantes de 18 po en alliage
De série sur la version 2.0T Sport.

La couleur intérieure dépend du choix du modèle et/ou de la couleur extérieure. Les couleurs intérieures peuvent différer de celles montrées. Les couleurs sont montrées à titre indicatif seulement et pourraient varier légèrement de la teinte exacte et de l'apparence réelle. Visitez HyundaiCanada.com ou rendez-vous chez votre concessionnaire pour plus de détails.

Caractéristiques

- De série
- Non livrable
- Option

	GL	2.4 Sport	GLS	GLS Tech	Limited	2.0T Sport
Performance						
Moteur et boîte de vitesses						
Moteur 4 cyl. de 2,4 L à injection directe d'essence (185 chevaux, couple de 178 lb-pi)	•	•	•	•	•	–
Boîte automatique à 6 rapports avec mode manuel SHIFTRONIC®	•	•	•	•	•	–
Moteur 4 cyl. de 2,0 L à injection directe d'essence et turbocompresseur à double impulsion (245 chevaux, couple de 260 lb-pi)	–	–	–	–	–	•
Boîte automatique à 8 rapports avec mode manuel SHIFTRONIC®	–	–	–	–	–	•
Suspension						
Suspension à calibration sport	–	•	–	–	–	•
Direction						
Servodirection montée sur colonne	•	•	•	•	•	–
Servodirection montée sur crémaillère à double pignon	–	–	–	–	–	•
Autre						
Sélection du mode de conduite (direction, réponse de moteur et transmission)	•	•	•	•	•	•
Extérieur						
Jantes et pneus						
Roue de secours compacte	•	•	•	•	•	•
Jantes de 16 po x 6,5 po en alliage d'aluminium avec pneus toutes saisons P205/65R16	•	–	–	–	–	–
Jantes de 17 po x 7,0 po en alliage d'aluminium avec pneus toutes saisons P215/55R17	–	•	•	•	•	–
Jantes de 18 po x 7,5 po en alliage d'aluminium avec pneus toutes saisons P235/45R18	–	–	–	–	–	•
Éclairage extérieur						
Phares de jour à DEL	•	•	•	•	•	•
Éclairage d'accueil des poignées de portière avant	–	•	•	•	•	•
Feux arrière à DEL	–	•	–	–	•	•
Phares à DEL avec système d'éclairage adaptatif en virage	–	–	–	•	•	•
Activation automatique des phares de croisement	–	–	–	•	•	•
Rétroviseurs extérieurs						
À réglage électrique, dégivrants	•	•	•	•	•	•
Clignotants à DEL intégrés aux rétroviseurs extérieurs	•	•	•	•	•	•
Garnitures extérieures						
Calandre à barre horizontale	•	–	•	•	•	–
Poignées de portière chromées	–	•	•	•	•	•
Moules de bas de caisse de luxe avec garnitures chromées foncées	–	•	–	–	–	•
Échappement à deux embouts et diffuseur arrière	–	•	–	–	–	•
Grille maillée de type sport en chrome foncé	–	•	–	–	–	•
Glaces						
Toit ouvrant électrique à glissement/bascule	–	•	•	•	–	–
Toit ouvrant panoramique	–	–	–	–	•	•
Intérieur						
Sièges						
Sièges avant chauffants	•	•	•	•	•	•
Sièges arrière rabattables 60/40 avec appuie-bras central et porte-verres intégrés	•	•	•	•	•	•
Siège du passager avant à réglage manuel en 6 directions, incluant le réglage en hauteur	•	•	•	•	–	–
Surfaces des sièges en tissu	•	–	–	–	–	–
Siège du conducteur à réglage manuel en 6 directions, incluant le réglage en hauteur	•	–	–	–	–	–
Sièges sport avec garnissage d'assise en tissu et appuis en cuir de synthèse	–	•	–	–	–	–
Siège du conducteur à réglage électrique en 8 directions avec soutien lombaire	–	•	•	•	•	•
Sièges arrière chauffants	–	–	•	•	•	•
Surfaces des sièges en cuir	–	–	•	•	•	•
Siège du passager avant à réglage électrique en 6 directions	–	–	–	–	•	•
Sièges avant ventilés	–	–	–	–	•	•
Sièges en cuir de type sport avec logo « Turbo » embossé	–	–	–	–	–	•

Caractéristiques

- De série
- Non livrable
- Option

	GL	2.4 Sport	GLS	GLS Tech	Limited	2.0T Sport
Intérieur						
Multimédia						
Android Auto ^{MCB} et Apple CarPlay ^{MCA}	•	•	•	•	•	•
Système de téléphonie mains libres Bluetooth®	•	•	•	•	•	•
Connectivité iPod®/USB/AUX (dans la console centrale)	•	•	•	•	•	•
Caméra de recul	•	•	•	•	•	•
Écran tactile multimédia de 7 po	•	•	•	•	-	-
Chaîne audio AM/FM/MP3 avec 6 haut-parleurs	•	•	-	-	-	-
Chaîne audio AM/FM/SiriusXM ^{MC} /MP3 avec 6 haut-parleurs	-	-	•	•	-	-
Système de navigation avec écran tactile haute résolution de 8 po	-	-	-	-	•	•
Chaîne audio Infinity® AM/FM/SiriusXM ^{MC} /MP3 avec 9 haut-parleurs et amplificateur externe (400 watts)	-	-	-	-	•	•
Garnitures intérieures						
Pédales en aluminium	-	•	-	-	-	•
Plaques de seuil de portière de luxe (aluminium)	-	-	-	-	•	•
Poignées intérieures de portière chromées	-	-	-	-	•	•
Garnitures au fini grain de bois	-	-	-	-	•	-
Garnitures métalliques 3D	-	-	-	-	-	•
Chaufferie et climatisation						
Régulation manuelle de la température	•	•	-	-	-	-
Régulation automatique de la température à deux zones	-	-	•	•	•	•
Conduits de chaufferie/climatisation aux places arrière (intégrés à la console centrale)	-	-	-	-	•	•
Volant						
Commandes de la chaîne audio (volume, mode, recherche) et du système mains libres Bluetooth®	•	•	•	•	•	•
Volant et pommeau de boîte gainés de cuir	•	•	•	•	•	•
Volant sport en forme de « D » avec leviers de changement des rapports	-	•	-	-	-	-
Volant chauffant	-	-	•	•	•	•
Instrumentation						
Écran de supervision avec écran TFT ACL de 4,2 po	-	-	-	•	•	-
Écran de supervision de type sport avec écran TFT ACL de 4,2 po	-	•	-	-	-	•
Caractéristiques de commodité						
Glaces électriques avant à descente/remontée monotouche antipincement (conducteur et passager)	•	•	•	•	•	•
Régulateur de vitesse	•	•	•	-	-	-
Clé à capteur de proximité avec démarrage à bouton-poussoir	-	•	•	•	•	•
Ouverture automatique du coffre intelligent par capteur de proximité	-	-	•	•	•	•
Connectivité BlueLink® incluant le démarrage du moteur à distance (avec application BlueLink® pour téléphone intelligent)	-	-	•	•	•	•
Régulateur de vitesse adaptatif avec fonction arrêt/départ	-	-	-	•	•	•
Mémorisation des réglages du siège du conducteur et des rétroviseurs extérieurs	-	-	-	-	•	•
Rétroviseur électrochromatique à atténuation automatique avec télécommande HomeLink® et compas intégrés	-	-	-	-	•	•
Pare-soleil latéraux arrière	-	-	-	-	•	•
Plaque de recharge sans fil [▲]	-	-	-	-	•	•
Sécurité						
7 coussins gonflables - coussin de genoux conducteur (1), coussins frontaux (2), latéraux intégrés aux dossiers avant (2), rideaux latéraux avant/arrière (2)	•	•	•	•	•	•
Freins antiblocage avec répartition électronique de la puissance de freinage et assistance au freinage	•	•	•	•	•	•
Détecteur d'objet dans l'angle mort avec assistance au changement de voie	•	•	•	•	•	•
Système de gestion de la stabilité avec contrôle électronique de la stabilité et antipatinage	•	•	•	•	•	•
Alerte de circulation transversale arrière	•	•	•	•	•	•
Freinage d'urgence autonome avec détection des piétons	-	-	-	•	•	•
Alerte de baisse d'attention du conducteur	-	-	-	•	•	•
Avertissement de franchissement de voie avec assistance au maintien de voie	-	-	-	•	•	•
Capteur d'assistance au stationnement en marche arrière	-	-	-	-	•	•
Cotes de consommation d'essence						
(Litres/100 km) ^						
Moteur 2.4L (Ville / autoroute / Combinée)						9,8 / 6,9 / 8,5
Moteur 2.0T (Ville / autoroute / Combinée)						10,4 / 7,4 / 9,1

Sonata Sport

Vous cherchez un peu plus de mordant?



Modèle 2.0T Sport montré.

Pour des performances encore plus relevées, jetez un coup d'œil à la Sonata Sport, offerte en deux versions. Outre des éléments de design plus affirmés, elles offrent une suspension et une direction à calibration sport, pour une dynamique de conduite plus athlétique et une maniabilité plus précise.

2.4 Sport – Ce modèle comprend une nouvelle calandre au fini chromé foncé, des jantes de 17 pouces en alliage, un échappement à deux embouts intégrés à un diffuseur aérodynamique au look sport et des longérons latéraux chromés. Dans l'habitacle, vous trouverez des sièges sport aux appuis latéraux surdimensionnés avec garnitures de cuir, une garniture de pavillon noire, un groupe d'instruments plus dynamique et un volant en « D » avec leviers de changement des rapports intégrés.

2.0T Sport – Ce modèle offre tout ce que vous obtenez dans la version 2.4 Sport, mais avec des jantes de 18 pouces en alliage et le surplus de puissance que procure un moteur turbo de 2 litres à injection directe d'essence. L'habitacle est par ailleurs doté de sièges sport en cuir avec appuis volumineux et coutures grises, et d'un toit ouvrant panoramique.

Dimensions

Largeur hors tout
(excluant les rétroviseurs)



1 865 mm

Longueur hors tout



4 855 mm

Hauteur hors tout



1 475 mm

Accessoires



Protecteurs de plancher toutes saisons premium

Les tapis protecteurs de plancher toutes saisons premium ont été conçus afin de recouvrir la moquette et d'assurer une protection maximale contre les éléments comme ne peuvent le faire les autres types de tapis protecteurs. Leur design unique et durable comprend une surface antidérapante pour un confort accru et une apparence « premium » de longue durée. Veuillez retirer les tapis protecteurs d'origine avant l'installation.



Système de chauffage Hyundai

Conservez l'habitacle de votre voiture bien au chaud durant les mois d'hiver sans utiliser une seule goutte d'essence! Le système de chauffage Hyundai comprend une chaufferette d'habitacle et un module d'affichage entièrement programmable ainsi qu'un chargeur de batterie embarqué.



Plateau de rangement premium toutes saisons

Protégez votre espace de chargement intérieur avec style. Ce plateau de chargement de qualité sur mesure et durable protège votre véhicule des déversements et de la saleté tout en conservant son état neuf durant plusieurs années.



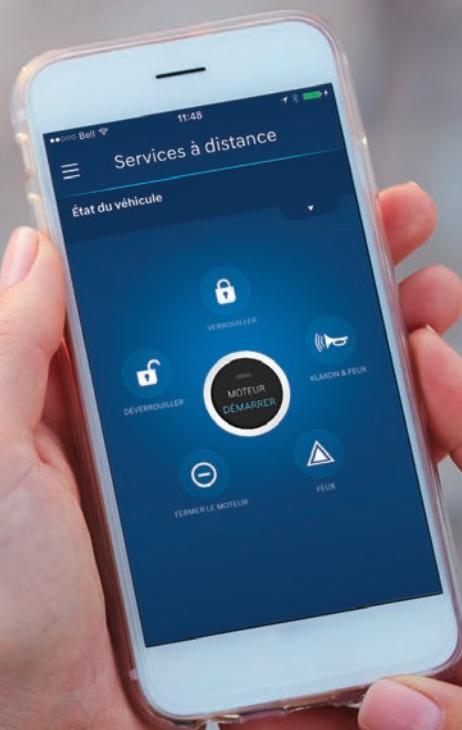
Filet de coffre

Un filet de coffre sur mesure assure que tout ce que vous transportez reste bien organisé et en place, empêchant les objets de se déplacer.

BlueLink® à votre service

Hyundai est fier d'offrir le système BlueLink® visant à améliorer la sécurité, le service et le divertissement! BlueLink® vous permet de rester connecté dans la voiture et peut être facilement accessible à l'aide d'une connexion à Internet, de l'application pour téléphone intelligent et des boutons de contrôle de l'interface sur votre rétroviseur. Les fonctionnalités incluent :

- ✓ **Service gratuit de cinq ans sur les modèles sélectionnés**
- ✓ **Démarrage à distance avec réglage de la température**
- ✓ **Verrouillage/déverrouillage à distance des portières**
- ✓ **Localisation du véhicule**
- ✓ **Assistance routière et appel d'urgence automatisé**
- ✓ **Avis automatique de collision avec assistance**
- ✓ **Recherche locale avec Google^{MC}**



5

ans/100 000 KM
Garantie globale limitée[†]

ans/100 000 KM
Garantie groupe motopropulseur

ans/100 000 KM
Garantie sur les émissions

ans/KM illimité
Assistance routière^{††}

L'une des meilleures garanties au pays.

Vous constaterez que plusieurs de nos véhicules ont été maintes fois primés par des organisations indépendantes des plus réputées auxquelles vous pouvez vous fier quand il s'agit d'évaluer la qualité, le design et la sécurité de nos véhicules. La qualité de nos véhicules est à la hauteur de la qualité de notre garantie. Nous garantissons avec fierté la qualité de nos véhicules en vous offrant l'ultime tranquillité d'esprit avec une garantie globale limitée de 5 ans/100 000 km[†]. Nous offrons aussi une assistance routière de 5 ans, kilométrage illimité^{††}, comprenant le changement de roue en cas de crevaison, le déverrouillage et d'autres services. Un simple appel sans frais suffit, en tout temps.

^{MC/MD} Les noms, logos, noms de produits, noms des caractéristiques, images et slogans Hyundai sont des marques de commerce appartenant à (ou utilisées sous licence par) Hyundai Auto Canada Corp. Les spécifications, caractéristiques, illustrations, accessoires, matériaux, équipements et toute autre information dans ce document sont basés sur les renseignements les plus récents disponibles au moment de la publication. Même si les descriptions sont vraisemblablement exactes, leur précision ne peut pas être garantie. Hyundai Auto Canada Corp. se réserve le droit d'apporter tout changement ou modification en tout temps sans avis préalable et sans obligation de sa part, y compris (et sans s'y limiter) aux couleurs, aux spécifications, aux caractéristiques, aux accessoires, aux matériaux, à l'équipement et aux modèles. Certains véhicules montrés avec équipement en option. Toutes les garanties de Hyundai sont libres de franchise. [†]La garantie globale limitée de Hyundai couvre la plupart des pièces du véhicule contre les défauts de fabrication, sous réserve du respect des conditions normales d'utilisation et d'entretien. ^{††}Le programme d'assistance routière en tout temps de Hyundai est un service qui comprend certaines limites et qui ne couvre pas certains coûts et certaines dépenses. L'assistance routière n'est pas une garantie. ^{*}Les appareils ne sont pas tous compatibles. Consultez le manuel du propriétaire pour plus de détails. ^oLivrable sur modèles sélectionnés seulement. BlueLink[®] comprend 5 années de service sans frais. Le service BlueLink[®] est offert à l'achat ou à la location d'un véhicule neuf, sous réserve du respect des modalités et conditions de l'abonnement. L'utilisation de BlueLink[®] et des appareils connexes ne doit se faire que de manière sécuritaire. Une couverture cellulaire et GPS est requise. Les caractéristiques, les spécifications et les frais peuvent varier selon le modèle et être modifiés sans avis préalable. Pour en savoir plus sur les détails et les limites du service, visitez HyundaiCanada.com ou rendez-vous chez votre concessionnaire Hyundai. ^oAndroid Auto^{MC} est compatible avec les téléphones Android utilisant la version Lollipop ou une version plus récente d'Android OS. La fonctionnalité Android Auto peut ne pas être disponible sur tous les appareils et elle n'est pas disponible dans tous les pays ni dans toutes les régions. L'utilisation d'applications supplémentaires peut être nécessaire. Sous réserve de la compatibilité des applications. Visitez www.android.com pour connaître tous les détails et les limites. Android et Android Auto sont des marques de commerce de Google Inc. ^oApple CarPlay^{MC} fonctionne avec l'iPhone 5s, iPhone 5c, iPhone 5 et les modèles ultérieurs fonctionnant sous la dernière version d'iOS 7 et les versions ultérieures. CarPlay^{MC} peut ne pas être disponible sur tous les appareils et peut ne pas être disponible dans tous les pays ou régions. Sous réserve de la compatibilité des applications. Visitez www.apple.com pour connaître tous les détails et les limites. Apple, Apple CarPlay et iPod sont des marques de commerce d'Apple Inc. Le nom SiriusXM^{MC} est une marque de commerce enregistrée de SiriusXM Satellite Radio Inc. La marque verbale et les logos Bluetooth[®] sont des marques déposées appartenant à Bluetooth SIG Inc. Homelink[®] est une marque de commerce enregistrée de Johnson Controls, Inc. Infinity[®] est une marque de commerce enregistrée de Harman International, Inc. Toutes les autres marques de commerce sont la propriété de leurs détenteurs respectifs.

Hyundai Auto Canada Corp.
hyundaicanada.com

