

# Santa Fe Sport

2018



# Des trajets mémorables, en grand confort et en toute sécurité.



Que ce soit pour vos trajets quotidiens, vous rendre à la pratique de hockey aux petites heures du matin ou rejoindre votre destination de camping annuelle, le Santa Fe Sport 2018 est idéal. Son style dynamique, les options de rangement polyvalentes, les technologies de sécurité avancées et les caractéristiques de confort de premier ordre surpasseront vos attentes.

## Efficienc e et puissance.



Que vous optiez pour le moteur de 2,4 litres à injection directe d'essence de série ou pour le moteur de 2,0 litres à injection directe d'essence et turbocompresseur à double impulsion livrable générant 240 chevaux, vous serez prêt à toute éventualité avec le Santa Fe Sport. Le système de traction intégrale avec contrôle actif en virage livrable et la capacité de remorquage de 3 500 livres en option offrent des capacités encore plus impressionnantes.

## Un habitacle rempli de fonctionnalités.

Lorsque vous êtes aux commandes, pour votre confort, vous disposez notamment de sièges avant chauffants de série, d'un volant chauffant livrable et d'un siège du conducteur à réglage électrique en 12 directions avec système de mémorisation des réglages, en plus de la possibilité de rester connecté à vos applications préférées à l'aide d'Android Auto<sup>MC</sup> ou d'Apple CarPlay<sup>MC</sup>. Et pour le reste de l'équipage? Tout le monde peut profiter de l'abondance de lumière grâce au toit ouvrant panoramique livrable et de l'intimité que procurent les pare-soleil arrière livrables.

Commandes de la chaîne audio de série

Régulateur de vitesse adaptatif livrable avec fonction arrêt-départ.



Système téléphonique mains libres Bluetooth® de série

Volant chauffant livrable

## Un espace polyvalent.



Cet élégant VUS offre bien plus qu'un environnement de conduite luxueux. Les dossiers des sièges arrière divisés 40/20/40 sont rabattables, créant un espace de rangement modulable. Les sièges arrière sont également livrables avec une commande qui permet de les faire coulisser vers l'avant, pour rapprocher un siège d'enfant, par exemple. Ce design intelligent comprend aussi un espace de rangement additionnel de 51 litres sous le plancher, pour que vous puissiez ranger des objets à l'abri des regards. De plus, le hayon intelligent électrique livrable facilite le chargement et le déchargement de l'espace utilitaire.



Modèle 2.0T Ultimate montré.



Toit ouvrant panoramique livrable



Système de caméras multiples livrable



Sièges avant chauffants de série, sièges avant ventilés livrables, sièges arrière chauffants livrables

# La tranquillité d'esprit à chaque trajet.

Partez à l'aventure en toute tranquillité d'esprit. Le Santa Fe Sport 2018 est doté d'un ensemble complet de caractéristiques de sécurité de premier ordre — incluant un éventail de technologies de conscience situationnelle et d'assistance au conducteur — pour vous aider à effectuer chaque trajet en sûreté.



Détecteur d'objet dans l'angle mort livrable avec système d'aide au changement de voie



Alerte de circulation transversale arrière livrable



Avertissement de franchissement de voie livrable



Freinage d'urgence autonome avec détection des piétons livrable



Activation automatique des phares de croisement livrable



Régulateur de vitesse adaptatif livrable avec fonction arrêt-départ



Écran tactile de 5 po de série avec caméra de recul



7 coussins gonflables de série

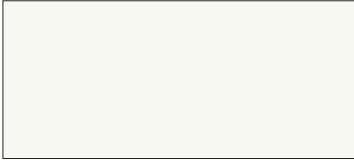


Visitez [hyundaicanada.com/fr/SantaFeSport2018](http://hyundaicanada.com/fr/SantaFeSport2018) pour en découvrir plus

# Couleurs et jantes

## Couleurs extérieures

Blanc givré perlé



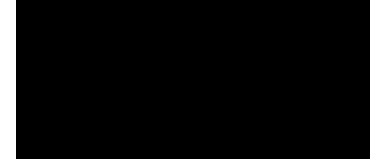
Argent scintillant



Argent titane



Noir twilight



Graphite platine



Rouge Serrano



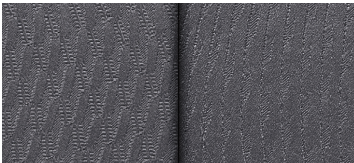
Bleu crépuscule\*



\*Livrable sur la version 2.4L Premium et les versions supérieures.

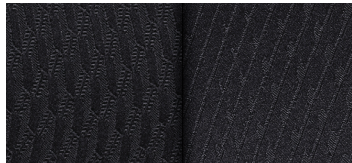
## Couleurs intérieures

Tissu gris



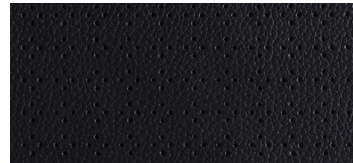
Avec protection anti-taches YES Essentials®.  
De série sur la version 2.4L

Tissu noir



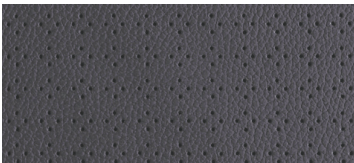
Avec protection anti-taches YES Essentials®.  
De série sur la version 2.4L Premium

Cuir noir



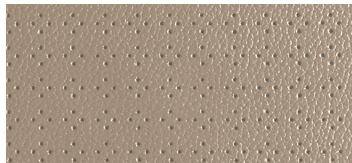
Livrable sur les versions 2.4L SE, 2.4L Luxury, 2.0T SE, 2.0T Limited et 2.0T Ultimate

Cuir gris



Livrable sur les versions 2.4L Luxury, 2.0T Limited et 2.0T Ultimate seulement  
(avec les couleurs extérieures Noir twilight et Argent titane seulement).

Cuir beige



Livrable sur les versions 2.4L Luxury, 2.0T Limited et 2.0T Ultimate seulement  
(avec les couleurs extérieures Blanc givré perlé, Noir twilight et Rouge Serrano seulement).

## Jantes



Jantes de 17 po en alliage de série



Jantes de 19 po en alliage au fini argenté livrables



Jantes de 19 po en alliage au fini graphite foncé livrables

# Caractéristiques

- De série
- Non offert
- Option

	2.4L	2.4L Premium	2.4L SE	2.4L Luxury	2.0T SE	2.0T Limited	2.0T Ultimate
<b>Performance</b>							
<b>Moteur et boîte de vitesse</b>							
4 cylindres de 2,4 litres à injection directe d'essence (185 ch, 178 lb-pi de couple)	•	•	•	•	-	-	-
4 cylindres turbo de 2,0 litres à injection directe d'essence (240 ch, 260 lb-pi de couple)	-	-	-	-	•	•	•
Boîte de vitesse automatique à 6 rapports avec mode manuel SHIFTRONIC®	•	•	•	•	•	•	•
<b>Type d'entraînement</b>							
Traction avant	•	•	-	-	-	-	-
Traction intégrale	◦	◦	•	•	•	•	•
<b>Capacité de remorquage</b>							
Capacité maximale de remorquage (remorque avec freins)	2 800 lb			3 500 lb			
Capacité maximale de remorquage (remorque sans freins)	1 600 lb						
<b>Extérieur</b>							
<b>Jantes</b>							
Roue de secours temporaire	•	•	•	•	•	•	•
Jantes de 17 po x 7 po en alliage d'aluminium	•	•	•	•	-	-	-
Jantes de 19 po x 7,5 po en alliage d'aluminium — Fini argenté	-	-	-	-	•	•	-
Jantes de 19 po x 7,5 po en alliage d'aluminium — Fini graphite foncé	-	-	-	-	-	-	•
<b>Éclairage extérieur</b>							
Phares automatiques	•	•	•	•	•	•	•
Phares antibrouillard avant	•	•	•	•	•	•	•
Phares de jour à DEL	•	•	•	•	•	•	•
Phares de type projecteur accentués de DEL	•	•	•	•	•	•	•
Phares à DHI (décharge à haute intensité)	-	-	-	-	-	•	-
Feux arrière à DEL	-	-	-	-	-	•	•
Phares à DHI avec éclairage adaptatif en virage	-	-	-	-	-	-	•
Activation automatique des phares de croisement	-	-	-	-	-	-	•
<b>Rétroviseurs extérieurs</b>							
Commande électrique, couleur de la carrosserie, chauffants avec minuterie	•	•	•	•	•	•	•
Clignotants à DEL sur les rétroviseurs extérieurs	-	•	•	•	•	•	•
<b>Moules et garnitures</b>							
Poignées de portière chromées	•	•	•	•	•	•	•
Garnitures latérales de portières	-	-	-	-	•	•	•
<b>Glaces</b>							
Glaces teintées à l'arrière	•	•	•	•	•	•	•
Glace solaire teintée	•	•	•	•	•	•	•
Toit ouvrant panoramique	-	-	•	•	•	•	•
<b>Essuie-glaces</b>							
Déglaceur d'essuie-glaces au pare-brise	-	•	•	•	•	•	•
<b>Places</b>							
5 places	•	•	•	•	•	•	•
Sièges avant chauffants	•	•	•	•	•	•	•
Surfaces des sièges en tissu	•	•	-	-	-	-	-
Siège du conducteur à réglage électrique en 12 directions	-	•	•	•	•	•	•
Sièges arrière chauffants	-	•	•	•	•	•	•
Surfaces des sièges en cuir	-	-	•	•	•	•	•
Siège du passager avant à réglage électrique en 4 directions	-	-	-	•	-	•	•
Système de mémorisation des réglages pour le siège et les rétroviseurs (conducteur)	-	-	-	•	-	•	•
Sièges arrière coulissants	-	-	-	•	-	•	•
Sièges avant ventilés	-	-	-	-	-	•	•
<b>Multimédia</b>							
Système de téléphonie mains libres Bluetooth®	•	•	•	•	•	•	•
Caméra de recul	•	•	•	•	•	•	•
Chaîne audio AM/FM/CD/MP3 avec écran tactile ACL de 5 po	•	•	•	-	•	-	-
SiriusXM <sup>MC</sup>	-	•	•	•	•	•	•
Chaîne audio haut de gamme Infinity® à 12 haut-parleurs	-	-	-	•	-	•	•
Système de navigation avec écran tactile haute résolution de 8 po	-	-	-	•	-	•	•
Android Auto <sup>MC</sup> et Apple CarPlay <sup>MCA</sup>	-	-	-	•	-	•	•

# Caractéristiques

- De série
- Non offert
- Option

	2.4L	2.4L Premium	2.4L SE	2.4L Luxury	2.0T SE	2.0T Limited	2.0T Ultimate
<b>Intérieur</b>							
<b>Intérieur</b>							
Pare-soleil avec miroirs de courtoisie illuminés et rallonge	•	•	•	•	•	•	•
<b>Chauffage et climatisation</b>							
Conduites de climatisation arrière (sur le pilier B)	•	•	•	•	•	•	•
Dégivreur de lunette arrière avec minuterie	•	•	•	•	•	•	•
Climatisation manuelle avec auto-désembueur	•	-	-	-	-	-	-
Climatisation automatique deux zones avec ioniseur CleanAir	-	•	•	•	•	•	•
<b>Volant</b>							
Commandes de la chaîne audio (volume, mode, recherche) du régulateur de vitesse et téléphonie mains libres Bluetooth®	•	•	•	•	•	•	•
Colonne de direction inclinable et télescopique à réglage manuel	•	•	•	•	•	•	•
Volant chauffant	-	•	•	•	•	•	•
Volant gainé de cuir	-	•	•	•	•	•	•
<b>Commodité</b>							
Rangement sous le plancher de l'espace utilitaire	•	•	•	•	•	•	•
Glace à commande électrique du conducteur à montée/descente automatique avec dispositif antipincement	•	•	•	•	•	•	•
Télédéverrouillage avec alarme	•	•	•	•	•	•	•
Régulateur de vitesse	•	•	•	•	•	•	-
Pare-soleil manuels des glaces latérales arrière	-	•	•	•	•	•	•
Glace à commande électrique du passager avant à montée/descente automatique avec dispositif antipincement	-	•	•	•	•	•	•
Télédéverrouillage avec clé de proximité, démarrage par bouton-poussoir	-	-	-	•	•	•	•
Rétroviseur électrochromatique avec émetteur-récepteur HomeLink® et compas	-	-	-	•	-	•	•
Hayon électrique intelligent	-	-	-	•	-	•	•
Régulateur de vitesse adaptatif avec fonction arrêt/départ	-	-	-	-	-	-	•
<b>Volume (Litres)</b>							
Volume intérieur	4 061 L						
Espace utilitaire — Derrière les sièges avant	2 025 L						
Espace utilitaire — Derrière les sièges de 2e rangée	1 003 L						
<b>Sécurité</b>							
Coussins gonflables (7) — genoux du conducteur (1), avant (2), avant latéraux (2), rideaux latéraux avant/arrière (2)	•	•	•	•	•	•	•
Contrôle électronique de la stabilité avec antipatinage	•	•	•	•	•	•	•
Système de freinage antiblocage, répartition électronique de la force de freinage et assistance au freinage	•	•	•	•	•	•	•
Gestion de la stabilité du véhicule	•	•	•	•	•	•	•
Détecteur d'objet dans l'angle mort avec aide au changement de voie	-	•	•	•	•	•	•
Alerte de circulation transversale arrière	-	•	•	•	•	•	•
Détecteurs arrière d'aide au stationnement	-	•	•	•	•	•	•
Freinage d'urgence autonome avec détection des piétons	-	-	-	-	-	-	•
Système d'avertissement de franchissement de voie	-	-	-	-	-	-	•
Système de caméras multiples	-	-	-	-	-	-	•
<b>Consommation d'essence</b>							
<b>(Litres/100 km)^</b>							
2.4L traction avant : Ville / Autoroute / Combinée	11,1 / 8,6 / 10,0						
2.4L traction intégrale : Ville / Autoroute / Combinée	12,0 / 9,1 / 10,7						
2.0T traction intégrale : Ville / Autoroute / Combinée	12,5 / 9,6 / 11,2						
Réservoir d'essence	66 L						



# Configuration des sièges

Modèle à 5 places



# Dimensions

Largeur hors tout  
(rétroviseurs exclus)



1 880 mm

Longueur hors tout



4 700 mm

Hauteur hors tout

1 690 mm



# Accessoires



Ensemble d'attelage de remorque

L'ensemble d'attelage de remorque Hyundai est conçu afin de répondre à tous vos besoins de remorquage et peut accueillir une grande variété d'accessoires à fixer sur l'attelage. L'ensemble comprend : attelage, fixation pour boule et capuchon. Boule chromée non incluse.



Protecteurs de plancher toutes saisons premium

Les tapis protecteurs de plancher toutes saisons premium ont été conçus afin de recouvrir la moquette et d'assurer une protection maximale contre les éléments comme ne peuvent le faire les autres types de tapis protecteurs. Leur design unique et durable comprend une surface antidérapante pour un confort accru et une apparence « premium » de longue durée. Veuillez retirer les tapis protecteurs d'origine avant l'installation.



Marchepieds latéraux (Tubes ovales)

Ces marchepieds ovales ont été conçus afin de compléter le design de votre Hyundai. Ils sont aussi fonctionnels qu'attrayants. Ces marchepieds ovales au fini en acier inoxydable et dotés d'une garniture de seuil pour une bonne prise de la semelle conserveront leur belle apparence durant plusieurs années.



Rails transversaux

Transportez vos bagages avec facilité grâce à ce solide système de rails porte-bagages transversaux à verrouillage rapide et amovible.

## Notre famille de vus

Le choix vous appartient. Le Tucson, le Santa Fe Sport et le Santa Fe XL possèdent des attributs uniques et des capacités impressionnantes, à la hauteur des exigences des amateurs de VUS. Que vous recherchiez un véhicule capable d'accueillir jusqu'à sept passagers ou un espace utilitaire modulable, chacun de nos VUS est conçu pour rendre vos trajets aussi agréables que sécuritaires, et vous inspirer le goût de l'aventure avec notre système de traction intégrale avancé livrable.



# 5

ans/100 000 KM  
Garantie globale limitée<sup>†</sup>

ans/100 000 KM  
Garantie groupe motopropulseur

ans/100 000 KM  
Garantie sur les émissions

ans/KM illimité<sup>††</sup>  
Assistance routière<sup>††</sup>

## L'une des meilleures garanties au pays.

Vous constaterez que plusieurs de nos véhicules ont été maintes fois primés par des organisations indépendantes des plus réputées auxquelles vous pouvez vous fier quand il s'agit d'évaluer la qualité, le design et la sécurité de nos véhicules. La qualité de nos véhicules est à la hauteur de la qualité de notre garantie. Nous garantissons avec fierté la qualité de nos véhicules en vous offrant l'ultime tranquillité d'esprit avec une garantie globale limitée de 5 ans/100 000 km<sup>†</sup>. Nous offrons aussi une assistance routière de 5 ans, kilométrage illimité<sup>††</sup>, comprenant le changement de roue en cas de crevaison, le déverrouillage et d'autres services. Un simple appel sans frais suffit, en tout temps.

<sup>MC/MMD</sup> Les noms, logos, noms de produits, noms des caractéristiques, images et slogans Hyundai sont des marques de commerce appartenant à (ou utilisées sous licence par) Hyundai Auto Canada Corp. Les spécifications, caractéristiques, illustrations, accessoires, matériaux, l'équipement et toutes autres informations dans ce document sont basés sur l'information la plus récente disponible au moment de la publication. Bien que les descriptions sont vraisemblablement exactes, leur précision ne peut pas être garantie. Hyundai Auto Canada Corp. se réserve le droit d'apporter tout changement ou modification en tout temps sans avis préalable et sans obligation de sa part, y compris, et sans s'y limiter, aux couleurs, spécifications, caractéristiques, accessoires, matériaux, à l'équipement et aux modèles. Certains véhicules montrés avec équipement en option. Toutes les garanties Hyundai sont exemptes de franchise. <sup>†</sup>La garantie globale limitée de Hyundai couvre la plupart des pièces du véhicule contre les défauts de fabrication, sous réserve du respect des conditions normales d'utilisation et d'entretien. <sup>††</sup>Le programme d'assistance routière en tout temps de Hyundai est un service qui comprend certaines limites et qui ne couvre pas certains coûts et certaines dépenses. L'assistance routière n'est pas une garantie. <sup>°</sup>Android Auto<sup>MC</sup> est compatible avec les téléphones Android qui fonctionnent avec le système d'exploitation Android Lollipop ou une version plus récente. Il se peut qu'Android Auto ne fonctionne pas avec certains appareils et qu'il ne soit pas disponible dans certains pays et certaines régions. Des applications supplémentaires pourraient être requises. Visitez [www.android.com](http://www.android.com) pour de plus amples renseignements et connaître les limites applicables. Android et Android Auto sont des marques de commerce de Google Inc. <sup>°</sup>Apple CarPlay<sup>MC</sup> fonctionne avec les iPhone 5s, iPhone 5c, iPhone 5 et les modèles plus récents qui fonctionnent avec la plus récente version de iOS 7 et les versions ultérieures. Il se peut que CarPlay<sup>MC</sup> ne fonctionne pas avec certains appareils et qu'il ne soit pas disponible dans certains pays et certaines régions. Visitez [www.apple.com](http://www.apple.com) pour de plus amples renseignements et connaître les limites applicables. Apple, Apple CarPlay et iPod sont des marques de commerce de Apple Inc. Le nom SiriusXM<sup>MC</sup> est une marque de commerce enregistrée de SiriusXM Satellite Radio Inc. Les noms de commerce et logos Bluetooth<sup>®</sup> sont des marques de commerce enregistrées de Bluetooth SIG, Inc. iPod<sup>®</sup> est une marque de commerce enregistrée d'Apple Inc. HomeLink<sup>®</sup> est une marque de commerce enregistrée de Johnson Controls, Inc. YES Essentials<sup>®</sup> est une marque de commerce enregistrée de SAGE Automotive Interiors Inc. Infinity<sup>®</sup> est une marque de commerce enregistrée de Harman International, Inc. Les autres marques et noms de commerce sont la propriété de leur propriétaire respectif.

018SF-L600R

018SF-L600R

Hyundai Auto Canada Corp.  
[hyundaicanada.com](http://hyundaicanada.com)

