



EV



Le pouvoir de surprendre

SOUL EV  
2018

ECO électrique



soul ev

## UN PLAISIR SURVOLTÉ.



Que conduisez-vous? S'il s'agit d'une voiture à essence conventionnelle, vous êtes prêt à briser le moule. Et à entrer dans une nouvelle ère, soutenue par de nouvelles bases, en choisissant la propulsion électrique de la Kia Soul EV. Vous n'accueillez pas seulement l'avenir à bras ouverts, vous la conduisez. Vous vivez de nouvelles émotions, sachant que vous pouvez adorer pleinement la conduite sans consommer de carburants fossiles et sans émettre d'émissions polluantes. Tout cela est possible, grâce à la batterie au lithium-ion polymère proposant, selon l'EPA, une autonomie impressionnante estimée à 179 km avec une charge complète.<sup>3</sup> Il vous suffira d'appuyer sur l'accélérateur pour accéder à la puissance silencieuse de 109 chevaux du moteur électrique, qui produit instantanément un couple de 210 lb-pi. C'est une conduite telle que vous n'en avez jamais connu auparavant.

# TOUT À FAIT BRANCHÉE.

Évidemment, la Soul EV répond à tous vos besoins habituels, tels que le besoin d'espace. Mais elle rehausse également votre niveau de confort grâce à ses nombreuses fonctionnalités électroniques. L'hiver, vous apprécierez tout particulièrement le volant et les sièges avant chauffants. Pourtant, c'est le système d'infodivertissement perfectionné qui sera la pièce maîtresse de ce théâtre électronique. Il affiche l'état de charge de la batterie, vous dirige vers la station de chargement la plus proche, vous permet de régler le régulateur de la température et vous laisse choisir votre musique préférée. À l'intérieur de la Soul, votre expérience sera aussi formidable que sa puissance électrique.



## SONARS DE STATIONNEMENT À L'AVANT ET À L'ARRIÈRE.<sup>1</sup>

Les sonars de stationnement optionnels, situés dans les pare-chocs avant et arrière, émettent un signal sonore et visuel s'ils détectent certains objets à proximité du véhicule lors des manœuvres de stationnement.



## DÉMARRAGE PAR BOUTON-POUSSOIR.

Le bouton de démarrage/arrêt du moteur est positionné sur le devant de la console centrale, près du levier de vitesses. Cet emplacement unique est pratique et ajoute une touche sportive à l'intérieur.



## NAVIGATEUR INTÉGRÉ.<sup>2</sup>

Le navigateur intégré pratique inclut un écran couleur multimédia de 8 pouces. Demandez une destination, trouvez un point d'intérêt, localisez une station de chargement ou indiquez une adresse sur l'écran tactile et la Soul EV vous y conduira.



## CAMÉRA DE REUL.<sup>1</sup>

Quand vous passez la marche arrière, l'écran multimédia de série affiche automatiquement une image à haute résolution provenant de la caméra de recul du véhicule. Cette deuxième paire d'yeux vous montre ce que vous pourriez ne pas voir dans vos rétroviseurs ou en regardant par-dessus votre épaule.

# LE CONFORT POUR TOUS.



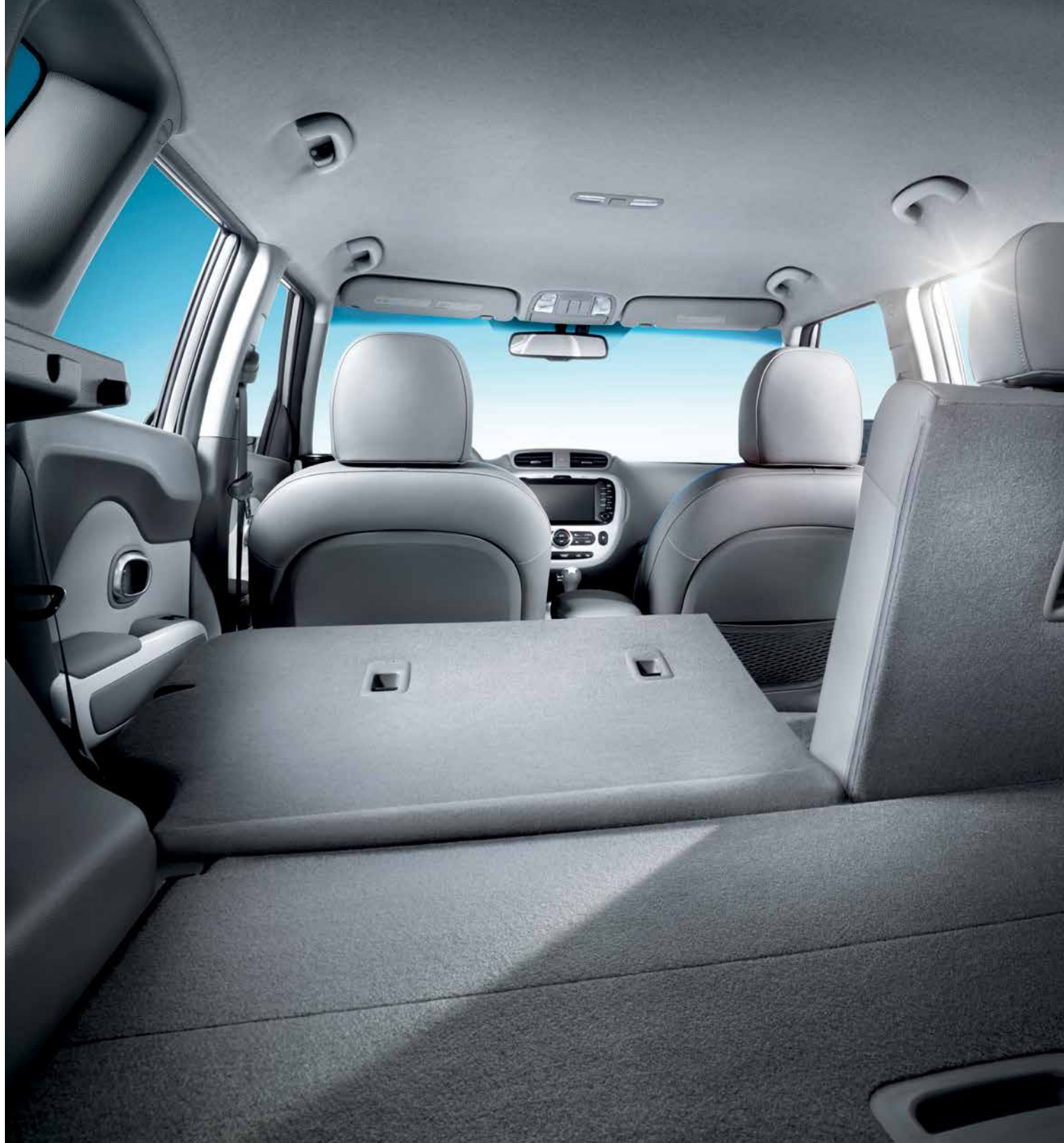
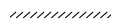
**SIÈGES CHAUFFANTS ET REFROIDIS PAR AIR.**  
Les sièges avant chauffants de série assurent un confort ultime en hiver. L'été, restez à l'aise grâce aux sièges avant refroidis par air optionnels, qui font circuler de l'air frais par les perforations du siège.



**VENTILATION INDIVIDUELLE.**  
Pour éviter les pertes d'énergie dues au fonctionnement du climatiseur, la Soul EV permet la sélection de la ventilation pour le conducteur uniquement si celui-ci voyage seul. De cette façon, l'air ne sera pas du tout dirigé vers les bouches d'aération du passager.



**RANGEMENTS SOUS LE PLANCHER.**  
Sous le plancher de l'espace de chargement, un compartiment cloisonné permet de ranger vos objets de valeur et les câbles de chargement.



# DES PERFORMANCES SURVOLTÉES.

//////

Cette voiture électrique est un vrai plaisir à conduire. C'est parce que la batterie au lithium-ion polymère de 30 kWh et 375 volts de la Soul est conçue pour offrir une haute capacité énergétique et une grande stabilité thermique. Puisqu'elle est plate et située sous le plancher, elle n'empiète que légèrement sur l'habitacle, permettant de maximiser l'espace intérieur de la Soul EV, tout en abaissant son centre de gravité et en contribuant à la rendre plus agile. Cette batterie a été fabriquée avec des matériaux à la fine pointe qui contribuent à accroître la durabilité, réduire le poids et augmenter la densité énergétique. Légère, nerveuse et agile, la Soul offre des performances positivement électrifiantes.



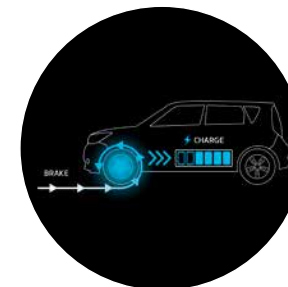
## TROIS CHOIX DE CHARGEMENT.

Deux prises de chargement sont situées derrière un volet coulissant sur la calandre avant. La première prise sert au chargement avec un courant de 120 ou 240 V, qui recharge entièrement le véhicule en moins de six heures.<sup>5</sup> La deuxième est une prise de chargement rapide par courant continu, servant au chargement à 480 V, qui permet de recharger à 80 % une batterie complètement déchargée en 23 minutes.



## TABLEAU CENTRAL.

L'écran central donne accès en un seul coup d'œil à des informations importantes, comme l'autonomie et le niveau de chargement, et permet de localiser rapidement la station de chargement la plus proche.



## FREINAGE RÉGÉNÉRATIF.

Le freinage régénératif aide à maximiser l'autonomie de la Soul EV en récupérant une portion de l'énergie cinétique du véhicule. Cette dernière est redirigée vers la batterie lors du freinage ou d'un ralentissement.

## COULEURS EXTÉRIEURES

**RAVIVEZ VOS COULEURS.** La Kia Soul EV symbolise le lien qui unit la nature et la vie citadine et leur permet de coexister en harmonie. Les extérieurs bicolores optionnels allient des couleurs et des tons vifs qui font honneur à ce que la nature et la technologie ont de meilleur à offrir.

Noir onyx/Rouge infernal bicolore

Titane (M)\*

Blanc nacré/Bleu ciel bicolore (N)

Bleu électronique/Blanc polaire bicolore (N)

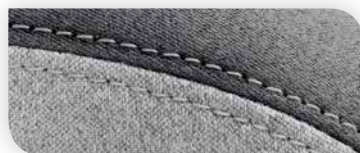


\*La couleur extérieure titane est disponible uniquement avec le toit ouvrant.

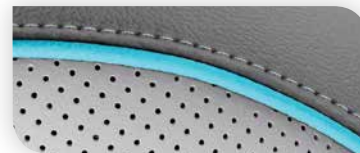
## COULEURS INTÉRIEURES



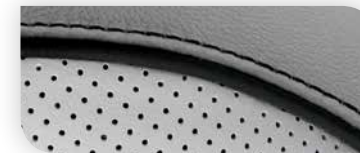
Tissu gris bicolore avec coutures bleu ciel (EV)



Tissu gris bicolore avec coutures grises (Soul EV Noir onyx/Rouge infernal uniquement)



Cuir (synthétique) gris avec accentuations bleu ciel (EV Luxe)



Cuir (synthétique) gris avec accentuations noires (Soul EV Luxe Noir onyx/Rouge infernal uniquement)

M = Peinture métallisée, N = Peinture nacrée.

Les couleurs extérieures et intérieures reproduites dans cette brochure sont aussi fidèles aux couleurs du véhicule que le procédé d'impression le permet.

# CARACTÉRISTIQUES

Extérieur	EV	EV Luxe
Jantes en alliage bicolores de 16 pouces	●	●
Pneus à très faible résistance de roulement P205/60R16	●	●
Trousse de réparation temporaire de crevaison	●	●
Toit panoramique	–	○
Calandre Signature Kia avec port(s) de chargement intégré(s)	●	●
Phares avant à projecteur	●	●
Phares avant automatiques	●	●
Feux de position à DEL	●	●
Feux arrière à barre d'éclairage à DEL	●	●
Phares antibrouillard	–	●
Rétroviseurs latéraux bicolores / couleur de la carrosserie	●	●
Rétroviseurs latéraux chauffants à commandes électriques	●	●
Rétroviseurs latéraux avec clignotant intégré	●	●
Rétroviseurs latéraux rabattables automatiquement	–	●
Poignées de portière couleur de la carrosserie	●	●
Balais d'essuie-glace aérodynamiques	–	●
Essuie-glace arrière	●	●
<b>Sécurité</b>		
Deux coussins gonflables avant perfectionnés	●	●
Deux coussins gonflables latéraux dans les sièges avant	●	●
Deux coussins gonflables latéraux de type rideau	●	●
Dispositif de bruit virtuel de moteur	●	●
Freins à disques aux 4 roues	●	●
Freins antiblocage aux 4 roues (ABS)	●	●
Frein de stationnement électronique	●	●
Assistance au freinage d'urgence (BAS)	●	●
Contrôle électronique de stabilité (ESC)	●	●
Gestion de stabilité du véhicule (VSM) <sup>1</sup>	●	●
Assistance au démarrage en côte (HAC)	●	●
Direction assistée électrique (EPS)	●	●
Prétendeurs de ceintures de sécurité à l'avant	●	●
Poutrelles de protection latérale dans les portières	●	●
Système de surveillance de la pression des pneus (TPMS)	●	●
Ancrages pour siège pour enfants à la 2 <sup>e</sup> rangée (LATCH)	●	●
Verrous de sécurité pour les portières arrière	●	●
Glace du conducteur à protection antipincement	●	●
Sonars de stationnement avant et arrière <sup>1</sup>	–	●
Caméra de recul <sup>1</sup>	●	●

● = De série ○ = En option – = Non disponible

Confort et commodité	EV	EV Luxe
Climatiseur	●	●
Régulateur automatique de la température avec ioniseur Clean Air <sup>MC</sup>	●	●
Pompe à chaleur (régulateur de la température améliorant l'autonomie du VÉ)	–	●
Bouche d'aération à l'arrière	●	●
Filtre à air pour l'habitacle	●	●
Chaîne audio AM/FM/MP3/SiriusXM <sup>7</sup> à 6 haut-parleurs	●	●
Interface multimédia de 8 po avec navigateur <sup>2</sup>	●	●
Connectivité Bluetooth <sup>®</sup> mains libres pour téléphones cellulaires <sup>5</sup>	●	●
Ports AUX et USB	●	●
Commandes pour la radio sur le volant avec commandes vocales	●	●
Tableau de bord Supervision à DEL biologique	●	●
Glaces à commandes électriques	●	●
Verrouillage électrique des portières	●	●
Téléverrouillage	●	●
Clé intelligente avec démarrage par bouton-poussoir	●	●
Rétroviseur intérieur autogradateur	–	●
Colonne de direction inclinable et télescopique	●	●
Volant chauffant	●	●
Direction Flex <sup>MC</sup> avec sélection par le conducteur	●	●
Régulateur de vitesse	●	●
Voyant de niveau bas de liquide de lave-glace	●	●
Extinction retardée des phares avant	●	●
Ordinateur de bord	●	●
Affichage de la température extérieure	●	●
Cache-bagages dans l'espace de chargement	–	●
Filet à bagages	–	●
Indicateur de niveau de chargement	●	●
Deux prises de 12 volts	●	●
Prise de 12 volts dans l'espace de chargement	–	●

## Sellerie et garniture

Sièges en tissu biologique	●	–
Sièges en cuir (synthétique)	–	●
Sièges avant chauffants à deux réglages	●	–
Sièges avant chauffants à trois réglages	–	●
Sièges avant refroidis par air	–	●
Siège arrière chauffant	–	●
Siège arrière rabattable et séparé à 60/40	●	●
Accoudoir central avant	●	●
Accoudoir central arrière avec porte-tasse	–	●
Siège du conducteur réglable en hauteur	●	●
Volant gainé de cuir	●	●
Pommeau du levier de vitesses gainé de cuir	●	●
Garniture en cuirette sur le tableau de bord	–	●
Accentuations intérieures souples	●	●
Garniture intérieure blanc très lustré	●	●
Garniture en cuirette au centre des portières	–	●
Poignées de portière intérieures en chrome satiné	●	●

# SPÉCIFICATIONS

Moteur	
Type	Moteur synchrone à aimant permanent en CA
Puissance	109 ch (de 2 730 à 8 000 tr/min)
Couple	210 lb-pi (de 0 à 2 730 tr/min)
Tension	375 volts
Boîte de vitesses	Engrenage de réduction à une vitesse, Modes de conduite ECO et régénératif
Vitesse max.	145 km/h
Batterie	Au lithium-ion polymère de 30 kWh; Chauffe-batterie intégré; Dispositif de protection contre les surcharges
Chargeur	Intégré de 6,6 kW; Câble portatif à charge lente de 110 à 120 volts
Prises de chargement	120 à 240 volts; Prise de chargement rapide de 480 volts

## Dimensions, mm (po)

Empattement	2 570 (101,2)
Longueur	4 140 (163,0)
Largeur	1 800 (70,9)
Hauteur	1 600 (63,0)
Dégagement à la tête (avant/arrière)	1 006/1 003 (39,6/39,5)
Dégagement à la tête avec toit ouvrant (avant/arrière)	962/963 (37,8/37,9)
Dégagement aux épaules (avant/arrière)	1 410/1 390 (55,5/54,7)
Dégagement aux jambes (avant/arrière)	1 040/914 (40,9/35,9)
Dégagement aux hanches (avant/arrière)	1 352/1 252 (53,2/49,3)

## Poids à vide, kg (lb)

Minimum-Maximum	1 508 - 1 534 (3 325-3 382)
-----------------	-----------------------------

## Carrosserie et châssis

Arrangement	Moteur à l'avant, traction avant
Type de carrosserie	Monocoque en acier
Suspension avant	Jambes de force MacPherson avec amortisseur à gaz
Suspension arrière	Poutre de torsion avec amortisseur à gaz
Direction	Direction à assistance électrique

## Freins

Type	À disques aux 4 roues
ABS	4 capteurs, 4 canaux
Avant, mm (po)	Disques ventilés de 299,7 (11,8)
Arrière, mm (po)	Disques pleins de 284,5 (11,2)

## Capacités, L (pi³)

Volume de l'habitacle	2 749 (97)
Volume de chargement, siège arrière rabattu	1 402 (49,5)
Volume de chargement, siège arrière redressé	532 (18,8)

## Consommation de carburant, Ville/route

Autonomie <sup>3</sup>	179 km
L <sub>e</sub> /100km (équivalent de litres)	1,9/2,5

1. Veuillez noter que votre véhicule pourrait ne pas être équipé de toutes les caractéristiques décrites. Cela s'applique également aux fonctionnalités et aux systèmes liés à la sécurité. Aucune caractéristique décrite n'est destinée à replacer la responsabilité du conducteur de faire preuve de prudence en conduisant et ne peut en aucun cas remplacer une conduite sécuritaire. Certaines caractéristiques pourraient avoir des limites technologiques. Pour obtenir de plus amples renseignements concernant les diverses caractéristiques, incluant leurs limites et leurs restrictions, veuillez consulter le Manuel du propriétaire de votre véhicule. 2. Les commandes vocales en français d'un véhicule équipé d'un navigateur pourraient être limitées. 3. Sur la base des estimations de l'EPA. L'autonomie et la consommation réelles peuvent varier en fonction des options, des conditions de conduite, des habitudes de conduite et de l'état de votre véhicule. 4. La Soul EV Luxe contient 9 % de ces matériaux à cause du cuir synthétique. 5. Durée de chargement de moins de 6 heures obtenue avec un chargeur de 240 V et 30 A. 6. Le mot et les logos Bluetooth® sont des marques déposées de Bluetooth SIG, Inc. Un téléphone cellulaire compatible avec Bluetooth est requis pour pouvoir utiliser la technologie mains libres sans fil Bluetooth. 7. Service disponible dans les 10 provinces et 3 territoires canadiens et les 48 états contigus des États-Unis. Un abonnement mensuel vendu séparément s'applique après les trois mois d'essai. 8. La garantie de 5 ans/100 000 km de Kia inclut différentes garanties et l'assistance routière. Certaines conditions s'appliquent. Pour obtenir de plus amples renseignements, veuillez nous appeler au 1-877-542-2886 ou visiter [kia.ca](http://kia.ca).

Tous les renseignements ci-inclus étaient corrects et exacts au moment de l'impression. Kia Canada Inc. se réserve le droit d'effectuer des changements à tout moment, sans aucun avis préalable et sans aucune obligation, aux couleurs, matériaux, spécifications, caractéristiques, accessoires, groupes d'options, modèles et programmes applicables. Certains véhicules illustrés peuvent inclure des équipements en option et peuvent différer légèrement du véhicule réel. Kia Canada Inc., par la publication et la distribution de ce document, ne crée aucune garantie, implicite ou explicite, envers les produits Kia. Veuillez rendre visite à votre concessionnaire Kia ou visiter le site Web de Kia pour obtenir tous les détails. La reproduction du contenu de ce document sans l'autorisation écrite et expresse de Kia Canada Inc. est formellement interdite. © Droits d'auteur 2017 Kia Canada Inc.



ECO dynamics

## LA DURABILITÉ REDÉFINIE.



Réalisation  
de l'amour  
humain

Société  
durable

Responsabilité  
sociale  
de l'entreprise

En lançant sa technologie Eco Dynamics en 2009, Kia Motors a affirmé son engagement ferme à construire des véhicules à émission zéro. Cette innovation est devenue le symbole de la contribution de Kia envers la durabilité de l'environnement dans le monde entier.

Aucune voie ou technologie ne peut, à elle seule, atteindre cet objectif complexe. C'est exactement pour cette raison que Kia a mis au point une série de technologies automobiles différentes. Ensemble, elles veillent à améliorer la durabilité de l'environnement, tout en répondant également aux attentes des conducteurs en matière de performances.

Sur le marché canadien, l'Optima Hybride et la Soul EV entièrement électrique ont été les premiers véhicules à intégrer les technologies et la philosophie Eco Dynamics.

Ces deux véhicules constituent de précieux éléments vers le progrès du transport durable.

L'initiative Eco Dynamics ne se réduit pas à la technologie incluse dans les véhicules écologiques de Kia. Elle intègre différents efforts visant à réduire la consommation de carburant et le gaspillage sur toute la durée utile des véhicules, grâce à un design novateur et des stratégies avisées de production, de distribution et d'élimination.

Ce faisant, Kia adhère à sa mission : façonner notre durabilité future.

**5 ANS**  
**100 000 KM**  
**GARANTIE**

# Nous nous occupons de vous.

Les ingénieurs de Kia sont animés par une seule et même passion : produire des véhicules exceptionnellement bien conçus et fiables. Cette recherche assidue et continue de la qualité et l'attention portée à chaque détail donnent à Kia la confiance de couvrir chacun de ses véhicules par un programme de garantie exceptionnel.

## Notre garantie exceptionnelle inclut :

Garantie sans souci de 5 ans/100 000 km – Couvrant pratiquement tout le véhicule.<sup>8</sup>

Garantie de 5 ans/100 000 km – Garantie sur le groupe motopropulseur couvrant moteur, transmission, essieux, différentiels et arbres de transmission.<sup>8</sup>

Assistance routière de 5 ans/kilométrage illimité – L'assistance routière vous protège en cas de bris mécanique où que vous soyez en Amérique du Nord.<sup>8</sup>

Garantie 5 ans/kilométrage illimité – Garantie antiperforation couvrant les défauts de matériaux ou de fabrication des feuilles métalliques de la carrosserie.<sup>8</sup>

## GARANTIE DES SYSTÈMES ÉLECTRIQUES

La garantie sur les systèmes électriques de Kia Canada Inc. couvre les composants décrits jusqu'à un maximum de 96 mois à partir de la date d'enregistrement de la garantie, ou 160 000 km, selon la première éventualité.<sup>8</sup>

### Ce qui est couvert

Si l'on trouve un défaut de fabrication ou de matériau dans les composants électriques d'origine ci-dessous, alors qu'ils ont été utilisés dans des conditions d'utilisation et d'entretien normales, ils seront couverts pendant la « Période de garantie des systèmes électriques » décrite ci-dessus.<sup>8</sup>

- Moteur
- Onduleur
- VCM
- Pignon de réduction
- Convertisseur CC/CC
- Chargeur intégré
- Connecteur du chargeur intégré
- Câble de chargement lent
- Module de contrôle du câble
- Batterie à haute tension

## COUVERTURE DE LA CAPACITÉ DE LA BATTERIE À HAUTE TENSION

Les réparations ou remplacements effectués dans le cadre de cette couverture de la capacité de la batterie au lithium-ion polymère pourraient ne pas rétablir la capacité d'origine intégrale de la batterie comme lorsqu'elle était neuve. Par contre, la capacité de la batterie VE sera équivalente à au moins 70 % de celle de la batterie d'origine. Veuillez consulter votre concessionnaire pour obtenir tous les détails.<sup>8</sup>

Pour obtenir davantage de renseignements, veuillez visiter [kia.ca](http://kia.ca) ou appeler 1-877-542-2886

**Special Olympics**  
**Olympiques spéciaux**  
Canada



Fier partenaire

En tant que partenaire automobile officiel d'Olympiques spéciaux Canada, Kia Canada est fière de jouer un rôle actif contribuant à promouvoir l'acceptation et l'inclusion. C'est également avec fierté que nous fournissons une aide financière et des véhicules en soutien aux programmes d'entraînement sportif et de compétition. Plus de 42 000 enfants, jeunes et adultes ayant une déficience intellectuelle participent à ces programmes à travers le Canada. Veuillez visiter [SpecialOlympics.ca/fr](http://SpecialOlympics.ca/fr) pour en apprendre davantage à propos de ce mouvement inspirant et des possibilités de bénévolat ou pour faire un don à cette cause importante.



[facebook.com/kiacanada](https://facebook.com/kiacanada)



[twitter.com/kiacanada](https://twitter.com/kiacanada)



[youtube.com/kiacanada](https://youtube.com/kiacanada)



## Collectionnez les points

**La carte Privilèges pour les membres Kia est un programme de récompenses exclusif pour les clients de Kia.**

En tant que membre Privilèges de Kia, vous accumulerez des points pour chaque dollar dépensé pour des services d'entretien, des pièces et des accessoires chez votre concessionnaire Kia. Vous pouvez ensuite échanger ces points Privilèges contre des réductions sur vos prochains achats incluant l'achat d'un véhicule Kia neuf. De plus, vous pouvez accumuler des points encore plus rapidement grâce aux points bonis accordés sur certains articles et services.

**Programme Privilèges pour les membres Kia. Les avantages gratuits.**

- Le plein d'essence lors de la livraison de votre nouveau véhicule Kia
- Un service de navette local
- Une inspection multipoint de votre véhicule lors de chaque entretien
- Le plein de liquide lave-glace lors de l'achat de chaque entretien
- L'installation des essuie-glaces à l'achat d'essuie-glaces
- Des tarifs préférentiels sur des locations de voitures à l'échelle nationale
- L'assistance routière 24 h sur 24 pour votre véhicule couvert par la garantie de Kia de 5 ans /kilométrage illimité ou la garantie sur les véhicules d'occasion certifiés
- Un message courriel concernant les offres promotionnelles et les événements exclusifs de Kia : une façon formidable d'accumuler des points Privilèges et d'économiser lors de vos prochains achats

**Devenir un membre Premium de Kia :** Demandez à votre concessionnaire Kia comment vous pourriez profiter encore plus des avantages du Programme Privilèges.

**Inscrivez-vous dès aujourd'hui.** Devenir un membre Privilèges de Kia est facile. Visitez votre concessionnaire Kia dès aujourd'hui pour adhérer au programme. Visitez [privileges.kia.ca](http://privileges.kia.ca) pour connaître les modalités.