

2016

# AVALON



**Léveillé** 1-877-556-3698  
[www.leveilletoyota.com](http://www.leveilletoyota.com)

**TOYOTA** SCION

1369 Montée Masson, Terrebonne, J6W 6A6



**TOYOTA**

# L'équilibre parfait entre beauté et performance.

La nouvelle Toyota Avalon 2016 n'est pas seulement une berline sensationnelle. Elle incarne tout ce qui fait l'excellence de Toyota. C'est ce qu'on obtient lorsque l'on conjugue passion et design avec la qualité et la fiabilité légendaires offertes par Toyota. Cette impression d'équilibre savamment orchestré est présente partout dans l'Avalon. Elle se manifeste d'abord dans une silhouette incisive et dynamique qui dégage une prestance naturelle en même temps que la promesse de la performance. Elle se poursuit à l'intérieur, dans un habitacle spacieux où conducteur et passagers profitent d'un généreux dégagement pour les jambes et d'une foule de caractéristiques raffinées, dont des sièges en cuir de première qualité, des matériaux souples et des technologies de pointe. L'Avalon est un régal pour les yeux comme pour les sens, et elle se conduit comme un charme. Ses lignes épurées et aérodynamiques ainsi que sa tenue de route précise vous procurent maîtrise et stabilité sur toutes les routes et à chaque tournant, aujourd'hui comme demain.

PAGE COUVERTURE

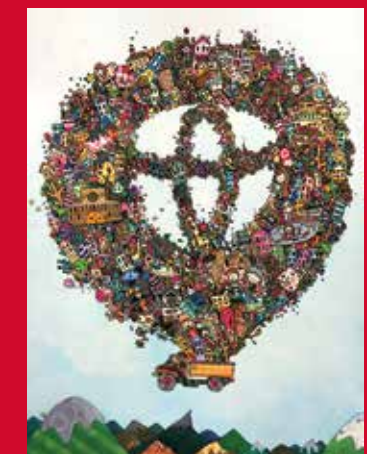
Limited montrée en Gris magnétique métallisé.



Touring montrée en Blizzard nacré.  
Limited montrée en Gris magnétique métallisé.

# Parfois, une voiture est aussi une œuvre d'art.

L'engagement de Toyota à concevoir des voitures pour aujourd'hui et pour demain a conduit à la conception de l'Avalon, un véhicule moderne et sophistiqué qui inspire par son esthétique, ses performances et sa technologie. Cet état d'esprit, cette passion et ce sens de l'innovation se poursuivent dans le concours de dessin de la voiture de rêve Toyota. À la fois amusant et éducatif, ce concours, qui en est à sa troisième édition, encourage les jeunes Canadiens à laisser libre cours à leur créativité pour rêver à ce que leur avenir et l'avenir de l'industrie automobile pourraient leur réserver. Par son entremise, la prochaine génération d'inventeurs, de penseurs et de rêveurs peut nous donner un aperçu de l'avenir, aujourd'hui.



Société de rêve, par Grace.  
15 ans



Toit ouvrant inclinable et coulissant à commande assistée avec écran pare-soleil



Recharge sans fil Qi



Système audio à écran\* avec système de navigation<sup>5</sup>



Sièges spacieux



Sièges en cuir haut de gamme

# La qualité. Offerte de série.

En prenant place dans la nouvelle Avalon 2016, vous aurez l'impression qu'elle a été conçue exprès pour vous. Ce n'est pas le fruit du hasard. Chaque élément a été pensé pour vous procurer le confort et le raffinement que vous désirez, ainsi que la commodité et les technologies intuitives que vous exigez. Vous le pressentirez en prenant place dans l'un de ses superbes et spacieux sièges en cuir de première qualité ornés de surpiqûres. Vous le ressentirez dans les autres améliorations dont bénéficie l'Avalon Limited, comme les sièges avant chauffants et ventilés, et les sièges arrière chauffants. Vous le confirmerez en découvrant les technologies intuitives qui vous simplifient la vie et qui vous permettent de rester branché, comme le système mains libres Bluetooth<sup>MD3</sup>, le système audio à écran tactile de 6,95 po<sup>4</sup> avec navigation<sup>5</sup> et le chargeur sans fil Qi, qui recharge vos appareils compatibles lorsque vous les déposez sur la surface antidérapante. Vous l'entendrez peut-être aussi, cette différence, grâce au pare-brise et aux glaces latérales avant en verre feuilleté acoustique, qui éliminent pratiquement tout bruit ambiant.

# Pour le plaisir de conduire. Et bien plus.

Le comportement ultrasilencieux de l'Avalon est en partie attribuable à son moteur V6 de 3,5 L à la fois suave et puissant. Muni d'un double arbre à cames en tête (DACT), de quatre soupapes par cylindre et d'un double système de distribution à calage variable intelligent (double VVT-i), il produit une puissance impressionnante de 268 chevaux et un couple de 248 lb-pi. Il est en outre incroyablement efficace, avec une cote de consommation combinée ville/route de 9,7 L/100 km.

Touring montrée en Blizzard nacré.

**CONCEPTION AÉRODYNAMIQUE** Dans un souci de vitesse et d'efficacité, chaque détail de la carrosserie de l'Avalon a été sculpté pour obtenir un aérodynamisme optimal permettant d'améliorer l'écoulement de l'air et la stabilité. L'Avalon 2016 affiche un coefficient de traînée de seulement 0,28 grâce à son pare-brise fortement incliné, à sa ligne de toit fuyante et à une foule de petits détails qui font une grande différence en soufflerie – et sur la route. Sous le châssis, par exemple, des diffuseurs aux formes spéciales diminuent les turbulences, ce qui favorise la stabilité et réduit le bruit du vent.



**SÉLECTEUR DE MODES DE CONDUITE** Le sélecteur de modes de conduite vous permet de rendre votre Avalon plus fougueuse ou plus efficace simplement en appuyant sur un bouton. Le mode ECO modère la réponse du papillon des gaz et les réglages du système de contrôle de la température pour favoriser l'efficacité énergétique. Le mode normal procure un équilibre optimal entre performance et rendement énergétique. Le mode sport ajuste le groupe propulseur pour accélérer les changements de vitesse et dynamiser la réactivité du papillon des gaz.



**PALETTES DE CHANGEMENT DE VITESSE** Montées sur le volant, ces palettes vous permettent de sélectionner manuellement les vitesses, pour une expérience de conduite personnalisée. Actionnez la palette droite pour passer au rapport supérieur et la palette gauche pour rétrograder. Le système module même le régime du moteur pendant les rétrogradations pour favoriser une conduite plus en douceur et une maîtrise accrue.

**SUSPENSION INDÉPENDANTE** L'Avalon dispose d'une suspension entièrement indépendante qui s'adapte à la route et qui contribue à vous aider à profiter d'une maîtrise accrue.



# Axée sur votre sécurité.

La route est parsemée d'imprévus. C'est pourquoi l'Avalon 2016 est équipée de 10 coussins gonflables de série<sup>1</sup> et de caractéristiques intégrées comme le système de sécurité Star<sup>MC</sup> et le dispositif Toyota Safety Sense (TSS-P)<sup>MC</sup> livrable. Ce nouveau dispositif est un ensemble de sécurité active qui combine le système précollision avec la fonction de détection des piétons (PCS/PD)<sup>10</sup>, le système d'alerte de sortie de voie avec l'assistance à la direction (LDA/SA)<sup>11</sup>, les phares de route automatiques (AHB)<sup>12</sup> et le régulateur de vitesse dynamique à radar<sup>13</sup>. Ces différents dispositifs de sécurité « dialoguent » les uns avec les autres afin de créer une sécurité instantanée destinée à aiguïser votre vigilance et vos réponses au volant.



**MONITEUR D'ANGLES MORTS<sup>9</sup> AVEC AVERTISSEMENT DE CIRCULATION TRANSVERSALE ARRIÈRE<sup>9</sup> LIVRABLE**

Le moniteur d'angles morts (BSM)<sup>9</sup> avec avertissement de circulation transversale arrière (RCTA)<sup>9</sup> livrable utilise une technologie radar pour vous aider à détecter la présence de véhicules qui pourraient ne pas être visibles lorsque vous changez de voie ou que vous sortez d'un espace de stationnement à reculons. Lorsqu'un véhicule est détecté, un témoin d'avertissement s'allume sur le rétroviseur du côté approprié.

**CAMÉRA DE REcul** En marche arrière, l'écran tactile de 6,95 po au tableau de bord affiche l'image captée par la caméra située à l'arrière de la voiture.

**10 COUSSINS GONFLABLES<sup>1</sup>** L'Avalon est équipée de série de 10 coussins gonflables<sup>1</sup>, dont des coussins gonflables à deux phases pour le conducteur et le passager avant, des coussins gonflables de protection des genoux du conducteur et du passager avant, des coussins gonflables latéraux montés dans les sièges avant, des coussins gonflables latéraux montés dans les sièges arrière et des coussins gonflables latéraux en rideau à l'avant et à l'arrière.



Touring montrée en Blizzard nacré.





Prius c



Prius



Prius v



Camry hybride



RAV4 hybride



Highlander hybride



Yaris Hatchback



Yaris berline



Corolla



Camry



Venza



Avalon



Sienna



RAV4



Highlander



4Runner



Sequoia



Tacoma



Tundra

**Vous pouvez toujours compter sur votre Toyota pour vous rendre à bon port en tout temps. Et avec notre engagement envers la sécurité, la fiabilité et la valeur, nous vous accompagnerons sur la route pendant de nombreuses années à venir.**



**TOYOTA**

C0002-0436F-25

**Léveillé** 1-877-556-3698  
www.leveilletoyota.com

Visitez le site web



**TOYOTA SCION**

1369 Montée Masson, Terrebonne, J6W 6A6